

GESCHÄFTSFLÄCHE 3830 Waidhofen/Thaya, Hauptplatz 28

TOP 1 im EG

Wohnfläche: 183,60 m²
Mietbeginn: nach Absprache
Mietdauer: 4 Jahre

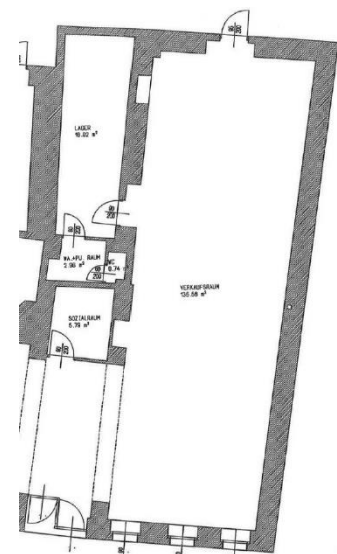


Monatliche Kosten

Nettomiete	€ 1.285,20
+ Betriebskosten-Akonto	€ <u>416,67</u>
	€ 1.701,87
+ 20 % Umsatzsteuer	€ <u>340,37</u>
	€ <u>2.042,24</u>

Nebenkosten

Kaution	€ 7.000,00
Vermittlungsprovision	€ 3.855,60
+ 20 % Umsatzsteuer	€ <u>771,12</u>
	€ <u>4.626,72</u>
Vergebührungskosten ans Finanzamt	€ 1.073,78



Wir weisen ausdrücklich darauf hin, dass wir die gegenständliche Liegenschaft verwalten und in einem wirtschaftlichen Naheverhältnis zum Abgeber stehen.