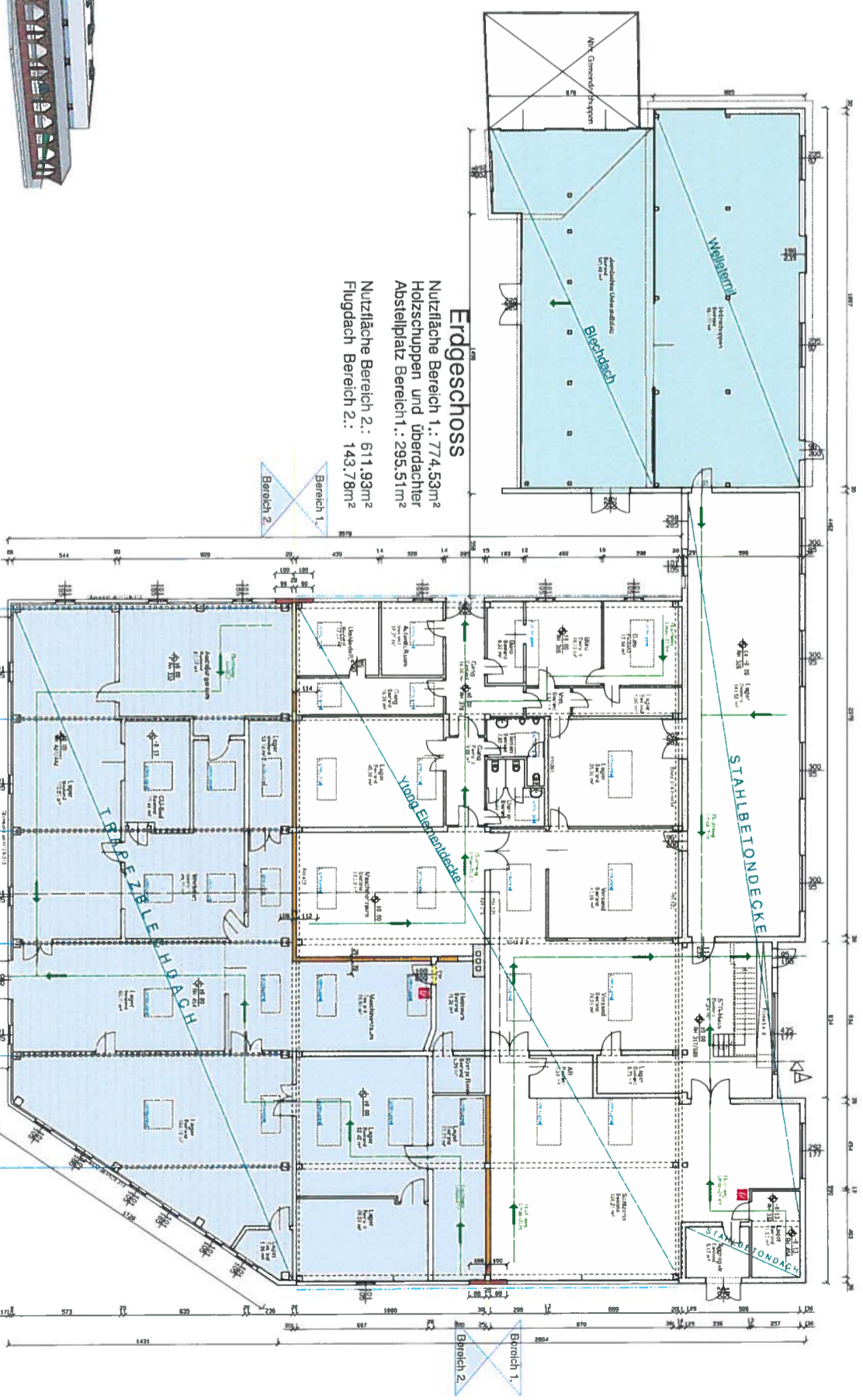
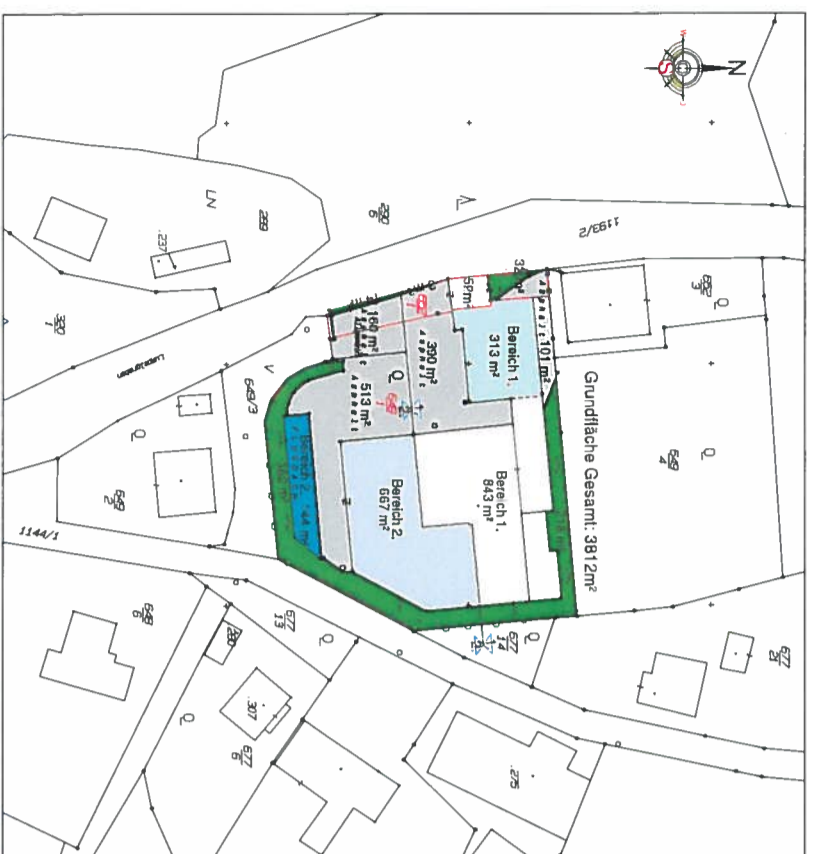
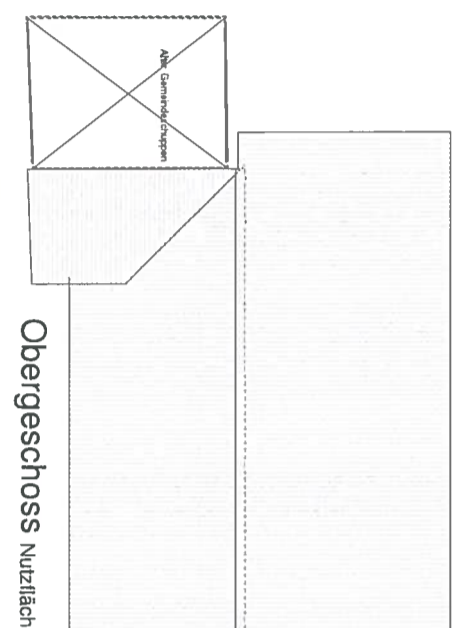
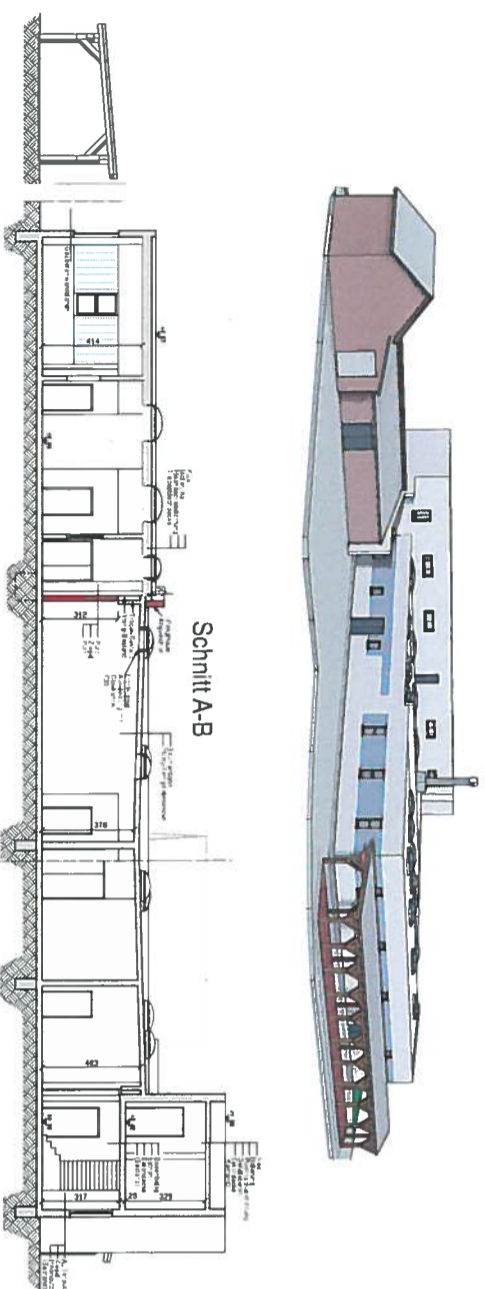


# Lageplan M=1:500



**Erdgeschoss**  
 Nutzfläche Bereich 1: 774,53m²  
 Holzschuppen und überdachter  
 Abstellplatz Bereich 1: 295,51m²  
 Nutzfläche Bereich 2: 611,93m²  
 Flugdach Bereich 2: 143,79m²



**Obergeschoss Nutzfläche: 204,87m²**

## Einreichplan

Errichtung einer Brandmauer zur  
 Gebäudeführung im bestehenden  
 Straßensystem

### PLANUNGSBÜRO

Elrich Frauentöchter GmbH  
 Nordstraße 4, 54317 Oerndorf  
 Tel: 06531 20444-0  
 Fax: 06531 20444-20

Gezeichnet	Grafikbüro
Gezeichnet	Grafikbüro
Gezeichnet	49317 Oerndorf
Gezeichnet	49317 Oerndorf
Gezeichnet	209
Gezeichnet	ca. 85 m
Gezeichnet	ca. 89 m
Gezeichnet	1.100
Gezeichnet	1.300
Gezeichnet	10. Dezember 2009