



Top Real Immobilienprojektgesellschaft m.b.H. und Co. KG
 Schlüßlmayrstraße 83, 4400 Steyr
 Tel.: 07252 / 419 00
 office@top-real.com
 www.top-real.com



Reihenhausanlage Fischhubweg, 4400 Steyr

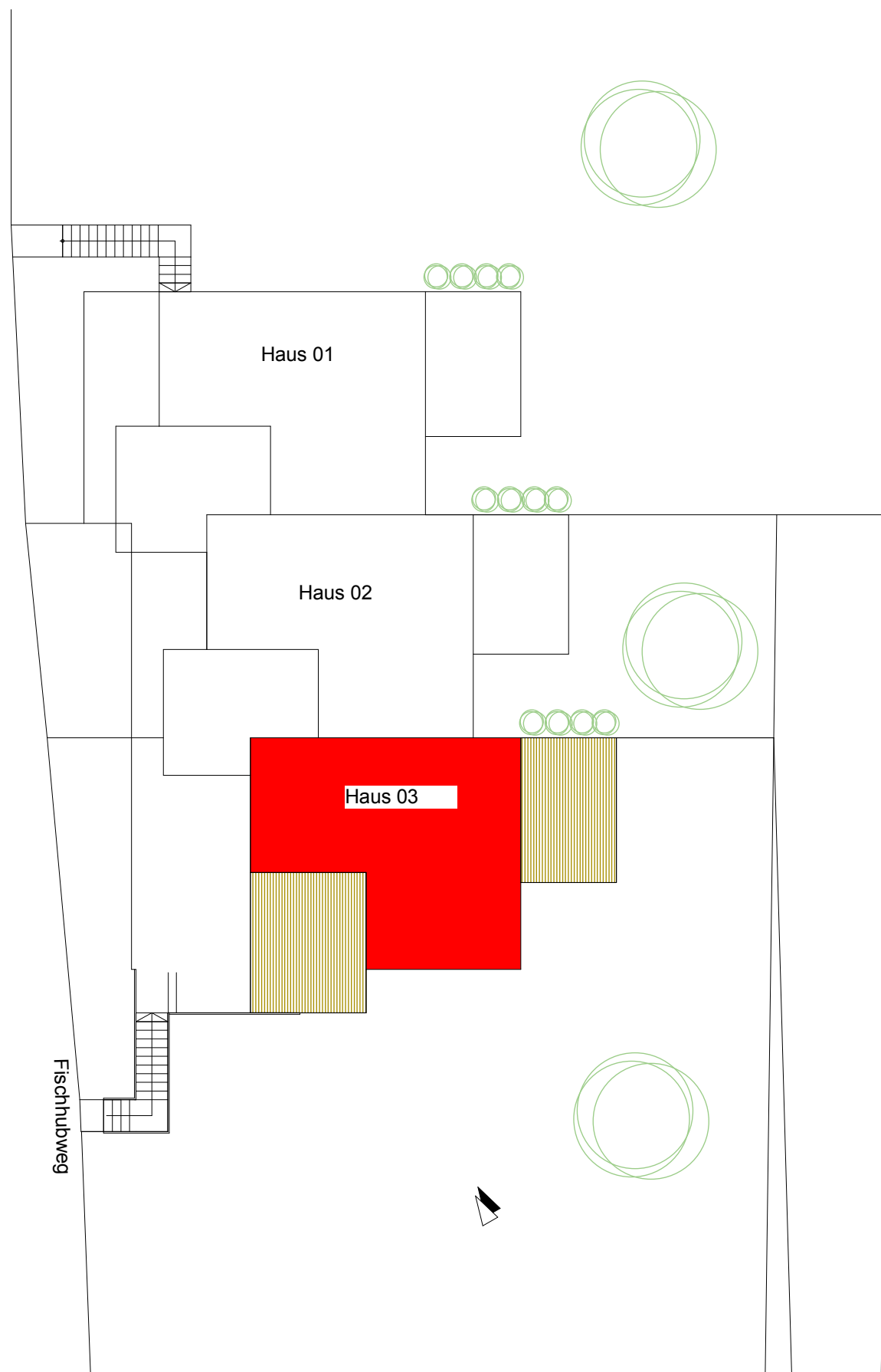
Grundrisspläne

Maßstab 1/100

gez.: FH

03/02/2017

TOP - 03



Top Real Immobilienprojektgesellschaft m.b.H. und Co. KG
 Schlüßlmayrstraße 83, 4400 Steyr
 Tel.: 07252 / 419 00
 office@top-real.com
 www.top-real.com



Reihenhausanlage Fischhubweg, 4400 Steyr

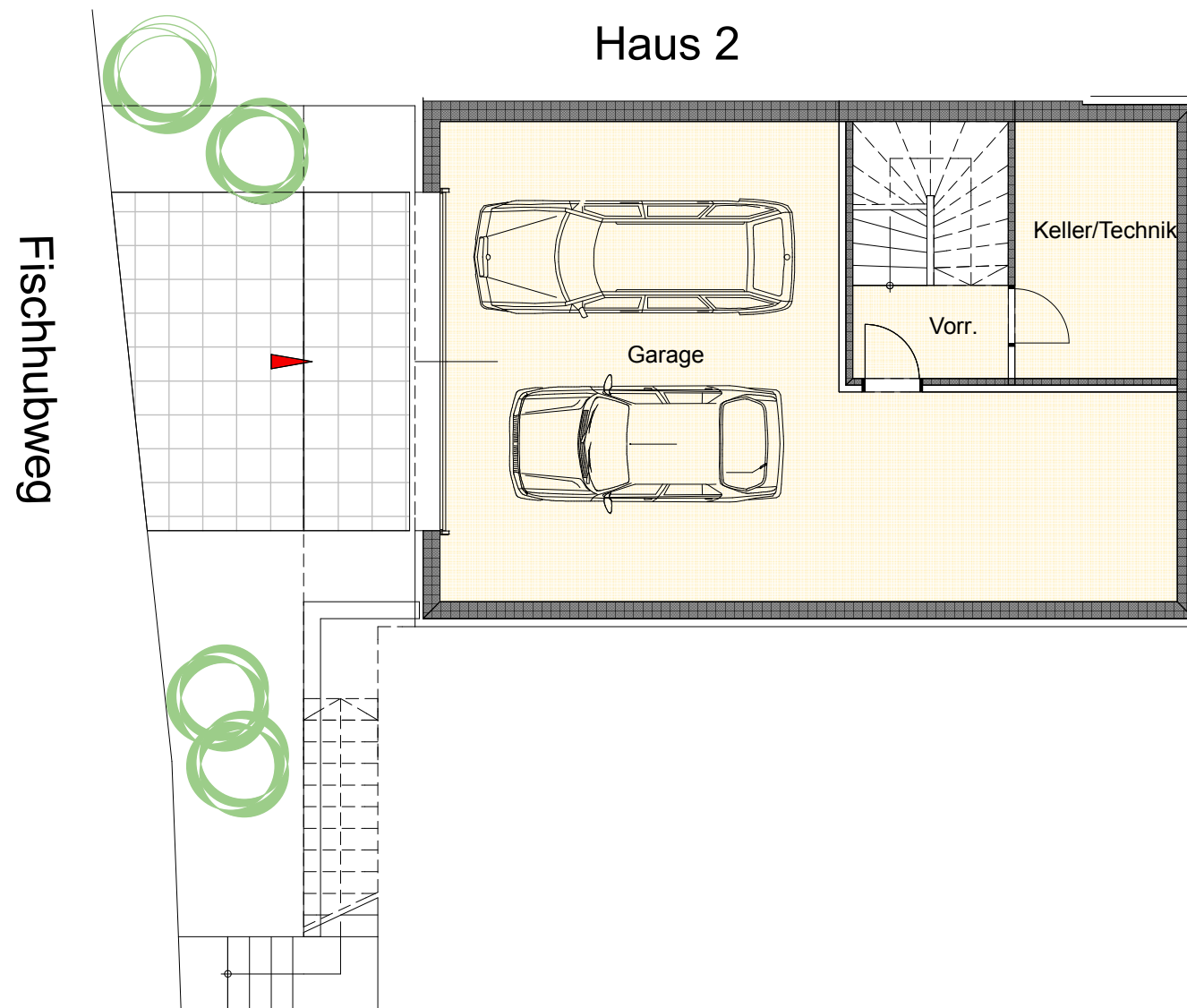
Lageplan

Maßstab 1/100

gez.: FH

03/02/2017

TOP - 03



Nutzfläche		
Name	Belag	Anrechenbare Fläche
Garage	Estrich	ca 57.39m ²
Keller/Technik	Plattenb.	ca 9.12m ²
Vorr.	Plattenb.	ca 3.16m ²
		ca 69.67m ²

Top Real Immobilienprojektgesellschaft m.b.H. und Co. KG
 Schlüßlmayrstraße 83, 4400 Steyr
 Tel.: 07252 / 419 00
 office@top-real.com
 www.top-real.com



Reihenhausanlage Fischhubweg, 4400 Steyr

Garagegeschoss

Maßstab 1/100

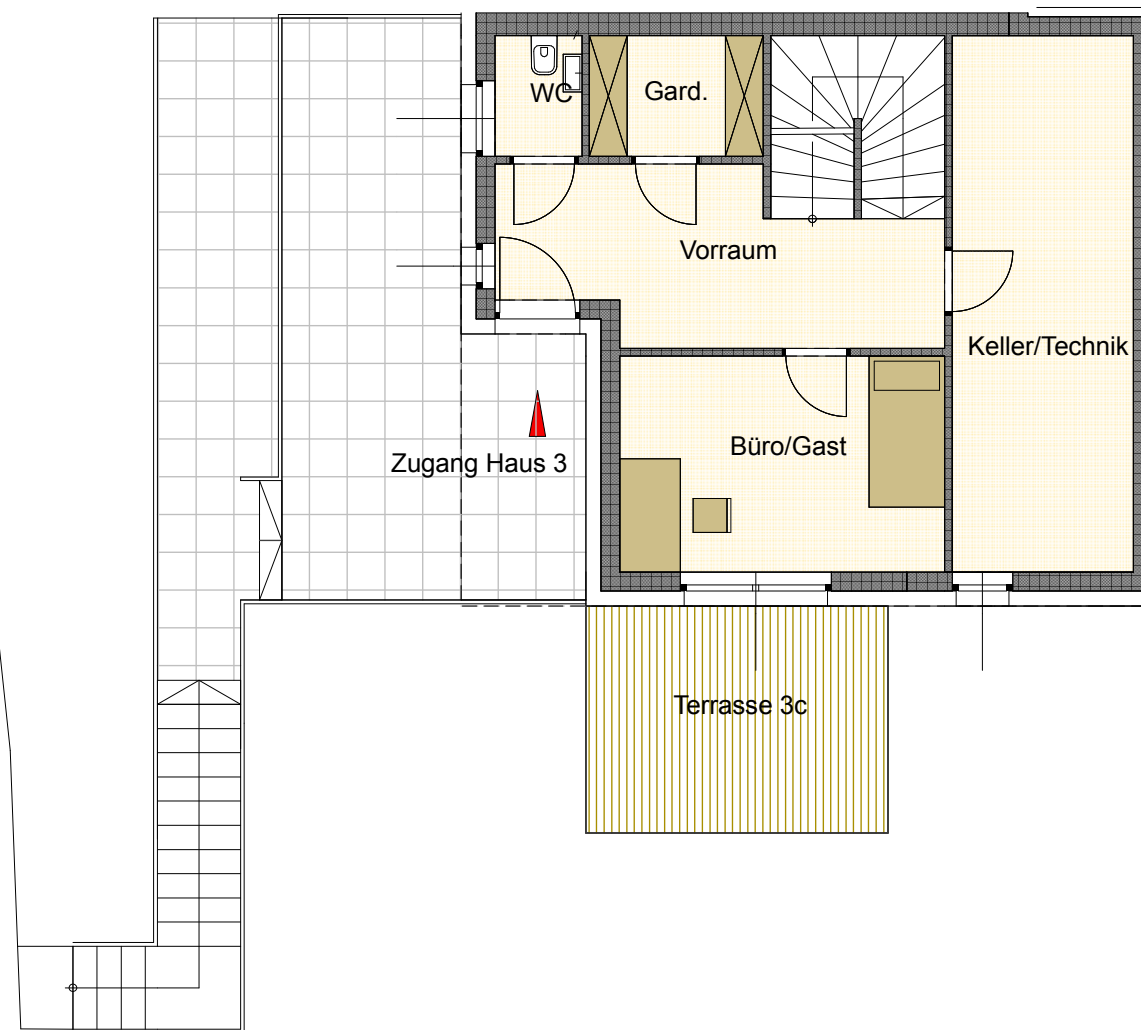
gez.: FH

03/02/2017

TOP - 03

Fischhubweg

Haus 2



Nutzfläche		
Name	Belag	Anrechenbare Fläche
Büro/Gast	Parkett	ca 12.30m ²
Keller/Technik	Plattenb.	ca 17.04m ²
WC	Plattenb.	ca 1.84m ²
Gard.	Plattenb.	ca 3.68m ²
Vorraum	Plattenb.	ca 11.72m ²
		ca 46.58m ²

Top Real Immobilienprojektgesellschaft m.b.H. und Co. KG
 Schlüßlmayrstraße 83, 4400 Steyr
 Tel.: 07252 / 419 00
 office@top-real.com
 www.top-real.com



Reihenhausanlage Fischhubweg, 4400 Steyr

Untergeschoss

Maßstab 1/100

gez.: FH

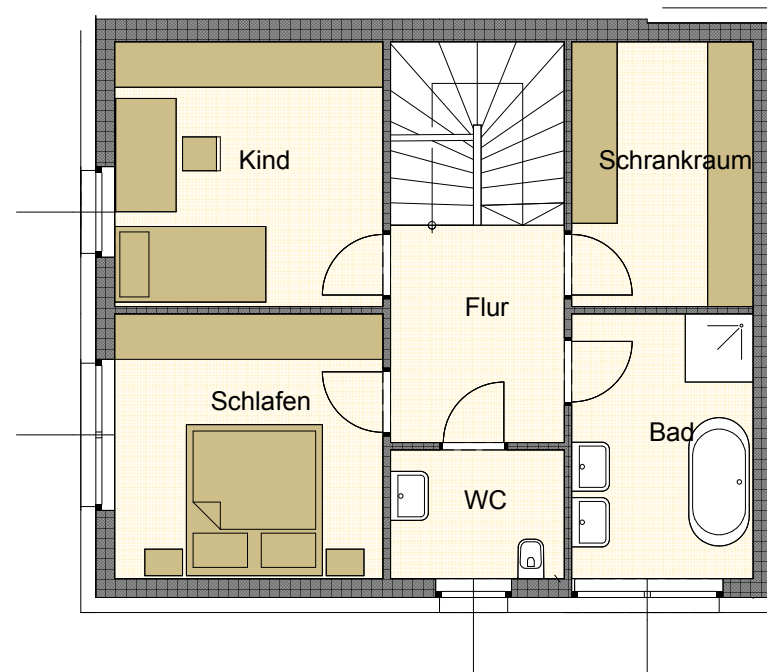
03/02/2017

TOP - 03



Haus 2

Fischhubweg



Nutzfläche		
Name	Belag	Anrechenbare Fläche
Schlafen	Parkett	ca 12.43m ²
Flur	Parkett	ca 6.61m ²
WC	Plattenb.	ca 3.91m ²
Kind	Parkett	ca 12.43m ²
Schrankraum	Parkett	ca 8.40m ²
Bad	Plattenb.	ca 8.40m ²
		ca 52.17m ²

Top Real Immobilienprojektgesellschaft m.b.H. und Co. KG
 Schlühsmayrstraße 83, 4400 Steyr
 Tel.: 07252 / 419 00
 office@top-real.com
 www.top-real.com



Reihenhausanlage Fischhubweg, 4400 Steyr

Erdgeschoss

Maßstab 1/100

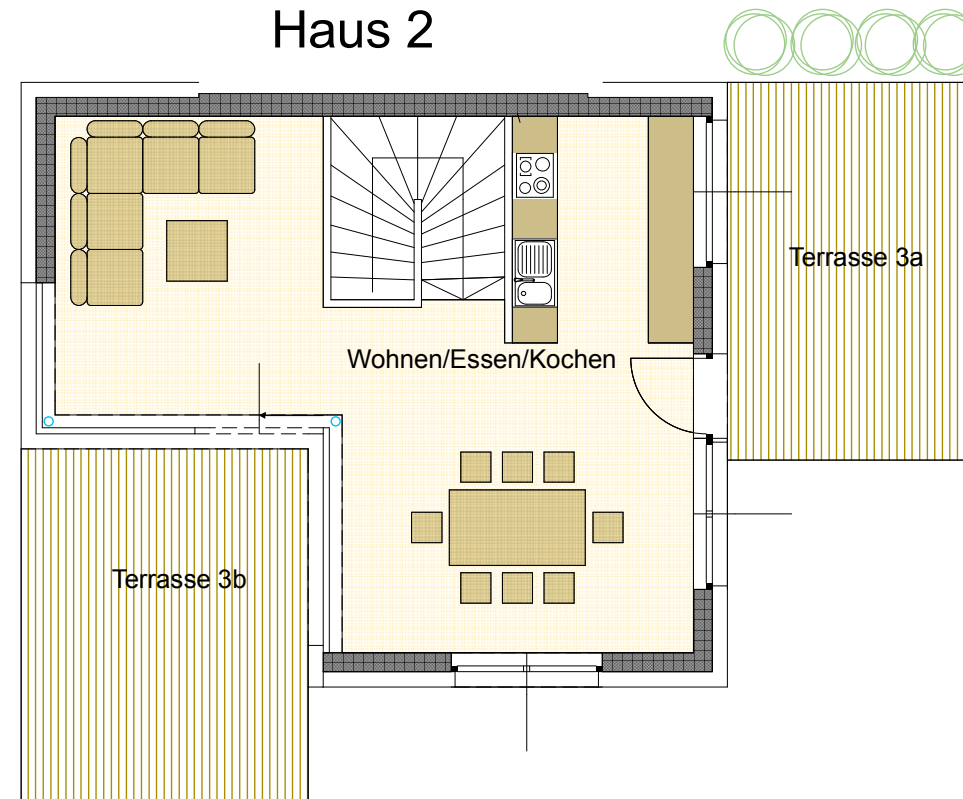
gez.: FH

03/02/2017

TOP - 03

Fischhubweg

Haus 2



Nutzfläche		
Name	Belag	Anrechenbare Fläche
Wohnen Essen Kochen	Parkett	ca 43.25m ²

Top Real Immobilienprojektgesellschaft m.b.H. und Co. KG
 Schlüßlmayrstraße 83, 4400 Steyr
 Tel.: 07252 / 419 00
 office@top-real.com
 www.top-real.com



Reihenhausanlage Fischhubweg, 4400 Steyr

Obergeschoss

Maßstab 1/100

gez.: FH

03/02/2017

TOP - 03