



Top Real Immobilienprojektgesellschaft m.b.H. und Co. KG  
 Schlösslmayrstraße 83, 4400 Steyr  
 Tel.: 07252 / 419 00  
 office@top-real.com  
 www.top-real.com



Reihenhausanlage Fischhubweg, 4400 Steyr

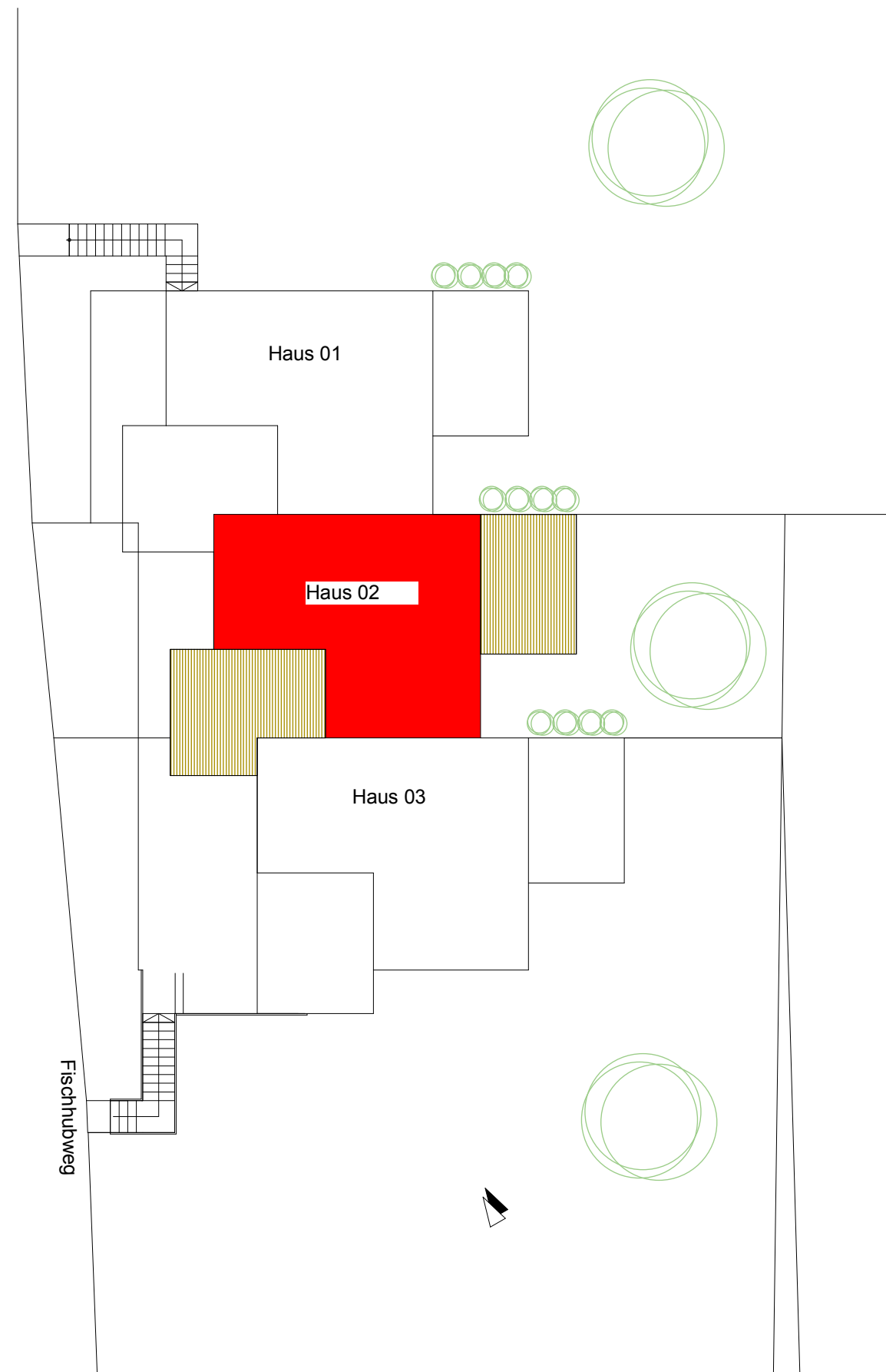
## Grundrisspläne

Maßstab 1/100

gez.: FH

03/02/2017

**TOP - 02**



Top Real Immobilienprojektgesellschaft m.b.H. und Co. KG  
 Schlüßlmayrstraße 83, 4400 Steyr  
 Tel.: 07252 / 419 00  
 office@top-real.com  
 www.top-real.com



Reihenhausanlage Fischhubweg, 4400 Steyr

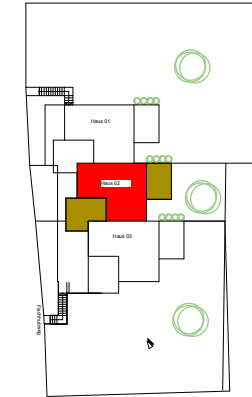
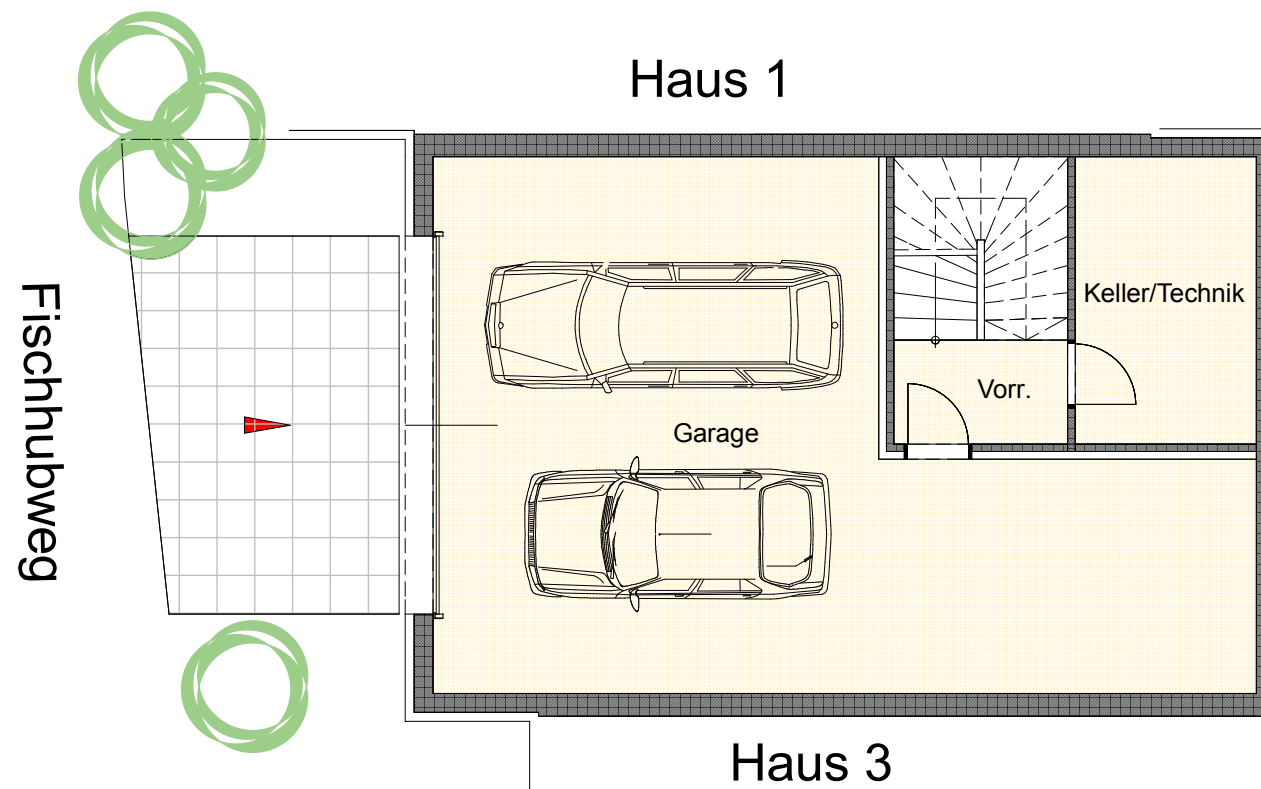
**Lageplan**

Maßstab 1/100

gez.: FH

03/02/2017

**TOP - 02**



Nutzfläche		
Name	Belag	Anrechenbare Fläche
Garage	Estrich	ca 57.39m <sup>2</sup>
Keller/Technik	Plattenb.	ca 9.12m <sup>2</sup>
Vorr.	Plattenb.	ca 3.16m <sup>2</sup>
		ca 69.67m <sup>2</sup>

Top Real Immobilienprojektgesellschaft m.b.H. und Co. KG  
 Schlühlmayrstraße 83, 4400 Steyr  
 Tel.: 07252 / 419 00  
 office@top-real.com  
 www.top-real.com



Reihenhausanlage Fischhubweg, 4400 Steyr

## Garagegeschoss

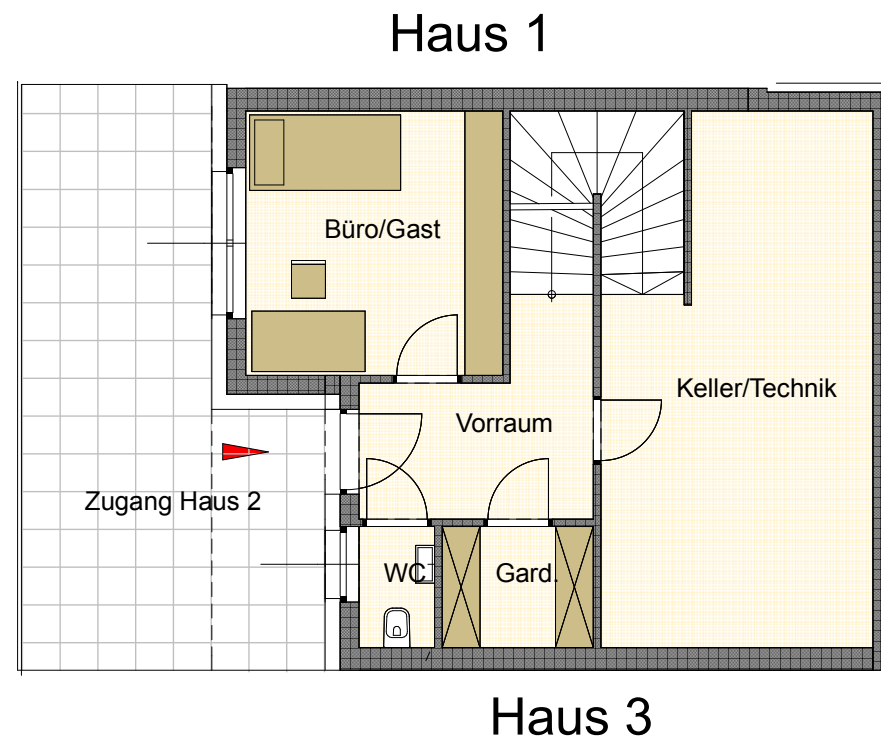
Maßstab 1/100

gez.: FH

03/02/2017

**TOP - 02**

Fischhubweg



Nutzfläche		
Name	Belag	Anrechenbare Fläche
Büro/Gast	Parkett	ca 11.90m <sup>2</sup>
Vorraum	Plattenb.	ca 6.87m <sup>2</sup>
WC	Plattenb.	ca 1.60m <sup>2</sup>
Gard.	Plattenb.	ca 3.20m <sup>2</sup>
Keller/Technik	Plattenb.	ca 22.63m <sup>2</sup>
		ca 46.20m <sup>2</sup>

Top Real Immobilienprojektgesellschaft m.b.H. und Co. KG  
 Schlösslmayrstraße 83, 4400 Steyr  
 Tel.: 07252 / 419 00  
 office@top-real.com  
 www.top-real.com



Reihenhausanlage Fischhubweg, 4400 Steyr

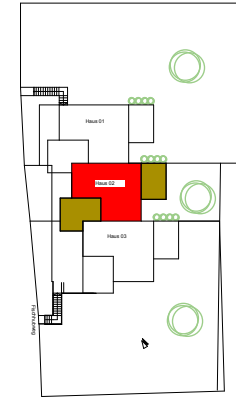
**Untergeschoss**

Maßstab 1/100

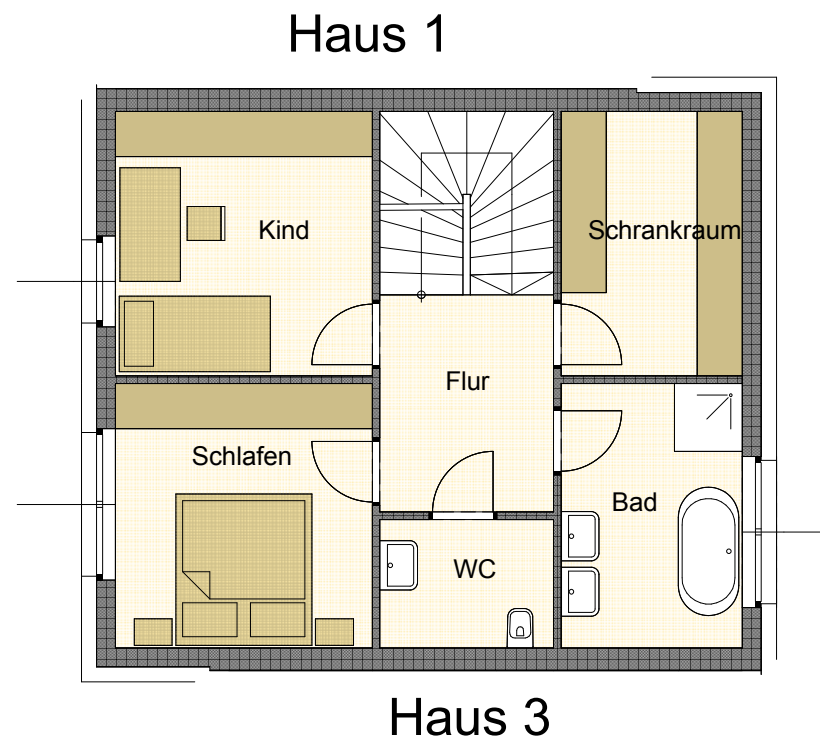
gez.: FH

03/02/2017

**TOP - 02**



Fischhubweg



Nutzfläche		
Name	Belag	Anrechenbare Fläche
Schrankraum	Parkett	ca 8.40m <sup>2</sup>
Flur	Parkett	ca 6.61m <sup>2</sup>
Schlafen	Parkett	ca 11.90m <sup>2</sup>
Kind	Parkett	ca 11.90m <sup>2</sup>
Bad	Plattenb.	ca 8.40m <sup>2</sup>
WC	Plattenb.	ca 3.91m <sup>2</sup>
		ca 51.12m <sup>2</sup>

Top Real Immobilienprojektgesellschaft m.b.H. und Co. KG  
 Schlühsmayrstraße 83, 4400 Steyr  
 Tel.: 07252 / 419 00  
 office@top-real.com  
 www.top-real.com



Reihenhausanlage Fischhubweg, 4400 Steyr

**Erdgeschoss**

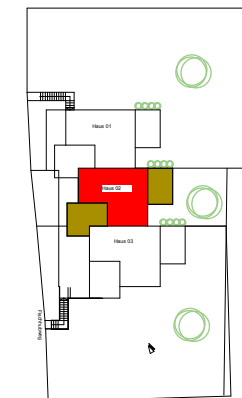
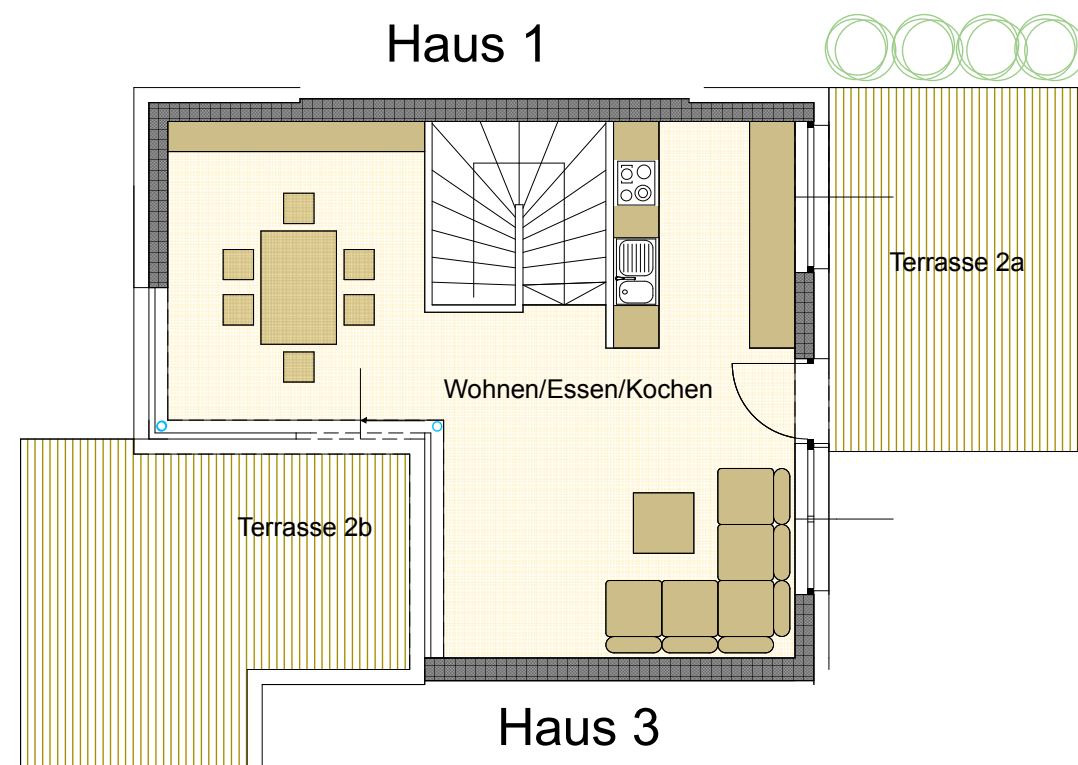
Maßstab 1/100

gez.: FH

03/02/2017

**TOP - 02**

Fischhubweg



Nutzfläche		
Name	Belag	Anrechenbare Fläche
Wohnen Essen Kochen	Parkett	ca 42.63m <sup>2</sup>

Top Real Immobilienprojektgesellschaft m.b.H. und Co. KG  
 Schlüßlmayrstraße 83, 4400 Steyr  
 Tel.: 07252 / 419 00  
 office@top-real.com  
 www.top-real.com



Reihenhausanlage Fischhubweg, 4400 Steyr

**Obergeschoss**

Maßstab 1/100

gez.: FH

03/02/2017

**TOP - 02**