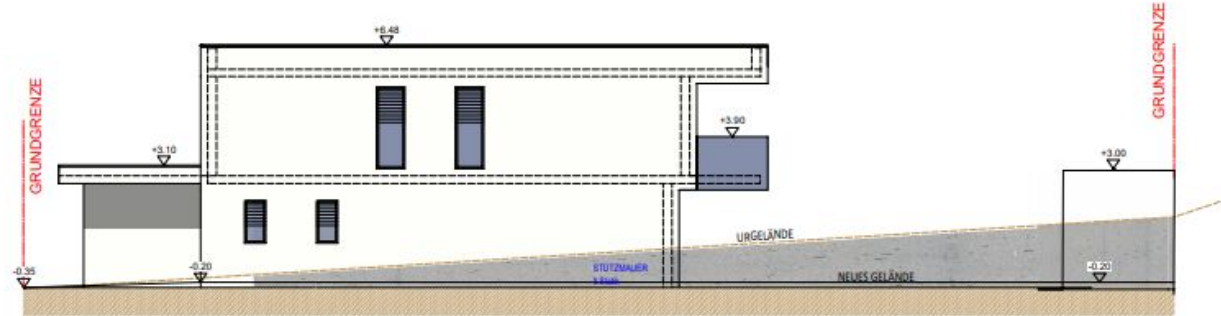
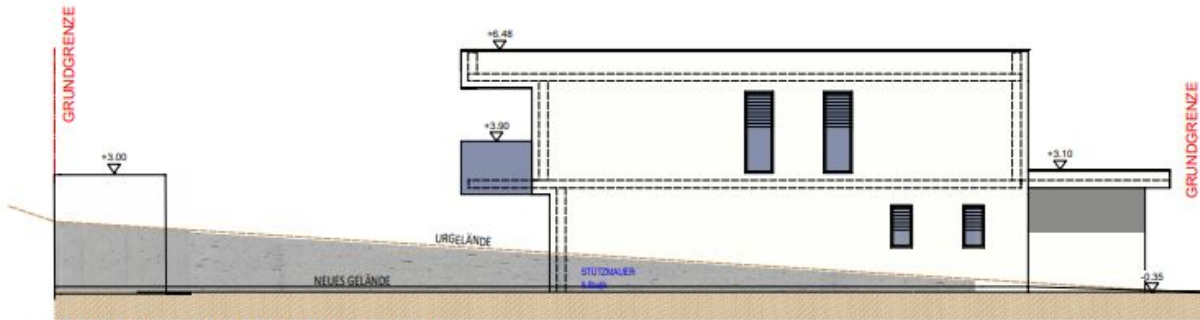


ANSICHT **SÜDOST** M1:100



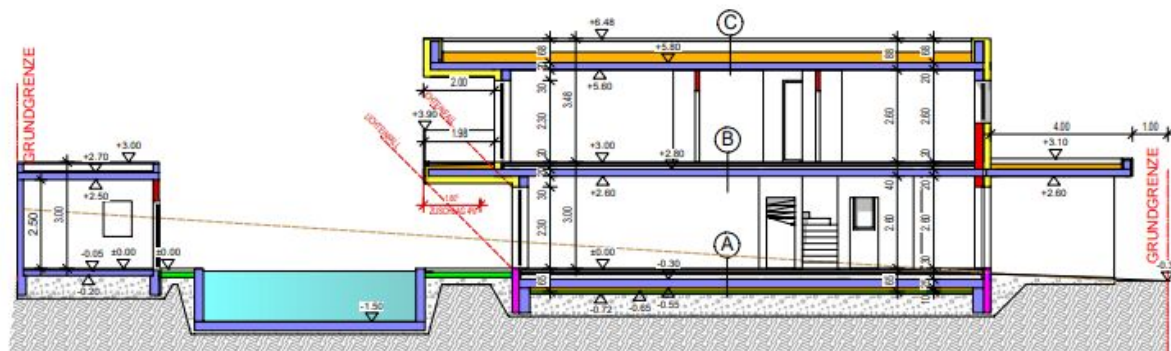
ANSICHT **NORDOST** M1:100



ANSICHT **SÜDWEST** M1:100



ANSICHT **NORDWEST** M1:100



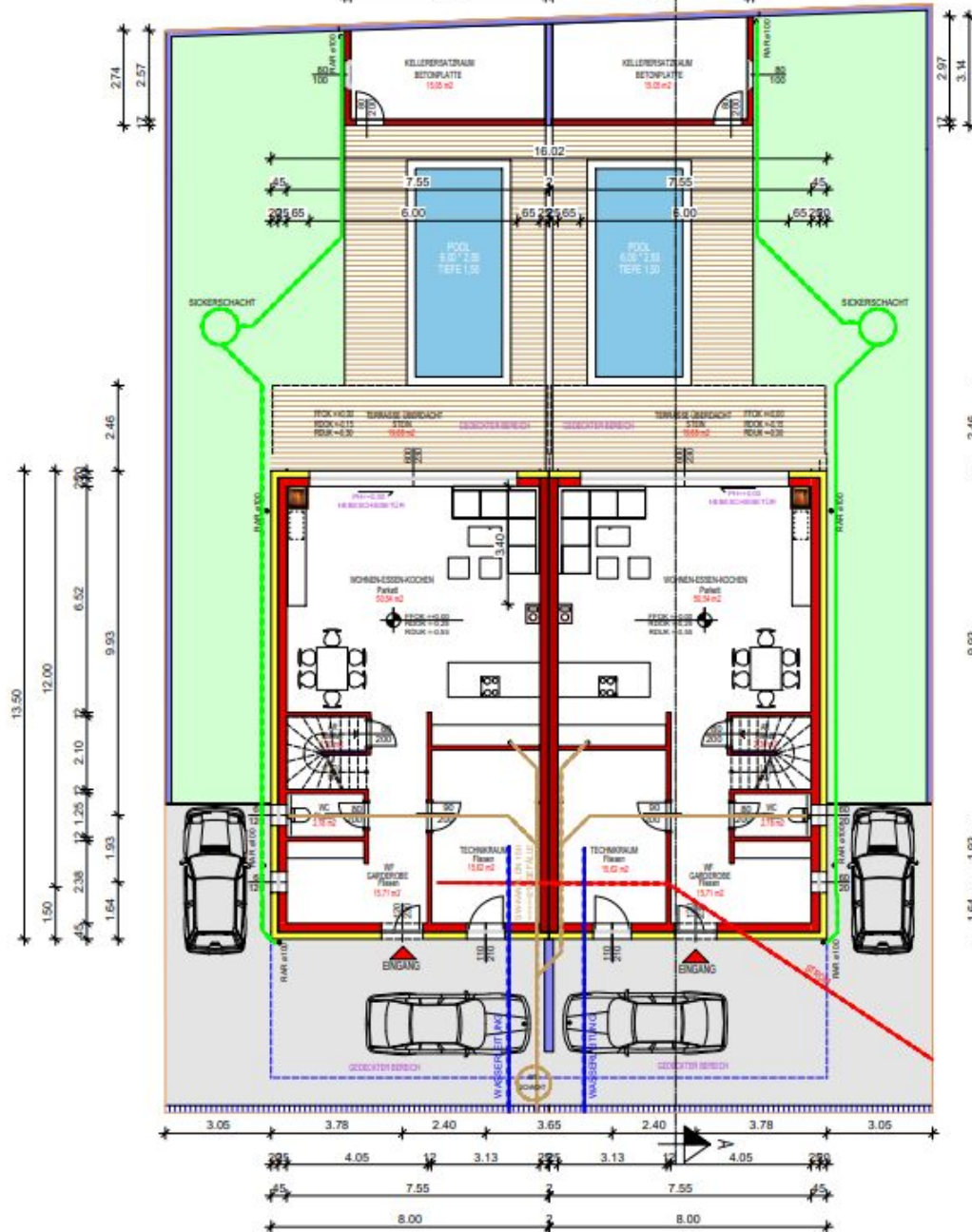
SCHNITT A-A M1:100



Laut Bauarbeitenkoordinationsgesetz vom 01.07.1999 ist durch den Bauherrn ein Planungs- und Baustellenkoordinator zu bestellen.
 Dieser Einreichplan ist kein Bau- oder Ausführungsplan, sondern eine Plangrundlage für ein behördliches Genehmigungsverfahren.
 Die im Plan dargestellten Bauteile, wie z.B. Wände, Decken, Träger, Säulen, u.a.m. sind von einem befugten Statiker auf deren Tragfähigkeit bzw. Standsicherheit zu dimensionieren und entsprechend auszuführen.
 Im Plan dargestellte Maßangaben sind der Statischen Berechnung entsprechend richtig zu stellen bzw. anzupassen.
 Die im Plan angegebenen Fenstermaße sind keine Einbaumaße, sondern Architekturlichtmaße (lt. ÖNORM A 6240), die Türmaße sind Durchgangslichtmaße.
 In jedem Fall sind Naturmaße zu nehmen und zu kontrollieren.
 Die angegebenen Maße und Maßkette sind auf deren Richtigkeit zu überprüfen.
 Für die im Plan dargestellten Grundgrenzen sind die Angaben von einem befugten Geometer auf deren Richtigkeit zu überprüfen.

GRUNDRISS ERDGESCHOSS M1:100
 WOHNFLÄCHE= 71,24m²
 NUTZFLÄCHE = 30,67m²
 BRUTTOGESCHOSSFLÄCHE = 108,02m²

GRUNDRISS ERDGESCHOSS M1:100
 WOHNFLÄCHE= 71,24m²
 NUTZFLÄCHE = 30,67m²
 BRUTTOGESCHOSSFLÄCHE = 108,02m²



GRUNDRISS OBERGESCHOSS M1:100
 WOHNFLÄCHE = 87,88m²
 BRUTTOGESCHOSSFLÄCHE = 113,17 m²

GRUNDRISS OBERGESCHOSS M1:100
 WOHNFLÄCHE = 87,88m²
 BRUTTOGESCHOSSFLÄCHE = 113,17 m²

