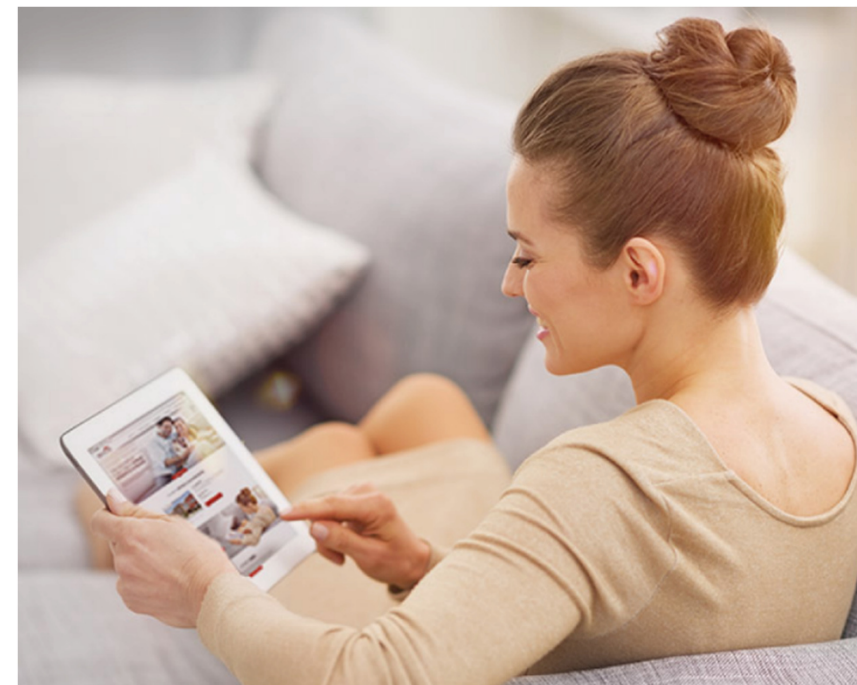




DIE
GEMEINNÜTZIGEN

Inhaltsverzeichnis – Präsentation Pulgarn

03 - 12	Infos & Fakten	31 - 38	Wohnungspläne
13 - 17	Lage / Orientierung	39 – 39	Schnitt
18 - 18	Baufortschritt	40 - 47	Elektropläne
19 - 20	Ansichten	48 - 51	Energieausweise
21 - 30	Geschosspläne	52 - 58	Finanzierung / Kosten



Wohnprojekt Pulgarn

24 moderne, hochwertige und günstige Eigentumswohnungen sowie 24 Mietwohnungen im Linzer Umfeld.

Nur 6 km östlich von der Landeshauptstadt Linz und nahe der Stadt Steyregg an der Donau entsteht mit 24 modernen Eigentumswohnungen Ihr neues Zuhause. Diese Toplage verbindet die Vorteile eines angenehmen Lebens auf dem Land mit kurzen Wegen in die Stadt und in die grüne Natur. Das Shopping-Erlebnis Linz und die Entspannung in der Donauregion oder im hügeligen Mühlviertel liegen künftig vor Ihrer Haustür. Alle Eigentumswohnungen entsprechen den Grundsätzen wirtschaftlichen Bauens, was leistbares und zugleich qualitatives Wohnen möglich macht.



Einfach wohlfühlen

Infos & Fakten

In Pulgarn werden Wohnräume wahr. Jede Wohnung verfügt über einen Balkon bzw. Terrassen bei den Erdgeschosswohnungen als eigene Wohlfühloase. Für den besonderen Komfort bei Wind und Wetter sorgt der Tiefgaragenstellplatz, der jeder Wohnung zugeteilt ist. Parkplätze stehen im Außenbereich zur Verfügung. In Zukunft heißt es also Heimkommen und Wohlfühlen.

Mit Wohnflächen zwischen ca. 50 und 92 m² ist Platz für alle Ansprüche – egal ob für Singles, Paare oder Familien.



Optimal geplant

Infos & Fakten

Durch das perfekte Raumkonzept und die ausgeklügelten Grundrisse erwarten Sie helle Räume mit hoher Wohnqualität. Das neue Wohnhaus wird mit Luftwärmepumpe beheizt, die für ein angenehmes Wohlfühlklima in den eigenen vier Wänden sorgt.



Das Leben genießen

Infos & Fakten

Geschäfte für den täglichen Bedarf und Ärzte sind im nahegelegenen Steyregg mit dem Auto in nicht einmal 5 Minuten erreichbar. Mit dem Bus sind Sie in 20 Minuten in Linz und auch für Ihre Freizeitaktivitäten können Sie das Auto in der Garage lassen. Der nahe Salmsee mit seinem Wasserskizentrum lockt im Sommer und im Winter und für Wanderer ist der Donau-Höhen Rundwanderweg ein Gewinn.





FACTS

- 24 NEUE EIGENTUMS- U. 24 MIETWOHNUNGEN
- WOHNFLÄCHEN VON CA. 50 bis 92 m²
- BALKONE BZW. TERRASSEN BEI EG-WOHNUNGEN
- TIEFGARAGENPARKPLATZ
- HEIZUNG MITTELS LUFTWÄRMEPUMPE
- GUTE INFRASTRUKTUR
- GROSSE WOHNBAUFÖRDERUNG
- OPTIMAL-ENERGIEBAUWEISE – HWB: 28,3
- PV-ANLAGE
- GEPLANTE FERTIGSTGELLUNG: 2024

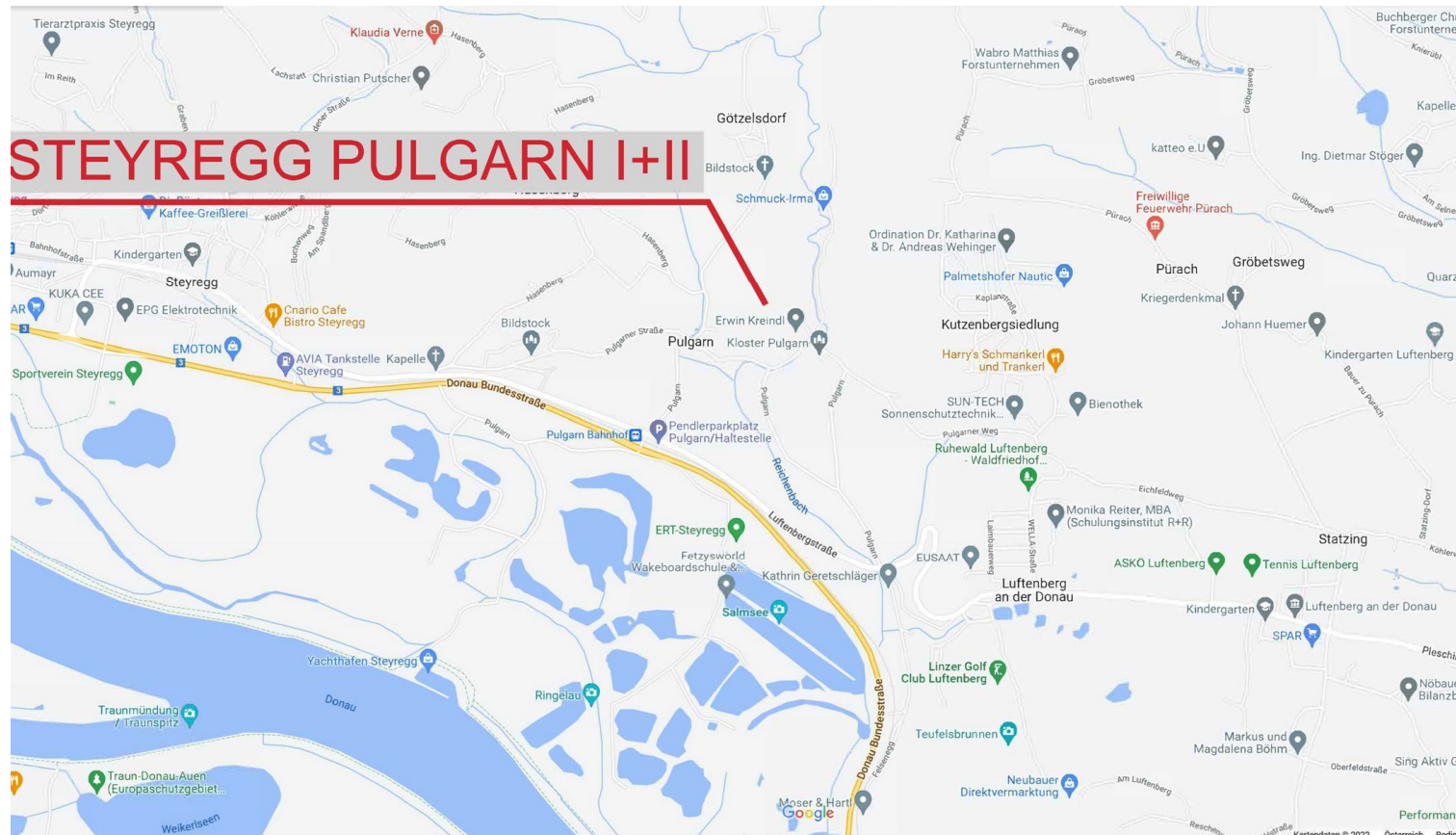














RW Strang 3
DN250 PP L=41.34
DN300 PP L=32.24
Lges=70.89

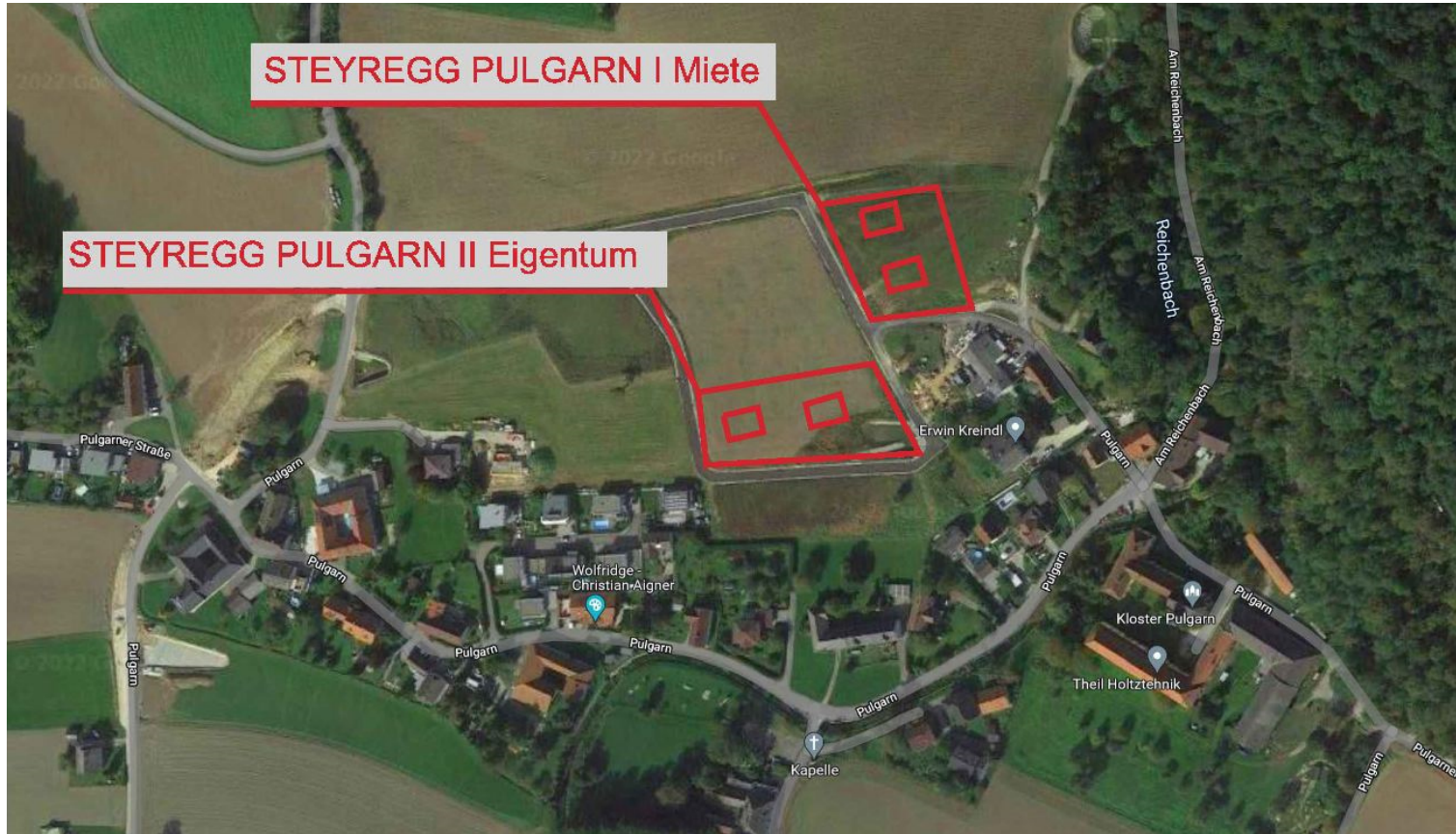
RW Strang 4
DN250 PP L=82.58

RW Strang 2
DN250 PP L=76.19
DN400 PP L=114.13
Lges=190.32

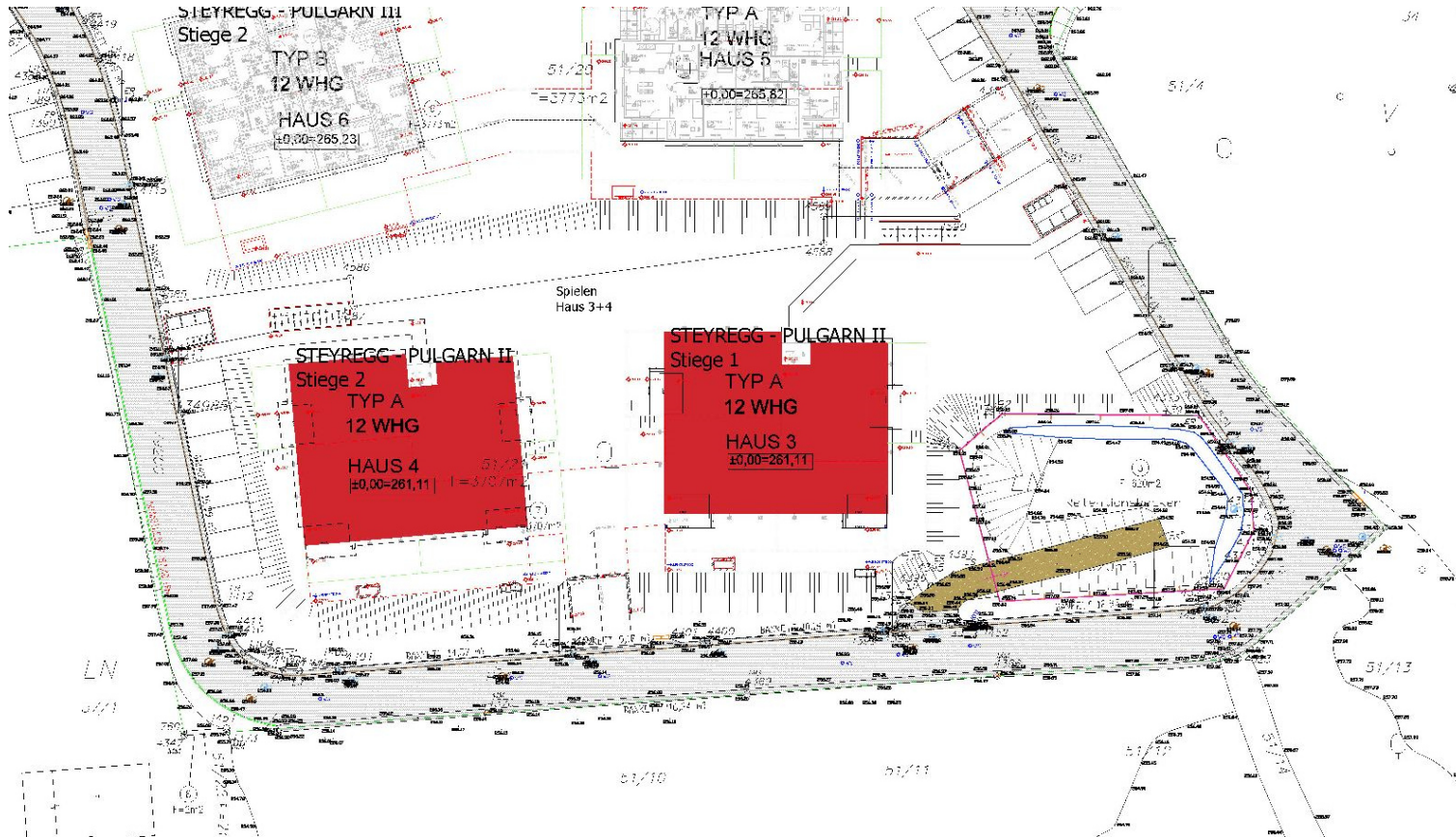
SW Strang 2
DN250 PP L=214.26
51/10

Lges=272.87

SW Strang 1
DN250 PP L=223.39









NORDANSICHT



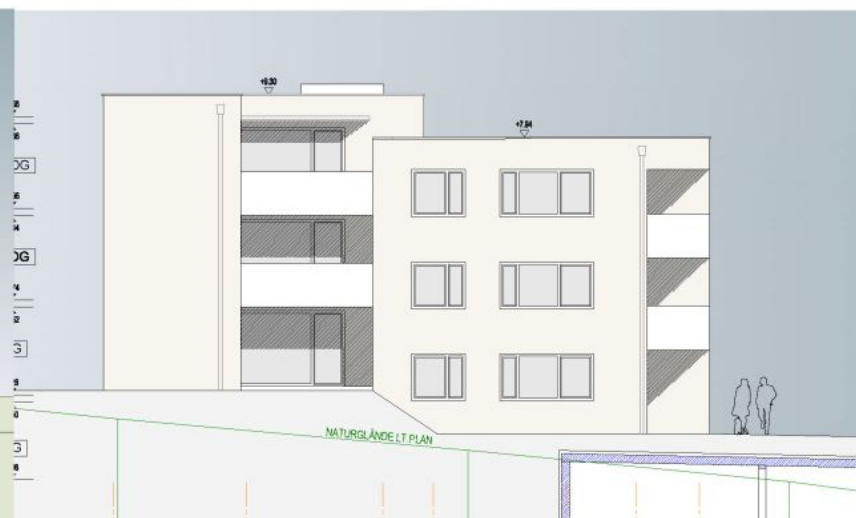
OSTANSICHT



SÜDANSICHT



WESTANSICHT



NORDANSICHT



OSTANSICHT

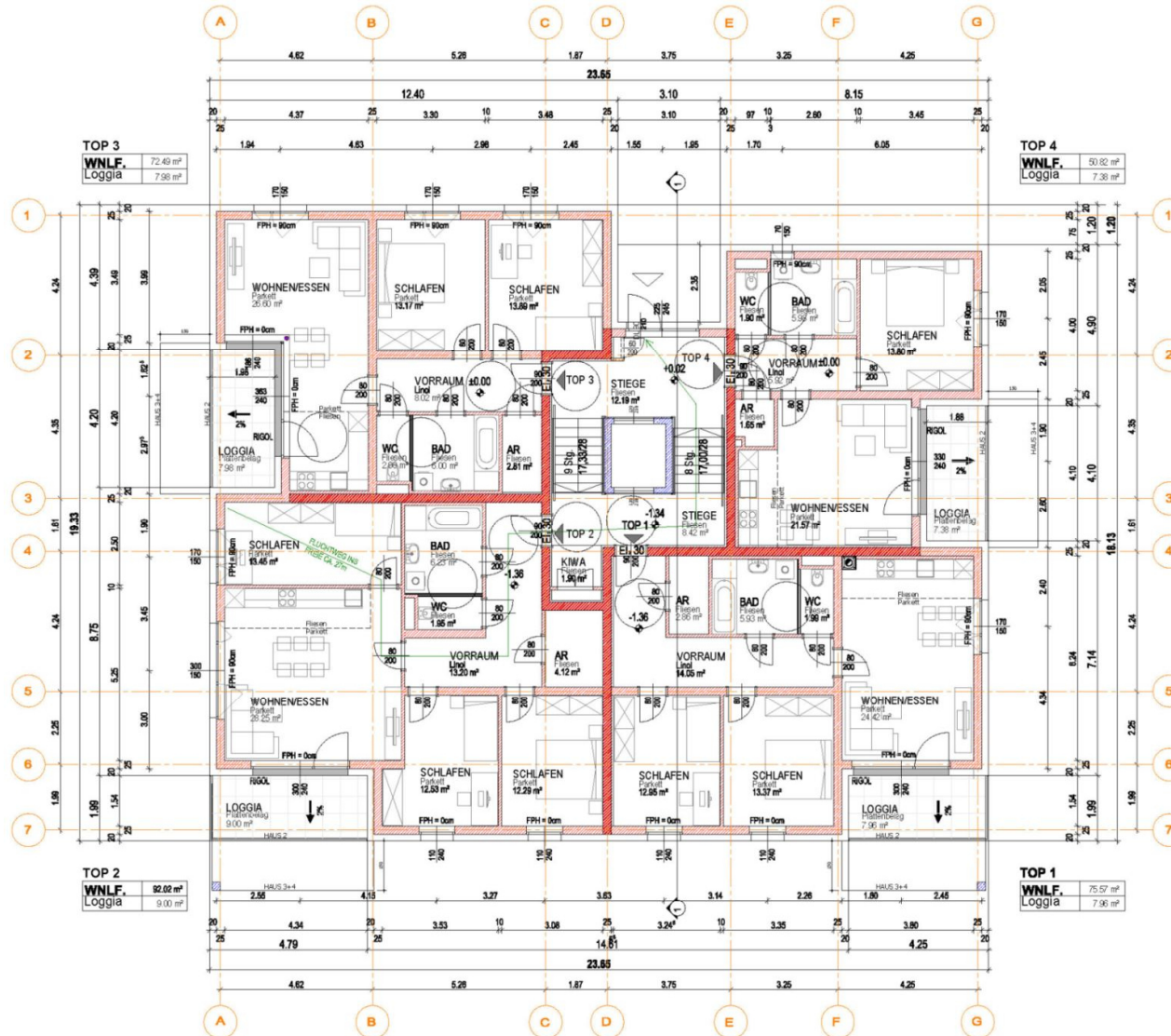


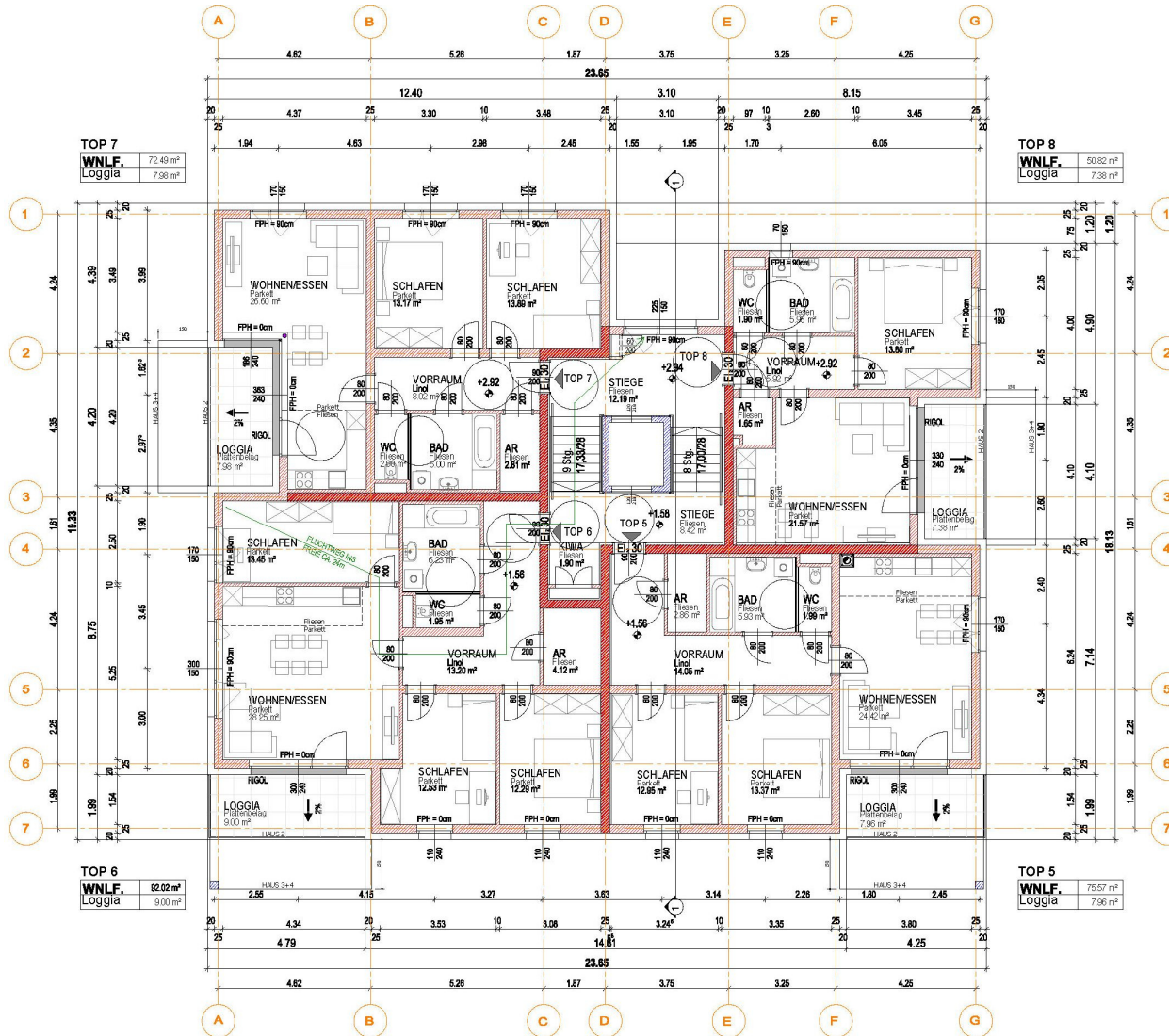
SÜDANSICHT

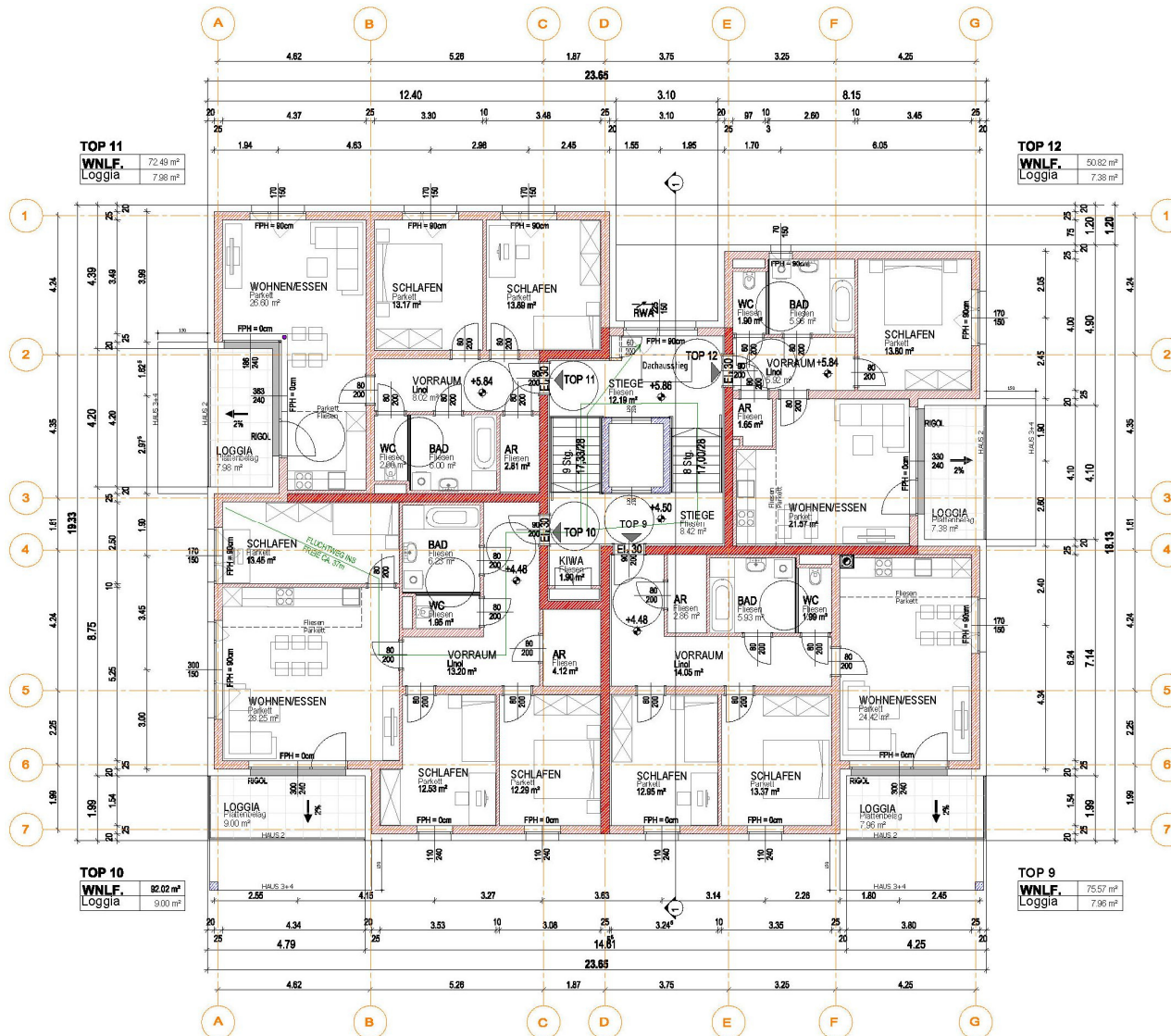


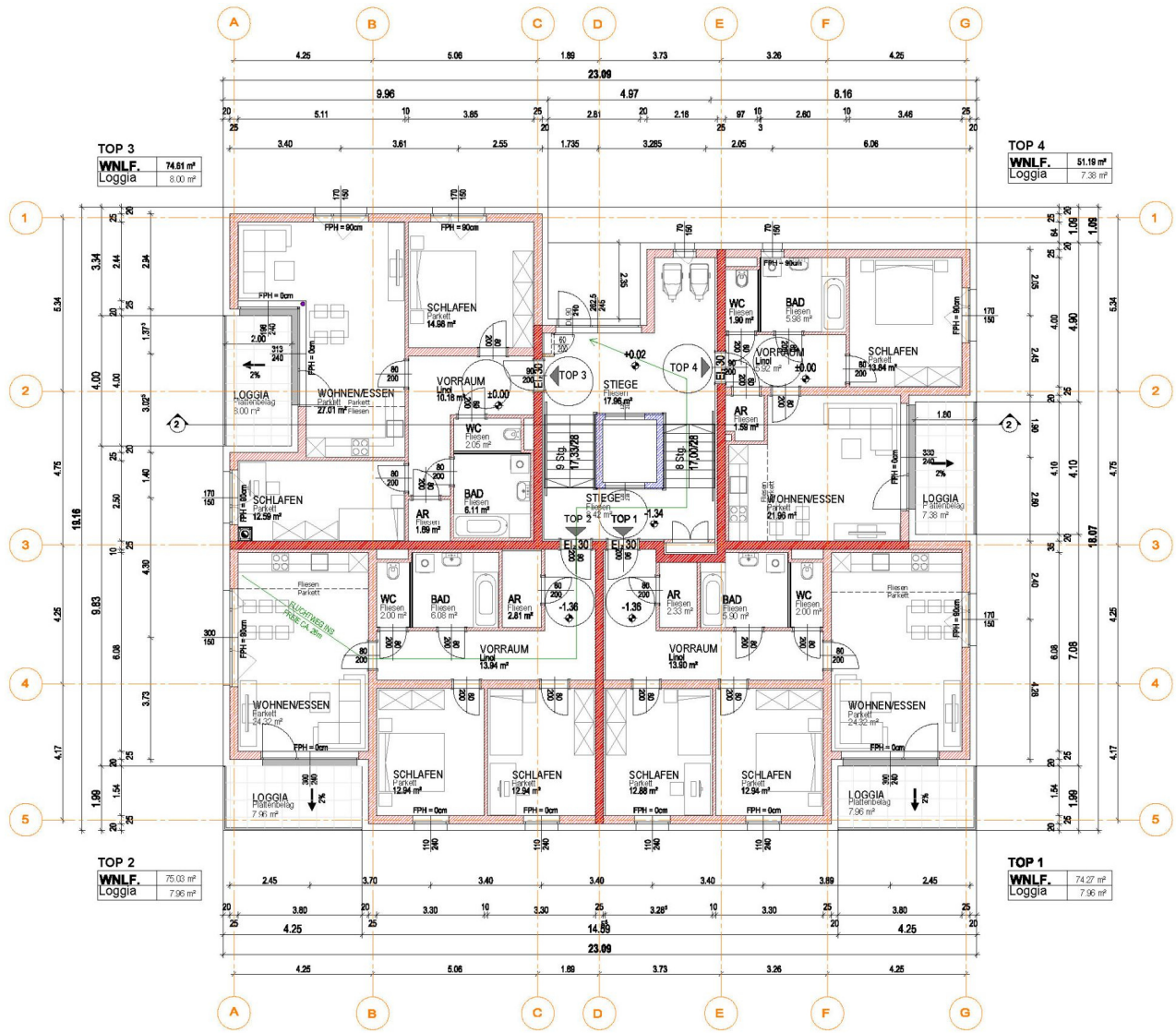
WESTANSICHT

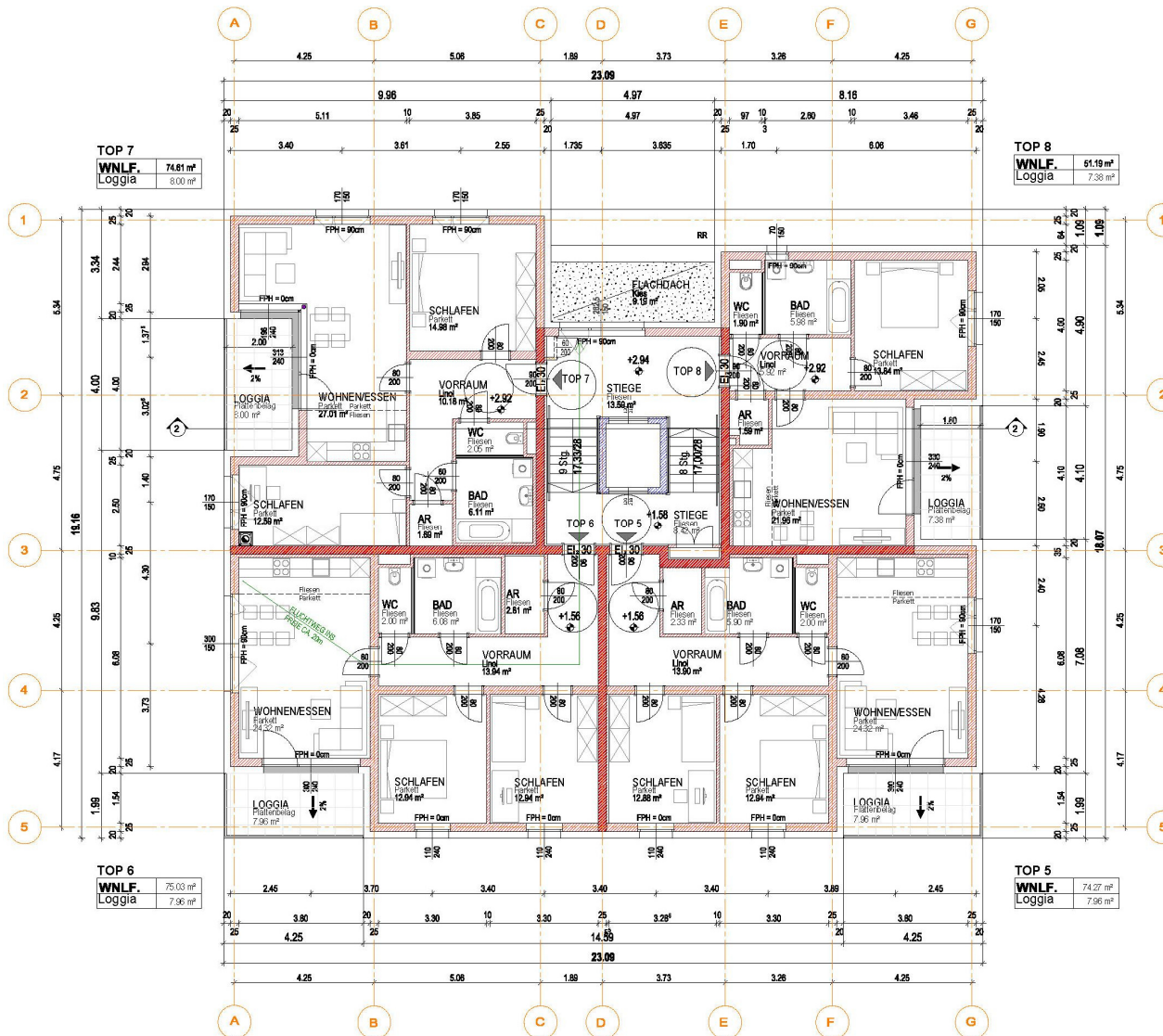


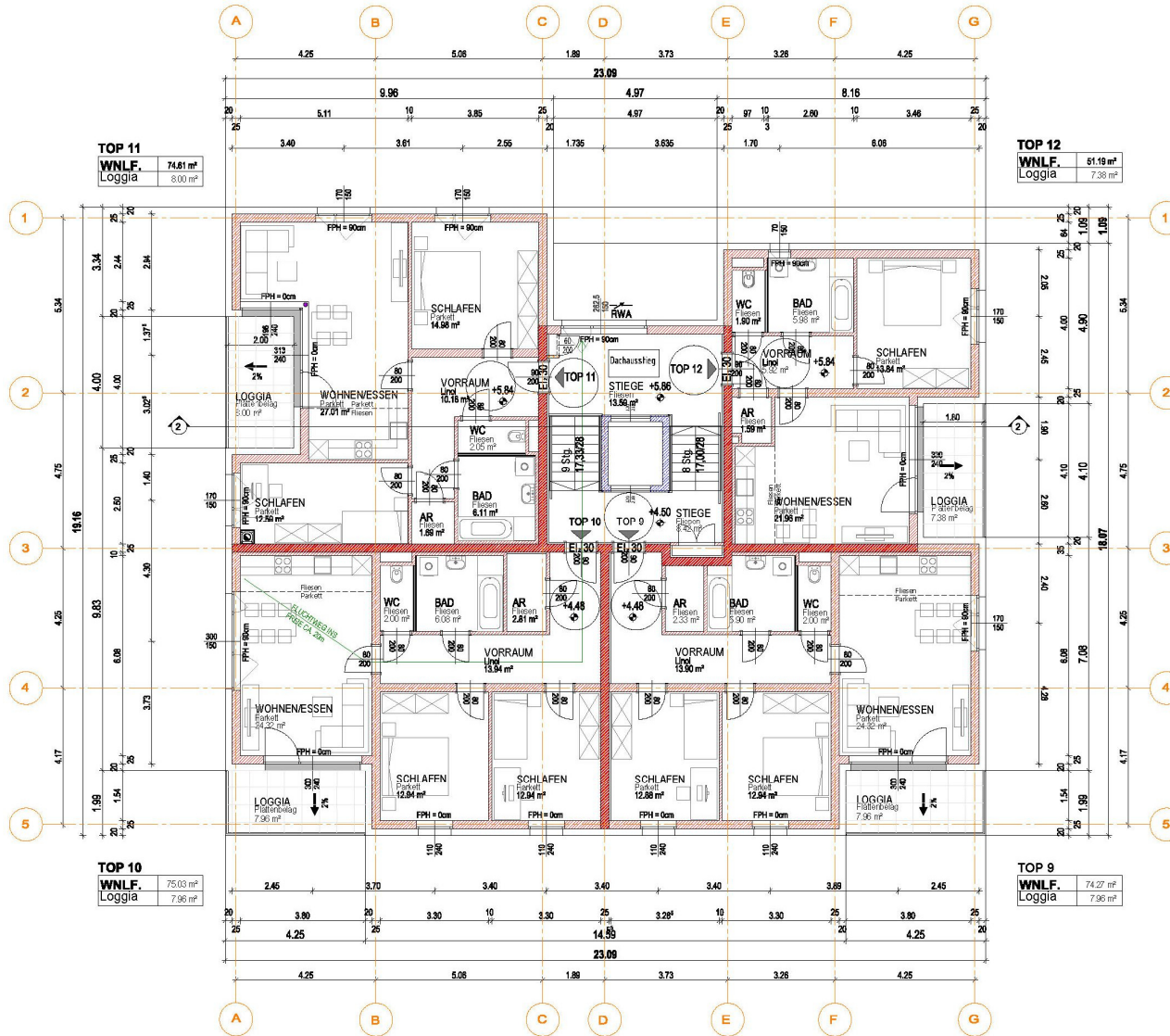






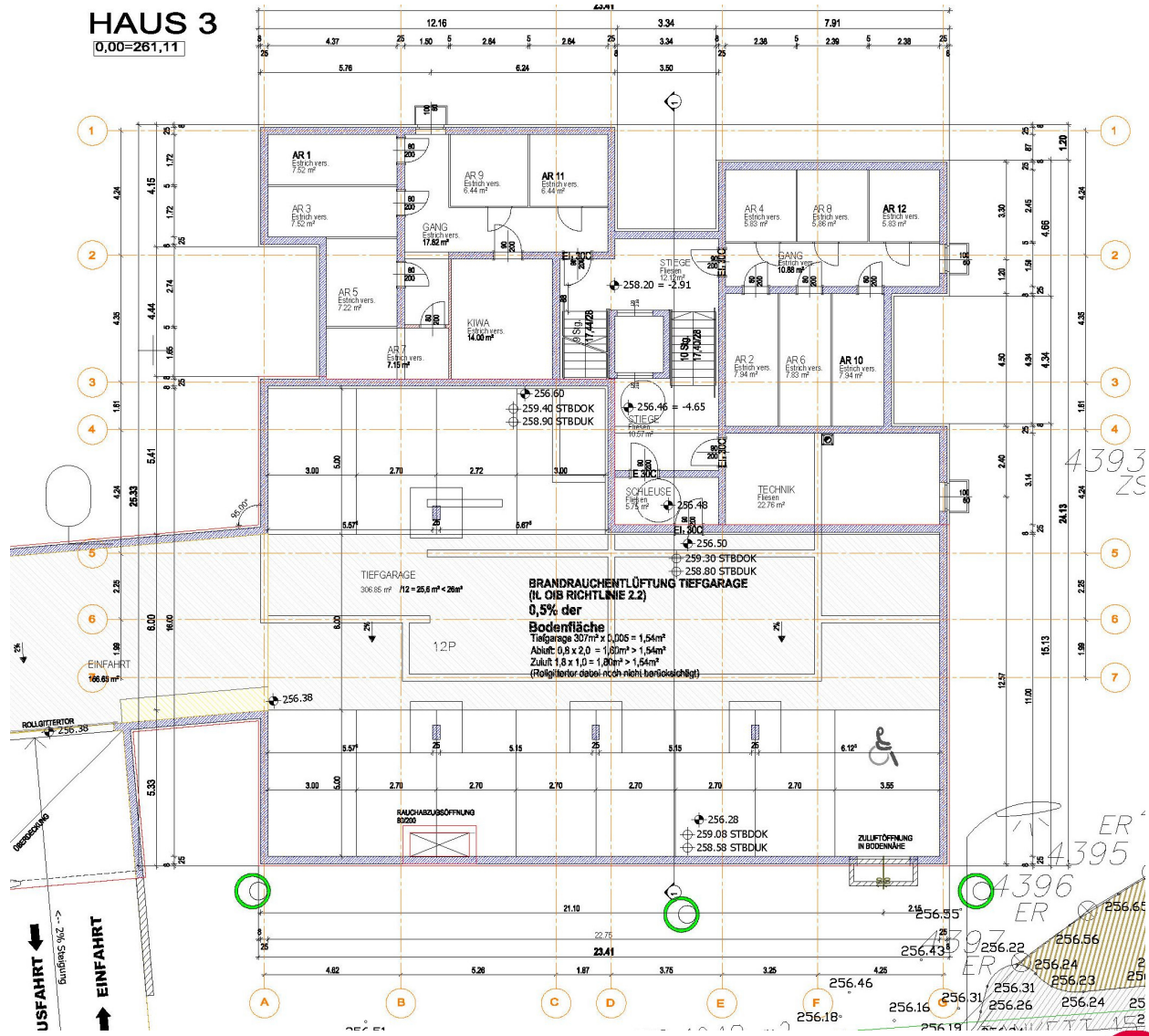






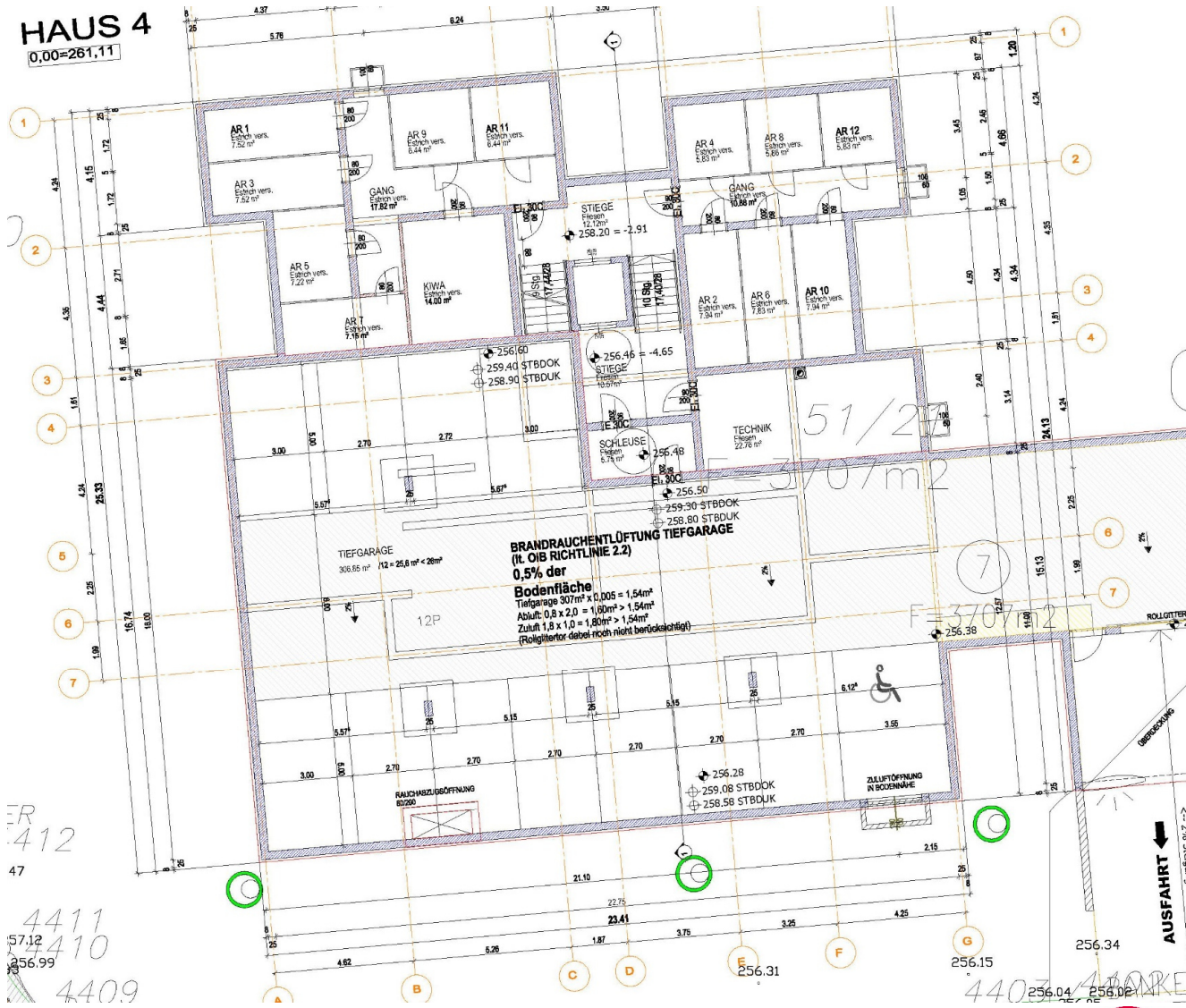
HAUS 3

0,00=261,11



HAUS 4

0,00=261,11



ER
412
47

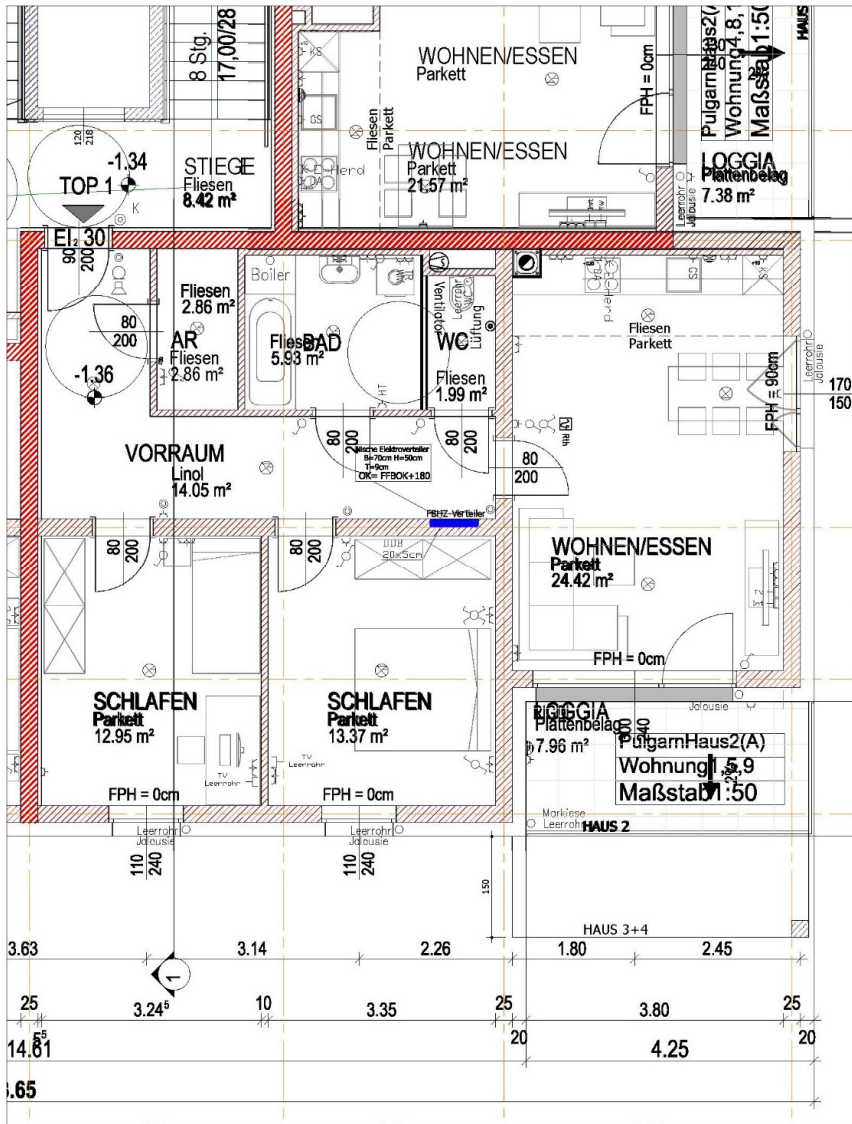
4411
57.12
4410
356.99
4409

4407
4408
4409

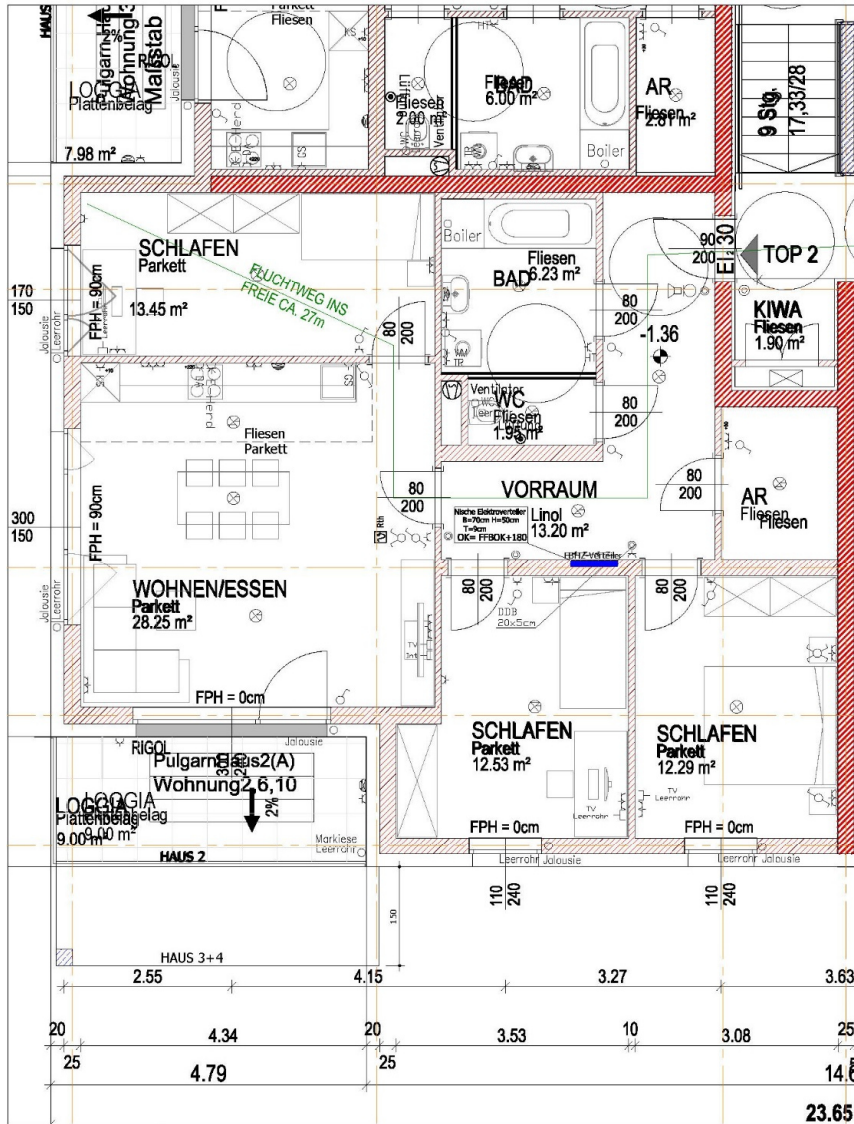


DIE
GEMEINNÜTZIGEN

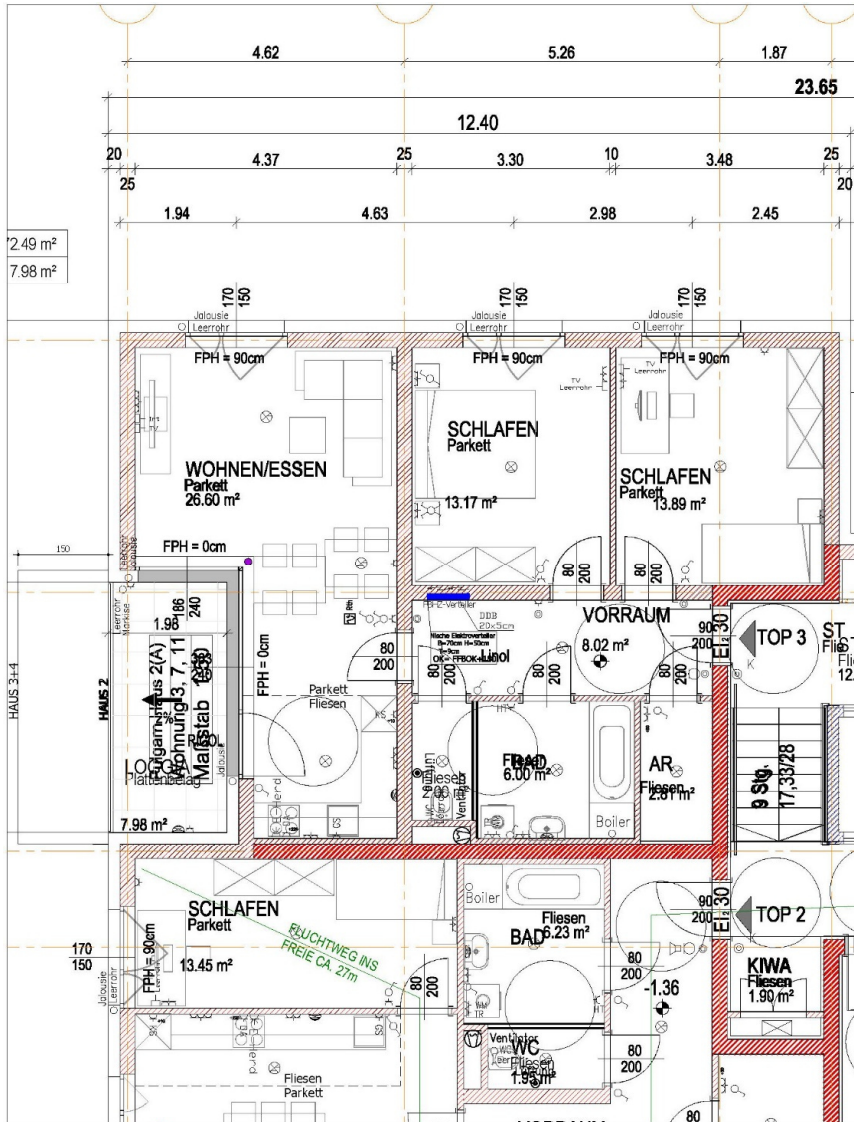




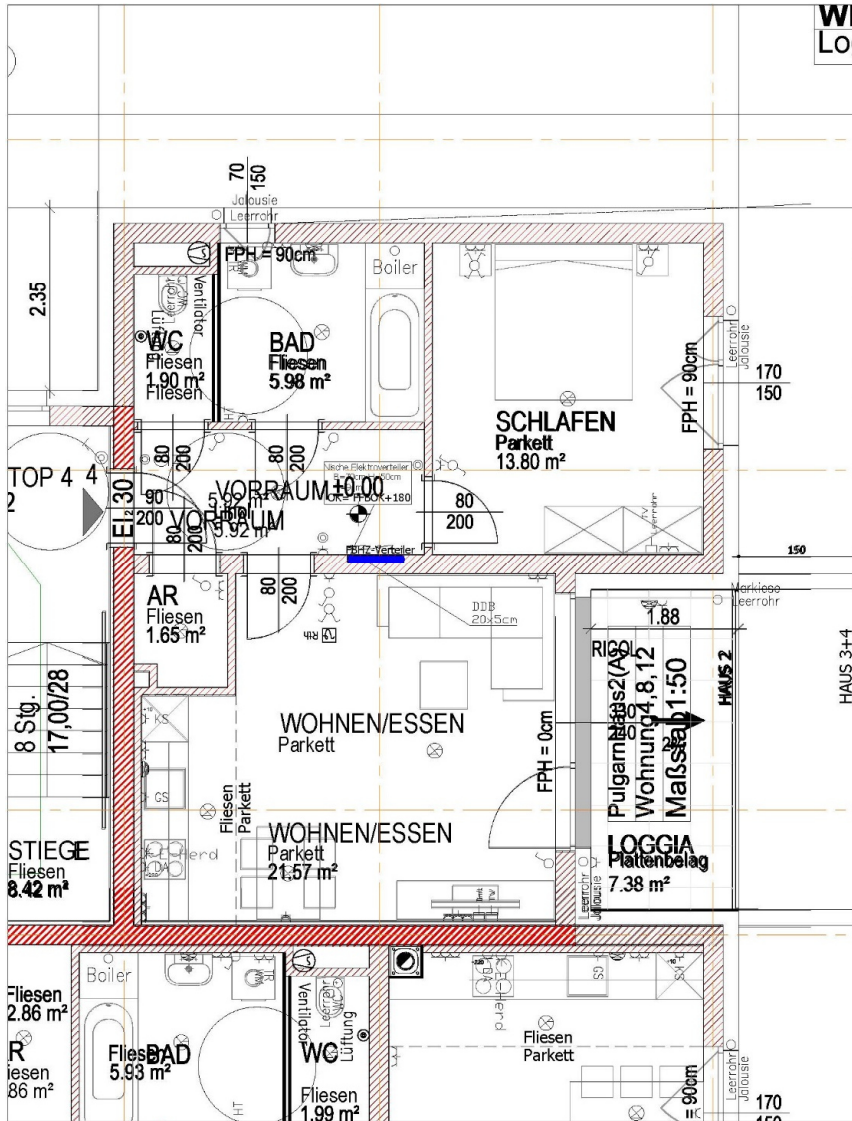
Wohnung	75.57m ²
Loggia	7.96m ²
Gesamt	83.53m²



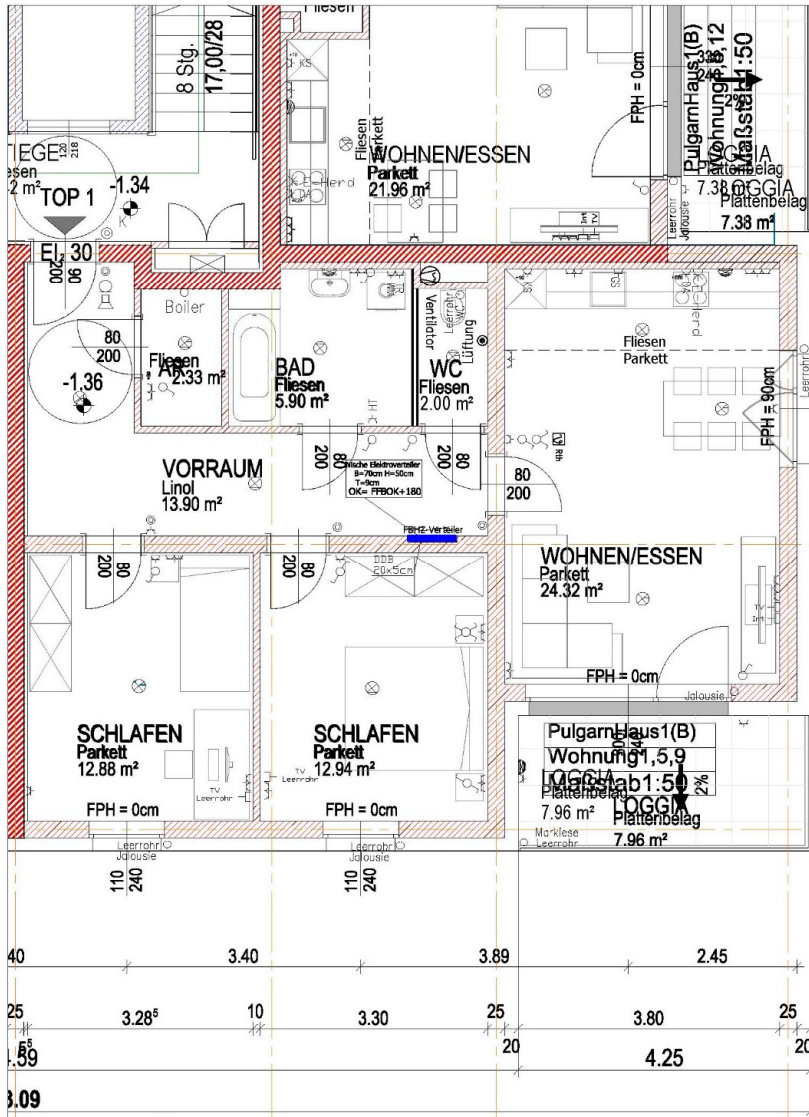
Wohnung	92.02m ²
Loggia	9.00m ²
Gesamt	101.02m ²



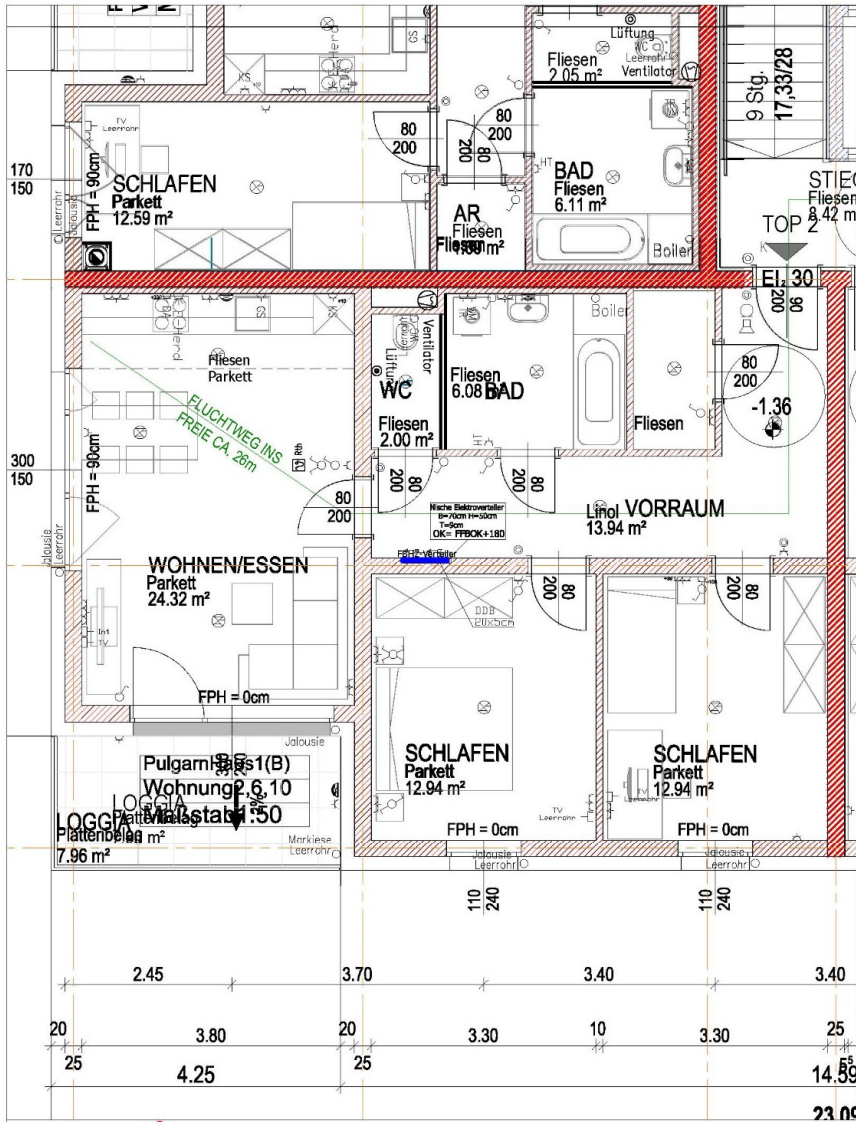
Wohnung	72.49m ²
Loggia	7.98m ²
Gesamt	80.47m²



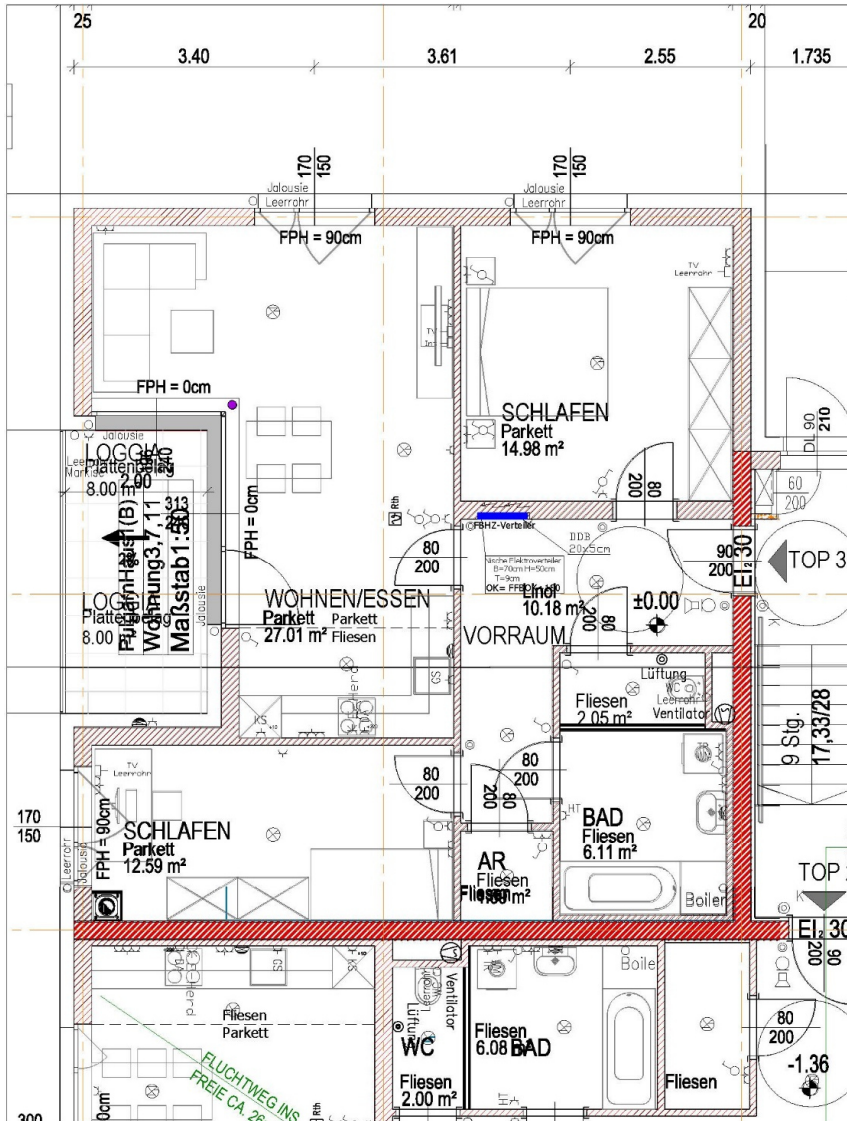
Wohnung	50.82m ²
Loggia	7.38m ²
Gesamt	58.20m ²



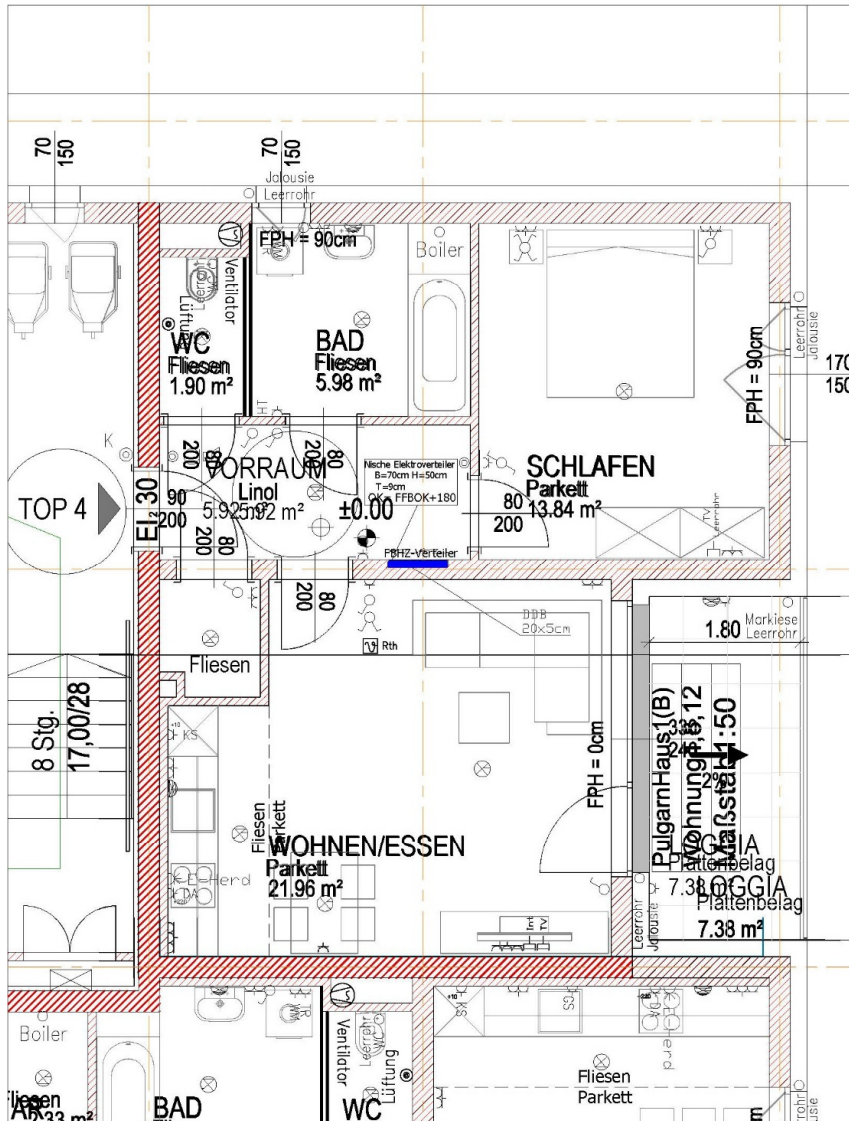
Wohnung	74.27m ²
Loggia	7.96m ²
Gesamt	82.23m ²



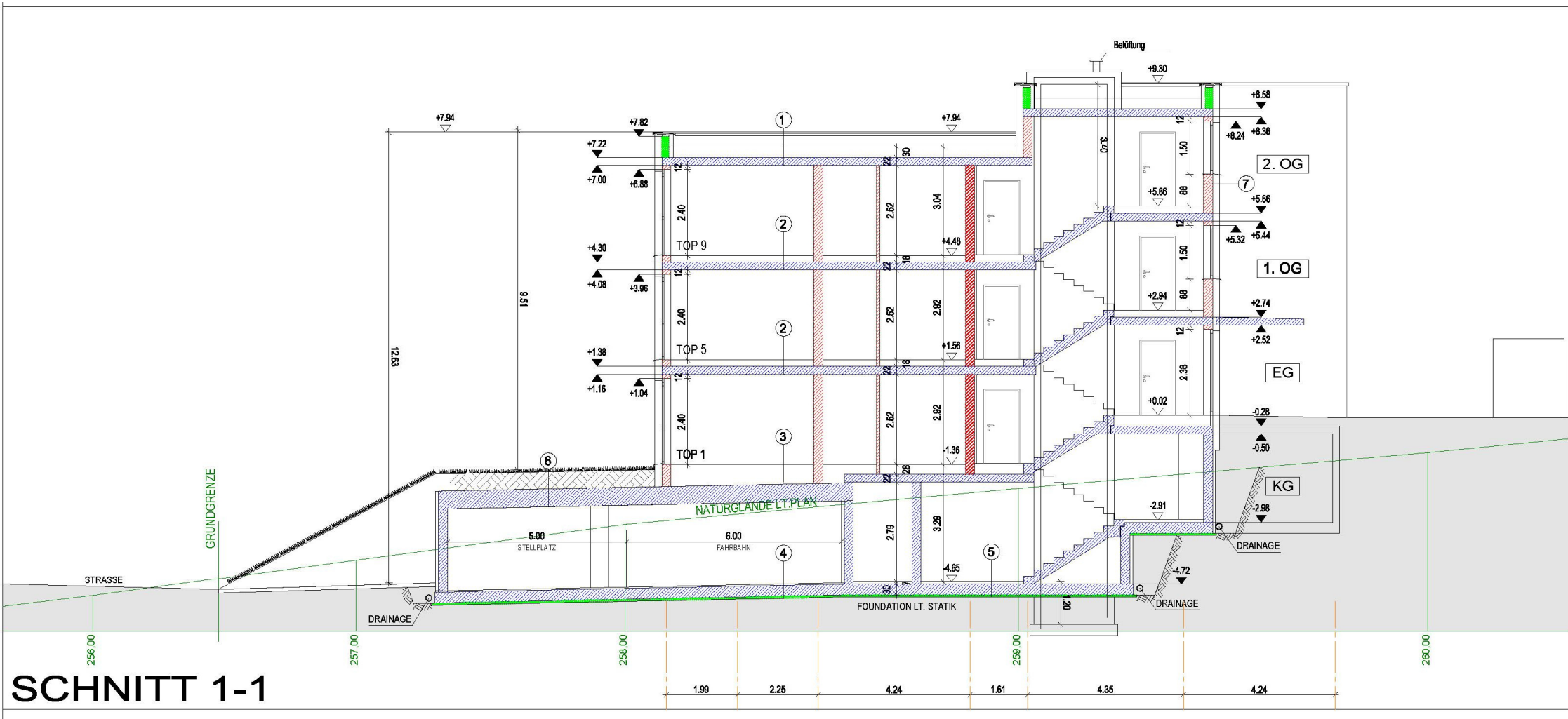
Wohnung	75.03m ²
Loggia	7.96m ²
Gesamt	82.99m²

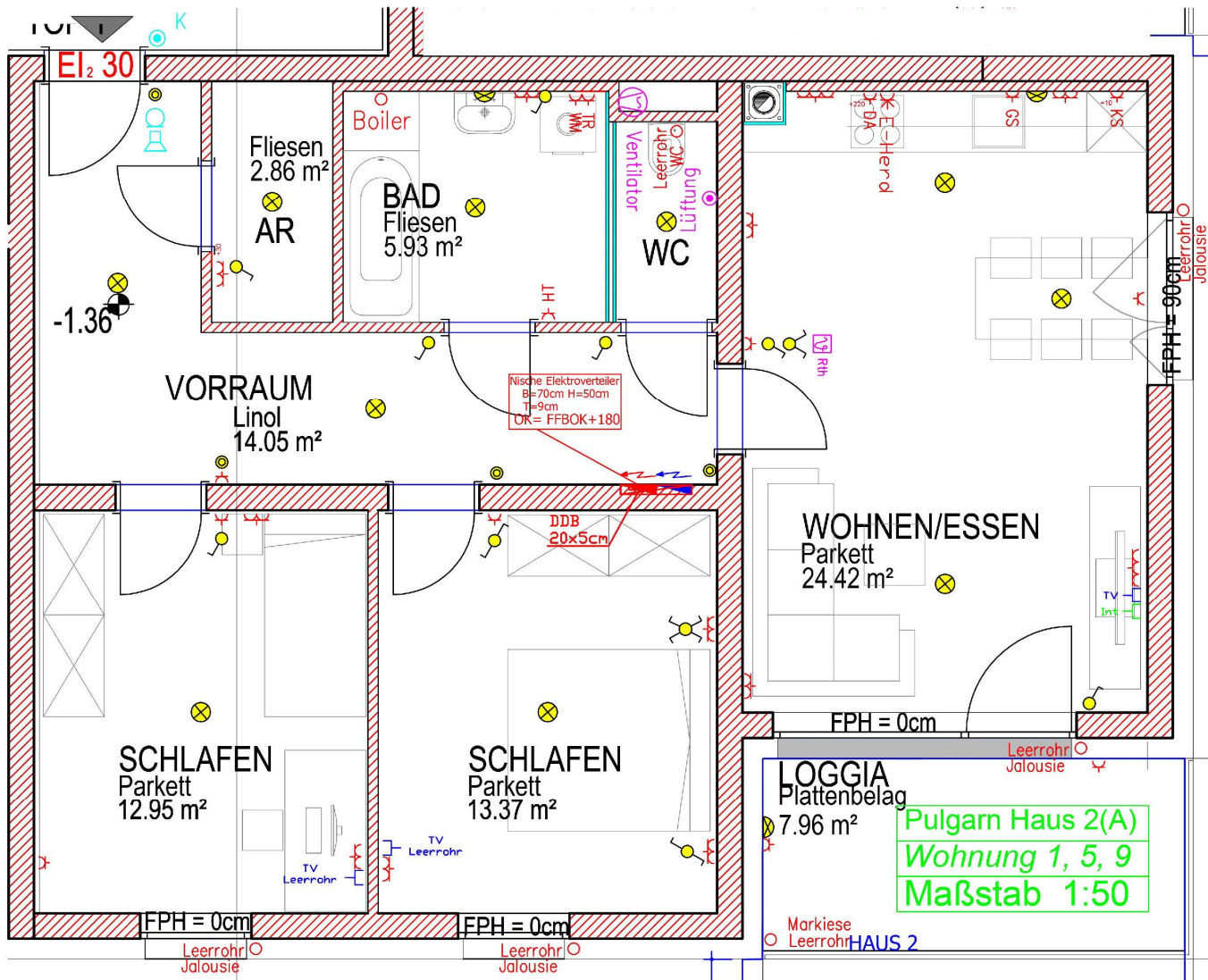


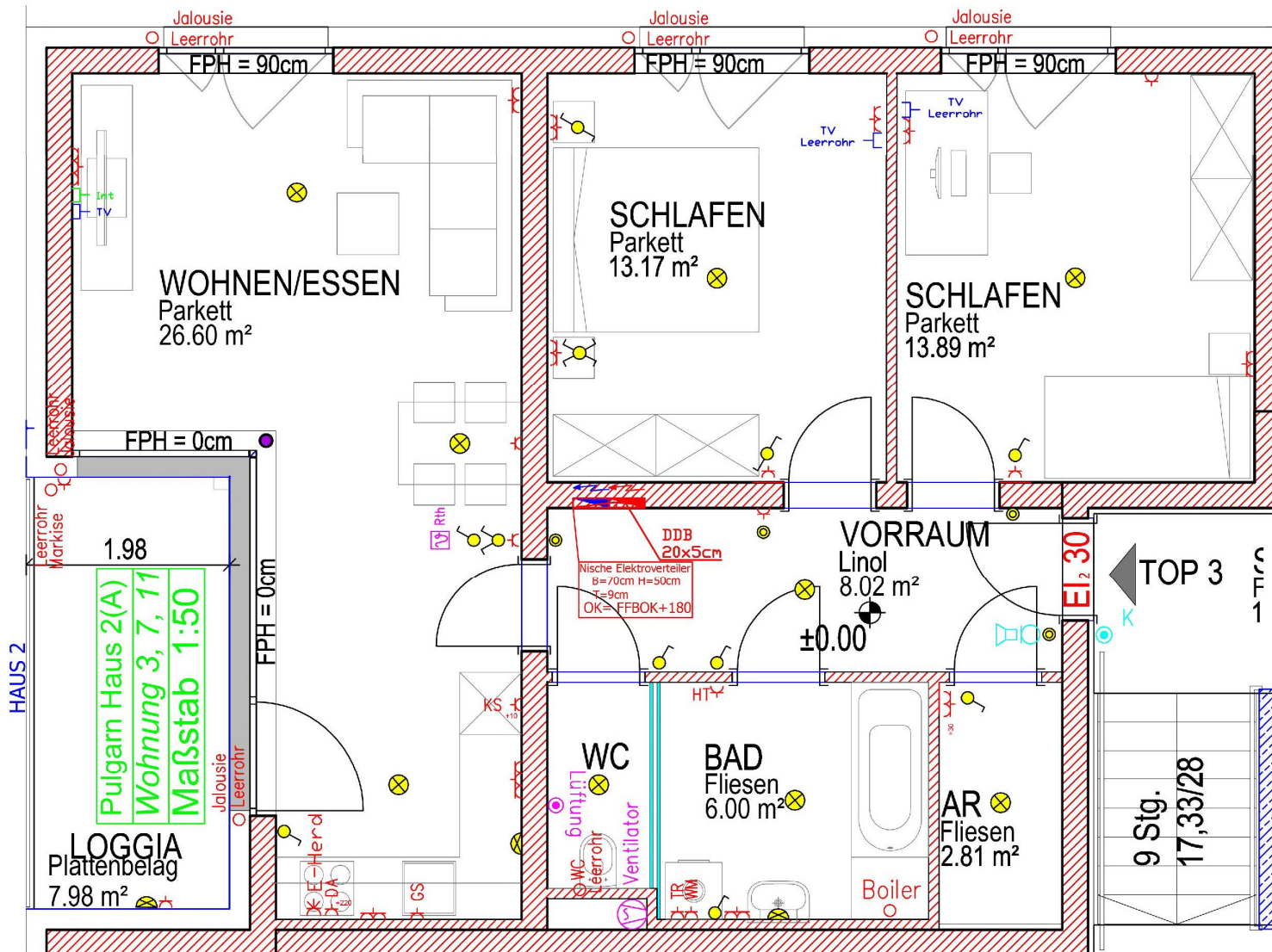
Wohnung	74.61m ²
Loggia	8.00m ²
Gesamt	82.61m ²

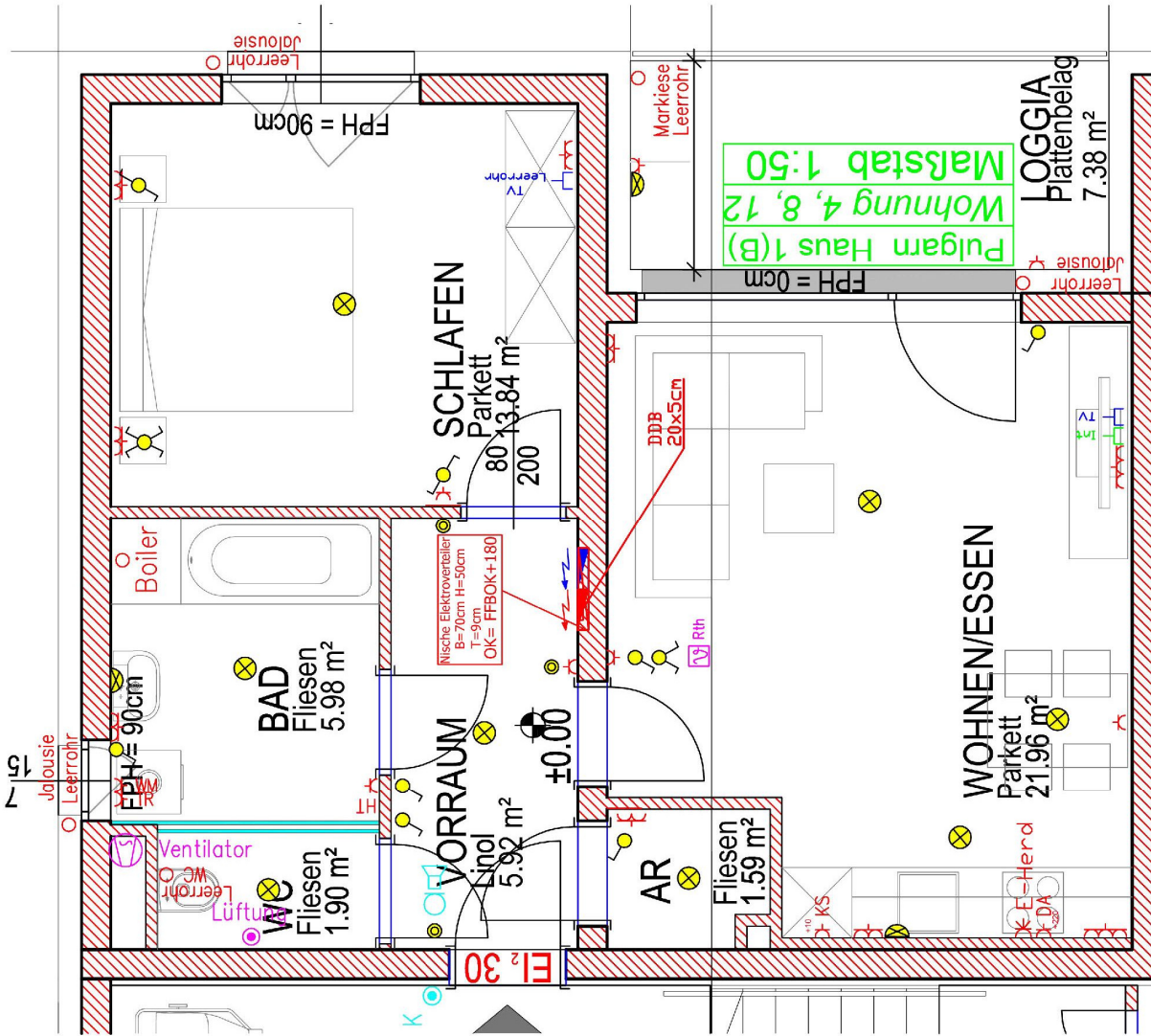


Wohnung	51.19m ²
Loggia	7.38m ²
Gesamt	58.57m ²









Energieausweis für Wohngebäude

OiB ÖSTERREICHISCHES INSTITUT FÜR BAUTECHNIK OIB-Richtlinie 6 Ausgabe: April 2019



BEZEICHNUNG	Wohnbebauung Styria Pulgarn I, Stiege 1/Haus 1, Typ B	Umsetzungsstand	Planung
Gebäude(-teil)	Stiege 1/Haus 1 - Typ B	Baujahr	2022
Nutzungsprofil	Wohngebäude mit zehn und mehr Nutzungseinheiten	Letzte Veränderung	
Straße		Katastralgemeinde	Pulgarn
PLZ/Ort	4221 Steyregg	KG-Nr.	45637
Grundstücksnr.	51/9	Seehöhe	259 m

SPEZIFISCHER REFERENZ-HEIZWÄRMEBEDARF, PRIMÄRENERGIEBEDARF, KOLENDIOXIDEMISSIONEN UND GESAMTENERGIEEFFIZIENZ-FAKTOR jeweils unter STANDORTKLIMA-(SK)-Bedingungen



HWB_{Ref}: Der Referenz-Heizwärmebedarf ist jene Wärmemenge, die in den Räumen bereitgestellt werden muss, um diese auf einer normativ geforderten Raumtemperatur, ohne Berücksichtigung allfälliger Erträge aus Wärmerückgewinnung, zu halten.

WWWB: Der Warmwasserwärmebedarf ist in Abhängigkeit der Gebäudekategorie als fächerbezogener Defaultwert festgelegt.

HEB: Beim Heizenergiebedarf werden zusätzlich zum Heiz- und Warmwasserwärmebedarf die Verluste des gebäudetechnischen Systems berücksichtigt, dazu zählen insbesondere die Verluste der Wärmebereitstellung, der Wärmeverteilung, der Wärmespeicherung und der Wärmeabgabe sowie allfälliger Hilfsenergie.

HHSB: Der Haushaltsstrombedarf ist als fächerbezogener Defaultwert festgelegt. Er entspricht in etwa dem durchschnittlichen fächerbezogenen Stromverbrauch eines österreichischen Haushalts.

RK: Das Referenzklima ist ein virtuelles Klima. Es dient zur Ermittlung von Energiekennzahlen.

EEB: Der Endenergiebedarf umfasst zusätzlich zum Heizenergiebedarf den Haushaltsstrombedarf, abzüglich allfälliger Endenergieerträge und zusätzlich eines dafür notwendigen Hilfsenergiebedarfs. Der Endenergiebedarf entspricht jener Energiemenge, die eingetauscht werden muss (Lieferenergiebedarf).

f_{GEE}: Der Gesamtenergieeffizienz-Faktor ist der Quotient aus einerseits dem Endenergiebedarf abzüglich allfälliger Endenergieerträge und zusätzlich des dafür notwendigen Hilfsenergiebedarfs und andererseits einem Referenz-Endenergiebedarf (Anforderung 2007).

PEB: Der Primärenergiebedarf ist der Endenergiebedarf einschließlich der Verluste in allen Vorfeldern. Der Primärenergiebedarf weist einen erneuerbaren (PEB_{em}) und einen nicht-erneuerbaren (PEB_{non-em}) Anteil auf.

CO_{2eq}: Gesamte dem Endenergiebedarf zuzurechnenden äquivalenten Kohlendioxidemissionen (Treibhausgasen), einschließlich jener für Vorfeldern.

SK: Das Standortklima ist das reale Klima am Gebäudestandort. Dieses Klimamodell

Energieausweis für Wohngebäude

OiB ÖSTERREICHISCHES INSTITUT FÜR BAUTECHNIK OIB-Richtlinie 6 Ausgabe: April 2019



GEBÄUDEKENNDATEN		EA-Art:	
Brutto-Grundfläche (BGF)	1 155,5 m ²	Heiztage	229 d
Brutto-Volumen (V _B)	3 618,8 m ³	Art der Lüftung	Fensterlüftung
Gebäude-Hüllfläche (A)	1 749,5 m ²	Heizgradtage	3 735 Kd
Kompaktheit (AVV)	0,48 1/m	Klimaregion	N
charakteristische Länge (lc)	2,07 m	Norm-Außentemperatur	-13,4 °C
Teil-BGF	- m ²	Soil-Innentemperatur	22,0 °C
Teil-BF	- m ²	mittlerer U-Wert	0,26 W/m ² K
Teil-V _B	- m ³	LEK _T -Wert	18,92
		Bauweise	mittelschwer
		Photovoltaik	18,9 kWp
		Stromspeicher	-
		WW-WB-System (primär)	WW-WB-System (primär)
		WW-WB-System (sekundär, opt.)	WW-WB-System (sekundär, opt.)
		RH-WB-System (primär)	RH-WB-System (primär)
		RH-WB-System (sekundär, opt.)	RH-WB-System (sekundär, opt.)

WÄRME- UND ENERGIEBEDARF (Referenzklima)		Nachweis über den Gesamtenergieeffizienz-Faktor	
Ergebnisse		Anforderungen	
Referenz-Heizwärmebedarf	HWB _{Ref,RK} = 29,9 kWh/m ² a	entspricht	HWB _{Ref,RK,zul} = 39,2 kWh/m ² a
Heizwärmebedarf	HWB _{RK} = 29,9 kWh/m ² a		
Endenergiebedarf	EEB _{RK} = 36,4 kWh/m ² a		
Gesamtenergieeffizienz-Faktor	f _{GEE,RK} = 0,59	entspricht	f _{GEE,RK,zul} = 0,75
Erneuerbarer Anteil	PEB _{n,em} ohne HHSB = 13,9 kWh/m ² a	entspricht	Punkt 5.2.3 a, b oder c

WÄRME- UND ENERGIEBEDARF (Standortklima)		
Referenz-Heizwärmebedarf	Q _{H,Ref,SK} = 41 138 kWh/a	HWB _{Ref,SK} = 35,6 kWh/m ² a
Heizwärmebedarf	Q _{H,SK} = 41 138 kWh/a	HWB _{SK} = 35,6 kWh/m ² a
Warmwasserwärmebedarf	Q _{WW} = 11 809 kWh/a	WWWB = 10,2 kWh/m ² a
Heizenergiebedarf	Q _{HEB,SK} = 31 741 kWh/a	HEB _{SK} = 27,5 kWh/m ² a
Energieaufwandszahl Warmwasser		ε _{AWZ,WW} = 1,81
Energieaufwandszahl Raumheizung		ε _{AWZ,RH} = 0,25
Energieaufwandszahl Heizen		ε _{AWZ,H} = 0,60
Haushaltsstrombedarf	Q _{HHSB} = 26 317 kWh/a	HHSB = 22,8 kWh/m ² a
Endenergiebedarf	Q _{EEB,SK} = 44 426 kWh/a	EEB _{SK} = 38,4 kWh/m ² a
Primärenergiebedarf	Q _{PEB,SK} = 72 414 kWh/a	PEB _{SK} = 62,7 kWh/m ² a
Primärenergiebedarf nicht erneuerbar	Q _{PEB_n,em,SK} = 45 314 kWh/a	PEB _{n,em,SK} = 39,2 kWh/m ² a
Primärenergiebedarf erneuerbar	Q _{PEB_{em},SK} = 27 100 kWh/a	PEB _{em,SK} = 23,5 kWh/m ² a
äquivalente Kohlendioxidemissionen	Q _{CO2eq,SK} = 10 085 kg/a	CO _{2eq,SK} = 8,7 kg/m ² a
Gesamtenergieeffizienz-Faktor		f _{GEE,SK} = 0,60
Photovoltaik-Export	Q _{PV,SK} = 4 588 kWh/a	P _{VE,EXPORT,SK} = 4,0 kWh/m ² a

ERSTELLT		
GWR-Zahl		Erstellerin
Ausstellungsdatum	04.04.2023	Krückl-Seidel-Mayr & Partner ZT-GmbH Naarner Straße 20, 4320 Perg
Gültigkeitsdatum	03.04.2023	Unterschrift
Geschäftszahl	7708	

Die Energiekennzahlen dieses Energieausweises dienen ausschließlich der Information. Aufgrund der idealisierten Eingangsparameter können bei tatsächlicher Nutzung erhebliche Abweichungen auftreten. Insbesondere Nutzungseinheiten unterschiedlicher Lage können aus Gründen der Geometrie und der Lage hinsichtlich ihrer Energiekennzahlen von den hier angegebenen abweichen.



DIE GEMEINNÜTZIGEN



Energieausweis für Wohngebäude

OiB OSTERREICHISCHES INSTITUT FÜR BAUTECHNIK
 OIB-Richtlinie 6
 Ausgabe: April 2019



BEZEICHNUNG	Wohnbebauung Styria Pulgarn I - Stiege 2/Haus 2, Typ A	Umsetzungsstand	Planung
Gebäude(-teil)	Haus 2 - Typ A	Baujahr	2022
Nutzungsprofil	Wohngebäude mit zehn und mehr Nutzungseinheiten	Letzte Veränderung	
Straße		Katastralgemeinde	Pulgarn
PLZ/Ort	4221 Steyregg	KG-Nr.	45637
Grundstücksnr.	51/9	Seehöhe	259 m

SPEZIFISCHER REFERENZ-HEIZWÄRMEBEDARF, PRIMÄRENERGIEBEDARF, KOHLEN-DIOXIDEMMISSIONEN UND GESAMTENERGIEEFFIZIENZ-FAKTOR jeweils unter STANDORTKLIMA (-SK)-Bedingungen



HWB_{Ref}: Der Referenz-Heizwärmebedarf ist jene Wärmemenge, die in den Räumen bereitgestellt werden muss, um diese auf einer normativ geforderten Raumtemperatur, ohne Berücksichtigung allfälliger Erträge aus Wärmerückgewinnung, zu halten.

WWWB: Der Warmwasserwärmebedarf ist in Abhängigkeit der Gebäudekategorie als fächerbezogener Defaultwert festgelegt.

HEB: Beim Heizenergiebedarf werden zusätzlich zum Heiz- und Warmwasserwärmebedarf die Verluste des gebäutechnischen Systems berücksichtigt, dazu zählen insbesondere die Verluste der Wärmebereitstellung, der Wärmeverteilung, der Wärmespeicherung und der Wärmeabgabe sowie allfälliger Hilfsenergie.

HHSB: Der Haushaltsstrombedarf ist als fächerbezogener Defaultwert festgelegt. Er entspricht in etwa dem durchschnittlichen fächerbezogenen Stromverbrauch eines österreichischen Haushalts.

RK: Das Referenzklima ist ein virtuelles Klima. Es dient zur Ermittlung von Energiekennzahlen.

EEB: Der Endenergiebedarf umfasst zusätzlich zum Heizenergiebedarf den Haushaltsstrombedarf, abzüglich allfälliger Endenergieerträge und zuzüglich eines dafür notwendigen Hilfsenergiebedarfs. Der Endenergiebedarf entspricht jener Energiemenge, die eingebracht werden muss (Lieferenergiebedarf).

f_{GEE}: Der Gesamtenergieeffizienz-Faktor ist der Quotient aus einerseits dem Endenergiebedarf abzüglich allfälliger Endenergieerträge und zuzüglich des dafür notwendigen Hilfsenergiebedarfs und andererseits einem Referenz-Endenergiebedarf (Anforderung 2007).

PEB: Der Primärenergiebedarf ist der Endenergiebedarf einschließlich der Verluste in allen Vorketten. Der Primärenergiebedarf weist einen erneuerbaren (PEB_{em}) und einen nicht erneuerbaren (PEB_{n,em}) Anteil auf.

CO_{2eq}: Gesamte dem Endenergiebedarf zuzurechnenden äquivalenten Kohlendioxidemissionen (Treibhausgas), einschließlich jener für Vorketten.

SK: Das Standortklima ist das reale Klima am Gebäudestandort. Dieses Klimamodell

Energieausweis für Wohngebäude

OiB OSTERREICHISCHES INSTITUT FÜR BAUTECHNIK
 OIB-Richtlinie 6
 Ausgabe: April 2019



GEBÄUDEKENNDATEN			EA-Art:		
Brutto-Grundfläche (BGF)	1 207,1 m²	Heiztage	228 d	Art der Lüftung	Fensterlüftung
Bezugsfläche (BF)	965,7 m²	Heizgradtage	3 735 Kd	Solarthermie	- m²
Brutto-Volumen (V _B)	3 778,8 m³	Klimaregion	N	Photovoltaik	18,9 kWp
Gebäude-Hüllfläche (A)	1 797,3 m²	Norm-Außentemperatur	-13,4 °C	Stromspeicher	-
Kompaktheit (AV)	0,48 1/m	Soil-Innentemperatur	22,0 °C	WW-WB-System (primär)	
charakteristische Länge (lc)	2,10 m	mittlerer U-Wert	0,26 W/m²K	WW-WB-System (sekundär, opt.)	
Teil-BGF	- m²	LEK _T -Wert	18,82	RH-WB-System (primär)	
Teil-BF	- m²	Bauweise	mittelschwer	RH-WB-System (sekundär, opt.)	
Teil-V _B	- m³				

WÄRME- UND ENERGIEBEDARF (Referenzklima)		Nachweis über den Gesamtenergieeffizienz-Faktor	
Ergebnisse		Anforderungen	
Referenz-Heizwärmebedarf	HWB _{Ref,RK} = 29,6 kWh/m²a	entspricht	HWB _{Ref,RK,zul} = 38,8 kWh/m²a
Heizwärmebedarf	HWB _{RK} = 29,6 kWh/m²a		
Endenergiebedarf	EEB _{RK} = 36,3 kWh/m²a		
Gesamtenergieeffizienz-Faktor	f _{GEE,RK} = 0,59	entspricht	f _{GEE,RK,zul} = 0,75
Erneuerbarer Anteil	PEB _{n,em} ohne HHSB = 13,7 kWh/m²a	entspricht	Punkt 5.2.3 a, b oder c

WÄRME- UND ENERGIEBEDARF (Standortklima)		
Referenz-Heizwärmebedarf	Q _{H,Ref,SK} = 42 589 kWh/a	HWB _{Ref,SK} = 35,3 kWh/m²a
Heizwärmebedarf	Q _{H,SK} = 42 589 kWh/a	HWB _{SK} = 35,3 kWh/m²a
Warmwasserwärmebedarf	Q _{WW} = 12 336 kWh/a	WWWB = 10,2 kWh/m²a
Heizenergiebedarf	Q _{HEB,SK} = 32 815 kWh/a	HEB _{SK} = 27,2 kWh/m²a
Energieaufwandszahl Warmwasser		e _{AWZ,WW} = 1,79
Energieaufwandszahl Raumheizung		e _{AWZ,RH} = 0,25
Energieaufwandszahl Heizen		e _{AWZ,H} = 0,60
Haushaltsstrombedarf	Q _{HHSB} = 27 492 kWh/a	HHSB = 22,8 kWh/m²a
Endenergiebedarf	Q _{EEB,SK} = 46 236 kWh/a	EEB _{SK} = 38,3 kWh/m²a
Primärenergiebedarf	Q _{PEB,SK} = 75 364 kWh/a	PEB _{SK} = 62,4 kWh/m²a
Primärenergiebedarf nicht erneuerbar	Q _{PEB_{n,em},SK} = 47 160 kWh/a	PEB _{n,em,SK} = 39,1 kWh/m²a
Primärenergiebedarf erneuerbar	Q _{PEB_{em},SK} = 28 204 kWh/a	PEB _{em,SK} = 23,4 kWh/m²a
äquivalente Kohlendioxidemissionen	Q _{CO2eq,SK} = 10 495 kg/a	CO _{2eq,SK} = 8,7 kg/m²a
Gesamtenergieeffizienz-Faktor		f _{GEE,SK} = 0,60
Photovoltaik-Export	Q _{PVE,SK} = 4 149 kWh/a	PVE _{EXPORT,SK} = 3,4 kWh/m²a

ERSTELLT		
WRV-Zahl		Erstellerin
Ausstellungsdatum	04.04.2023	Krucik-Seidel-Mayr & Partner ZT-GmbH Naamer Straße 20, 4320 Perg
Gültigkeitsdatum	03.04.2023	Unterschrift
Geschäftszahl	7708	

Die Energiekennzahlen dieses Energieausweises dienen ausschließlich der Information. Aufgrund der idealisierten Eingangsparameter können bei tatsächlicher Nutzung erhebliche Abweichungen auftreten. Insbesondere Nutzungseinheiten unterschiedlicher Lage können aus Gründen der Geometrie und der Lage hinsichtlich ihrer Energiekennzahlen von den hier angegebenen abweichen.



DIE
GEMEINNÜTZIGEN



Energieausweis für Wohngebäude

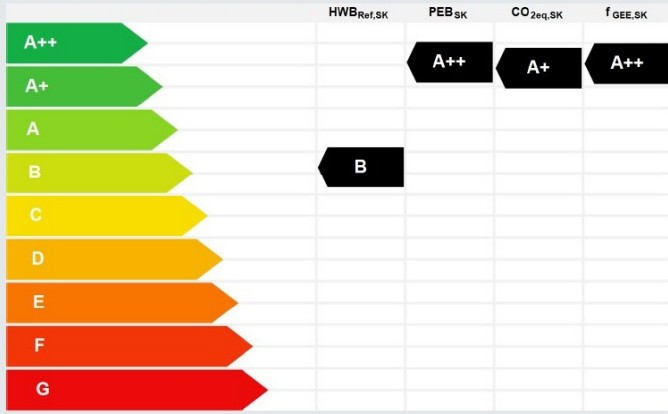
OiB
AUTONOMES
ZERTIFIKAT FÜR BAUBEWERB

OiB-Richtlinie 6
Ausgabe: April 2019

ecotech
Oberösterreich

BEZEICHNUNG	Steyregg-Pulgarn II - Stiege 1 - Haus 3 Land OÖ	Umsetzungsstand	Planung
Gebäude (-teil)	Wo-2017-345-992	Baujahr	2021
Nutzungsprofil	Wohngebäude mit zehn und mehr Nutzungseinheiten	Letzte Veränderung	
Straße		Katastralgemeinde	Pulgarn
PLZ, Ort	4221 Steyregg	KG-Nummer	45637
Grundstücknummer	51/21	Seehöhe	250,00 m

SPEZIFISCHER STANDORT-REFERENZ-HEIZWÄRMEBEDARF, STANDORT-PRIMÄRENERGIEBEDARF, KOHLEN-DIOXIDEMMISSIONEN und GESAMTENERGIEEFFIZIENZFAKTOR jeweils unter STANDORTKLIMA-(SK)-Bedingungen



HWB_{Ref}: Der Referenz-Heizwärmebedarf ist jene Wärmemenge, die in den Räumen bereitgestellt werden muss, um diese auf einer normativ geforderten Raumtemperatur, ohne Berücksichtigung allfälliger Energie aus Wärmestromabgabe, zu halten.

WWWB: Der Warmwasserwärmebedarf ist in Abhängigkeit der Gebäudekategorie als fächenspezifischer Defaultwert festgelegt.

HEB: Beim Heizwärmebedarf werden zusätzlich zum Heiz- und Warmwasserwärmebedarf die Verluste des gebäutechnischen Systems berücksichtigt, dazu zählen insbesondere die Verluste der Wärmeerzeugung, der Wärmespeicherung und der Wärmeabgabe sowie allfälliger Hilfsenergie.

HHSB: Der Haushaltsstrombedarf ist als fächenspezifischer Defaultwert festgelegt. Er entspricht in etwa dem durchschnittlichen Nischenverbrauch Stromverbrauch eines österreichischen Haushalts.

RK: Das Referenzklima ist ein virtuelles Klima. Es dient zur Ermittlung von Energiekennzahlen.

EEB: Der Endenergiebedarf umfasst zusätzlich zum Heizenergiebedarf den Haushaltsstrombedarf, stetig allfälliger Hilfsenergie und zusätzlich eines dafür notwendigen Hilfsenergiebedarfs. Der Endenergiebedarf entspricht jener Energiemenge, die eingekauft werden muss (Lieferenergiebedarf).

f_{OEE}: Der Gesamtenergieeffizienz-Faktor ist der Quotient aus einerseits dem Endenergiebedarf stetig allfälliger Hilfsenergie und zusätzlich eines dafür notwendigen Hilfsenergiebedarfs und andererseits einem Referenz-Endenergiebedarf (Anforderung 2007).

PEB: Der Primärenergiebedarf ist der Endenergiebedarf einschließlich der Verluste in allen Vorstufen. Der Primärenergiebedarf weist einen erneuerbaren PEB_{ren} und einen nicht-erneuerbaren PEB_{non-ren} Anteil auf. CO_{2eq} (Gesamt dem Endenergiebedarf zuzurechnenden äquivalentes Kohlendioxidemissionen (Treibhausgas)), einschließlich jener für Vorstufen.

SK: Das Standortklima ist das reale Klima am Gebäudestandort. Dieses Klimadaten wurde auf Basis der Primärdaten (1970 bis 1990) der Zentralanstalt für Meteorologie und Hydrologie für die Jahre 1978 bis 2007 gegenüber der Vorlesung aktualisiert.

Energieausweis für Wohngebäude

OiB
AUTONOMES
ZERTIFIKAT FÜR BAUBEWERB

OiB-Richtlinie 6
Ausgabe: April 2019

ecotech
Oberösterreich

GEBÄUDEKENDDATEN				EA-Art:	K
Brutto-Grundfläche (BGF)	1.207,1 m ²	Heiztage	214 d	Art der Lüftung	Fensterlüftung
Bezugsfläche (BF)	965,7 m ²	Heizgradtage	3.726 Kd	Solarthermie	0 m ²
Brutto-Volumen (VB)	3.774,1 m ³	Klimaregion	N	Photovoltaik	18,9 kWp
Gebäude-Hüllfläche (A)	1.790,4 m ²	Norm-Außentemperatur	-13,4 °C	Stromspeicher	0,0 kWh
Kompaktheit A/V	0,47 1/m	Soll-Innentemperatur	22,0 °C	WW-WB-System (primär)	Stromdirekt.
charakteristische Länge (lc)	2,11 m	mittlerer U-Wert	0,25 W/(m ² K)	WW-WB-System (sekundär, opt.)	
Teil-BGF	0,0 m ²	LEK _U -Wert	18,26	RH-WB-System (primär)	Wärmepumpe
Teil-BF	0,0 m ²	Bauweise	schwer	RH-WB-System (sekundär, opt.)	
Teil-VB	0,0 m ³				

WÄRME- UND ENERGIEBEDARF (Referenzklima)		Nachweis über fGEE	
Referenz-Heizwärmebedarf	HWB _{Ref,ref} = 28,3 kWh/m ² a	entspricht	HWB _{max,ref} = 38,8 kWh/m ² a
Heizwärmebedarf	HWB = 28,3 kWh/m ² a		
Endenergiebedarf	EEB _{ref} = 33,8 kWh/m ² a		
Gesamtenergieeffizienz-Faktor	f _{OEE,ref} = 0,55	entspricht	f _{OEE,max,ref} = 0,75
Erneuerbarer Anteil		entspricht	Punkt 5.2.3 a und c

WÄRME- UND ENERGIEBEDARF (Standortklima)			
Referenz-Heizwärmebedarf	Q _{h,ref,sk} = 40,830 kWh/a	HWB _{ref,sk} = 33,8 kWh/m ² a	
Heizwärmebedarf	Q _{h,sk} = 40,830 kWh/a	HWB _{sk} = 33,8 kWh/m ² a	
Warmwasserwärmebedarf	Q _{ww} = 12,336 kWh/a	WWWB = 10,2 kWh/m ² a	
Heizenergiebedarf	Q _{h,sk} = 28,314 kWh/a	HEB _{sk} = 23,5 kWh/m ² a	
Energieaufwandszahl Warmwasser		ε _{WWWB,sk} = 1,41	
Energieaufwandszahl Raumheizung		ε _{Q_{h,sk},sk} = 0,27	
Energieaufwandszahl Heizen		ε _{Q_{h,sk},sk} = 0,53	
Haushaltsstrombedarf	Q _{HHSB} = 27,492 kWh/a	HHSB _{sk} = 22,8 kWh/m ² a	
Endenergiebedarf	Q _{EEB,sk} = 42,978 kWh/a	EEB _{sk} = 35,6 kWh/m ² a	
Primärenergiebedarf	Q _{PEB,sk} = 70,055 kWh/a	PEB _{sk} = 58,0 kWh/m ² a	
Primärenergiebedarf nicht erneuerbar	Q _{PEB_{non-ren},sk} = 43,838 kWh/a	PEB _{non-ren,sk} = 36,3 kWh/m ² a	
Primärenergiebedarf erneuerbar	Q _{PEB_{ren},sk} = 26,217 kWh/a	PEB _{ren,sk} = 21,7 kWh/m ² a	
Kohlendioxidemissionen	Q _{CO2,sk} = 9,756 kg/a	CO _{2,sk} = 8,1 kg/m ² a	
Gesamtenergieeffizienz-Faktor		f _{OEE,sk} = 0,55	
Photovoltaik-Export	Q _{PV,sk} = 4,903 kWh/a	PV _{export,sk} = 4,1 kWh/m ² a	

ERSTELLT		ErstellerIn	STYRIA - Gemeinn. Steyrer Wohn- & Siedlungsgenossenschaft
GWR-Zahl			
Ausstellungsdatum	27.03.2023	Unterschrift	
Gültigkeitsdatum	27.03.2033		
Geschäftszahl			

Energieausweis für Wohngebäude

OIB
ÖSTERREICH
INSTITUT FÜR BAUWEISE

OIB-Richtlinie 6
Ausgabe: April 2019

ecotech
Oberösterreich

BEZEICHNUNG	Steyregg-Pulgarn II - Stiege 2 - Haus 4 Land OO	Umsetzungsstand	Planung
Gebäude (-teil)	Wo-2017-345-992	Baujahr	2021
Nutzungsprofil	Wohngebäude mit zehn und mehr Nutzungseinheiten	Letzte Veränderung	
Straße		Katastralgemeinde	Pulgarn
PLZ, Ort	4221 Steyregg	KG-Nummer	45637
Grundstücksnummer	51/21	Seehöhe	250,0 m

SPEZIFISCHER STANDORT-REFERENZ-HEIZWÄRMEBEDARF, STANDORT-PRIMÄRENERGIEBEDARF, KOHLEN-DIOXIDEMISSIONEN und GESAMTENERGIEEFFIZIENZFAKTOR jeweils unter STANDORTKLIMA-(SK)-Bedingungen



HWB_{Ref}: Der Referenz-Heizwärmebedarf ist jene Wärmemenge, die in den Räumen bereitgestellt werden muss, um diese auf einer normal geforderten Raumtemperatur, ohne Berücksichtigung möglicher Stöße aus Wärmegrenzflächen, zu halten.

WWWB: Der Warmwasserwärmebedarf ist in Abhängigkeit der Gebäudekategorie als fächenspezifischer Defaultwert festgelegt.

HEB: Beim Heizenergiebedarf werden zusätzlich zum Heiz- und Warmwasserwärmebedarf die Verluste des gebäudetechnischen Systems berücksichtigt, dazu zählen insbesondere die Verluste der Wärmebereitstellung, der Wärmeverteilung, der Wärmeabgabe sowie möglicher Lüftungsenergie.

HHWB: Der Haushaltsstrombedarf ist als fächenspezifischer Defaultwert festgelegt. Er entspricht in etwa dem durchschnittlichen Flächenbezogenen Stromverbrauch eines Industriehauses.

RK: Das Referenzklima ist ein virtuelles Klima. Es dient zur Ermittlung von Energiekennzahlen.

EEB: Der Endenergiebedarf umfasst zusätzlich zum Heizenergiebedarf den Haushaltsstrombedarf, abzüglich möglicher Energieerträge und zusätzlich eines dafür notwendigen Hilfsenergiebedarfs. Der Endenergiebedarf entspricht einer Energiemenge, die eingekauft werden muss (Lieferenergiebedarf).

f_{OEE}: Der Gesamtenergieeffizienz-Faktor ist der Quotient aus einerseits dem Endenergiebedarf abzüglich möglicher Energieerträge und abzüglich des dafür notwendigen Hilfsenergiebedarfs und andererseits einem Referenz-Endenergiebedarf (Anforderung 2007).

PEB: Der Primärenergiebedarf ist der Endenergiebedarf einschließlich der Verluste in allen Vorstufen. Der Primärenergiebedarf weist einen erneuerbaren PEB_{ren} und einen nicht erneuerbaren PEB_{nen} aus. Aussen auf CO_{2,eq} Gesamte dem Endenergiebedarf zuzurechnenden äquivalente Kohlendioxidemissionen (Treibhausgas), einschließlich jener für Vorstufen.

akt: Das Standortklima ist das reale Klima am Gebäudestandort. Dieses Klimadatum wurde auf Basis der Primärdaten (1970 bis 1999) der Zentralanstalt für Meteorologie und Hydrologie für die Jahre 1978 bis 2007 gegenüber der Vorlesung aktualisiert.

Energieausweis für Wohngebäude

OIB
ÖSTERREICH
INSTITUT FÜR BAUWEISE

OIB-Richtlinie 6
Ausgabe: April 2019

ecotech
Oberösterreich

GEBÄUDEKENNDATEN				EA-Art:		K
Brutto-Grundfläche (BGF)	1.207,1 m ²	Heiztage	214 d	Art der Lüftung		Fensterlüftung
Bezugsfläche (BF)	965,7 m ²	Heizgradtage	3.726 Kd	Solarthermie		0 m ²
Brutto-Volumen (VB)	3.774,1 m ³	Klimaregion	N	Photovoltaik		18,9 kWh
Gebäude-Hüllfläche (A)	1.790,4 m ²	Norm-Außentemperatur	-13,4 °C	Stromspeicher		0,0 kWh
Kompaktheit AV	0,47 1/m	Soll-Innentemperatur	22,0 °C	WW-WB-System (primär)		Stromdirekt.
charakteristische Länge (lc)	2,11 m	mittlerer U-Wert	0,25 W/(m ² K)	WW-WB-System (sekundär, opt.)		
Teil-BGF	0,0 m ²	LEK _U -Wert	18,26	RH-WB-System (primär)		Wärmepumpe
Teil-BF	0,0 m ²	Bauweise	schwer	RH-WB-System (sekundär, opt.)		
Teil-VB	0,0 m ³					

WÄRME- UND ENERGIEBEDARF (Referenzklima)		Nachweis über GEE	
Ergebnisse			
Referenz-Heizwärmebedarf	HWB _{Ref} = 28,3 kWh/m ² a	entspricht	HWB _{max,ref} = 38,8 kWh/m ² a
Heizwärmebedarf	HWB = 28,3 kWh/m ² a		
Endenergiebedarf	EEB = 33,8 kWh/m ² a		
Gesamtenergieeffizienz-Faktor	f _{OEE,Ref} = 0,55	entspricht	f _{OEE,Ref,akt} = 0,75
Erneuerbarer Anteil		entspricht	Punkt 5.2.3 a und c

WÄRME- UND ENERGIEBEDARF (Standortklima)			
Referenz-Heizwärmebedarf	Q _{h,ref,sk} = 40,830 kWh/a	HWB _{ref,sk} = 33,8 kWh/m ² a	
Heizwärmebedarf	Q _{h,sk} = 40,830 kWh/a	HWB _{sk} = 33,8 kWh/m ² a	
Warmwasserwärmebedarf	Q _{ww} = 12,336 kWh/a	WWWB = 10,2 kWh/m ² a	
Heizenergiebedarf	Q _{h,sk} = 28,314 kWh/a	HEB = 23,5 kWh/m ² a	
Energieaufwandszahl Warmwasser		ε _{WWWB,sk} = 1,41	
Energieaufwandszahl Raumheizung		ε _{WWWB,sk} = 0,27	
Energieaufwandszahl Heizen		ε _{h,sk} = 0,53	
Haushaltsstrombedarf	Q _{hst} = 27,492 kWh/a	HHWB _{sk} = 22,8 kWh/m ² a	
Endenergiebedarf	Q _{end,sk} = 42,978 kWh/a	EEB _{sk} = 35,6 kWh/m ² a	
Primärenergiebedarf	Q _{prim,sk} = 70,055 kWh/a	PEB _{sk} = 58,0 kWh/m ² a	
Primärenergiebedarf nicht erneuerbar	Q _{prim,sk,nen} = 43,838 kWh/a	PEB _{sk,nen} = 36,3 kWh/m ² a	
Primärenergiebedarf erneuerbar	Q _{prim,sk,ren} = 26,217 kWh/a	PEB _{sk,ren} = 21,7 kWh/m ² a	
Kohlendioxidemissionen	Q _{CO2,sk} = 9,756 kg/a	CO _{2,sk} = 8,1 kg/m ² a	
Gesamtenergieeffizienz-Faktor		f _{OEE,sk} = 0,55	
Photovoltaik-Export	Q _{pv,sk} = 4,903 kWh/a	PV _{export,sk} = 4,1 kWh/m ² a	

ERSTELLT		Erstellerin		STYRIA - Gemeinn. Steyrer Wohn- & Siedlungsgenossenschaft	
GWR-Zahl		Ausstellungsdatum	27.03.2023	Unterschrift	
Gültigkeitsdatum	27.03.2033	Geschäftszahl			

Einmalige Kosten

- > Beitrittsgebühr Genossenschaft € 180,-

Förderungsvoraussetzungen

- > Österreichischer Staatsbürger (EWR-Bürger) oder mindestens 5 Jahre in Österreich mit Beiträgen an SV
- > Aufgabe Rechte an bisheriger Wohnung
- > Geförderte Wohnung ist Hauptwohnsitz

Einkommensgrenzen (Jahresnettobeträge)

- > 1 Person € 39.000,-
- > 2 Personen € 65.000,-
- > jede weitere Person € 6.000,-



Förderungsdarlehen

	Darlehen	Zuschuss
Basisförderung	75.000,00	10.000,00
Erhöhungsbetrag je Kind	15.000,00	2.000,00
Optimalenergiehaus	5.000,00	800,00
	<u>95.000,00</u>	<u>12.800,00</u>

Darlehen der OÖ. Landesbank mit Zinsenzuschuss
Zinssatz 25 Jahre fix mit 2,984 %

Kaufnebenkosten ca. 6 %

(GrdEst., GB-Eintragungsgebühr, Notar)
Vermittlungsprovision entfällt!

Spekulations-/Mietzinsbeschränkung lt. WGG für 15 Jahre ab Kaufvertragsunterfertigung

Kaufpreise

Provisionsfrei
direkt vom
Bauträger !!!

Wg.Nr.	TG Nr.	m ²	Loggia	m ² ges.	Nutzwert			Kaufpreis inkl. TG
					Wohng.	Gar.	ges.	
3/E1	3/1	75,56	14,79	90,35	178	16	194	verkauft
3/E2	3/2	92,01	16,67	108,68	212	14	226	reserviert
3/E3	3/3	72,49	15,22	87,71	160	14	174	281.559,00
3/E4	3/4	50,82	14,46	65,28	116	16	132	214.485,00
3/1/5	3/5	75,56	14,79	90,35	166	16	182	291.727,00
3/1/6	3/6	92,01	16,67	108,68	198	14	212	338.542,00
3/1/7	3/7	72,49	15,22	87,71	158	14	172	275.348,00
3/1/8	3/8	50,82	14,46	65,28	112	14	126	reserviert
3/2/9	3/9	75,56	14,86	90,42	166	14	180	verkauft
3/2/10	3/10	92,01	16,73	108,74	198	14	212	reserviert
3/2/11	3/11	72,49	15,22	87,71	158	14	172	281.348,00
3/2/12	3/12	50,82	14,46	65,28	112	18	130	213.607,00
4/E1	4/1	75,56	14,79	90,35	178	16	194	verkauft
4/E2	4/2	92,01	16,67	108,68	198	14	212	342.542,00
4/E3	4/3	72,49	15,22	87,71	156	14	170	275.140,00
4/E4	4/4	50,82	14,46	65,28	116	16	132	214.485,00
4/1/5	4/5	75,56	14,79	90,35	166	16	182	291.727,00
4/1/6	4/6	92,01	16,67	108,68	194	14	208	reserviert
4/1/7	4/7	72,49	15,22	87,71	154	14	168	268.929,00
4/1/8	4/8	50,82	14,46	65,28	112	14	126	202.526,00
4/2/9	4/9	75,56	14,86	90,42	166	14	180	294.187,00
4/2/10	4/10	92,01	16,73	108,74	194	14	208	reserviert
4/2/11	4/11	72,49	15,22	87,71	154	14	168	reserviert
4/2/12	4/12	50,82	14,46	65,28	112	18	130	213.601,00

Wir zeigen Ihnen, wie Sie Ihre Pläne wunschgemäß unter Dach und Fach bringen.

Vom Wohntraum zum Wohnraum in Steyregg, Pulgarn

Individuelle Lösungen bei der Realisierung Ihrer Wohnräume



Eigentumswohnungen in Top-Lage

Neubau von 24 Eigentumswohnungen, geplante Fertigstellung: 2024

Mit der **HYPO Oberösterreich** wird Ihr Wohntraum jetzt günstige Realität. Egal ob **mit variabler Verzinsung oder fixen Zinsen** bei Laufzeiten bis zu 35 Jahren (Fixzinsphase ist bis zu 20 Jahre möglich). Gleich Beratungsgespräch in der HYPO Filiale vereinbaren. ServiceCenter, Landstraße 38, 4010 Linz, Tel. 0732 / 76 39-0, landstrasse@hypo-ooe.at

www.hypo.at



So wird Ihr Wohntraum günstige Realität

Berechnungsbeispiel, Wohnung III/E/1, 75,56 m² zzgl. 14,79 m² Loggia: Kauf einer Eigentumswohnung Pulgarn, 4221 Steyregg

Eine Eigentumswohnung im Erdgeschoß mit einer Wohnfläche von 75,56 m², einer Loggia im Ausmaß von 14,79 m² sowie ein Tiefgaragenstellplatz zu einem Kaufpreis von 313.985 Euro.

Kostenaufstellung:	
Kaufpreis (inkl. 1 Tiefgaragenstellplatz)	€ 313.985,00
Kaufnebenkosten (Grundwerbsteuer, Grundbucheintragsgebühr, Vertragserrichtungskosten, Nebenkosten für Bankkredit und Förderung) abzüglich Sonderförderung Land OO	€ 25.000,00 € -2.000,00
abzüglich hypo_blue Finanzierungsbonus	€ -673,00
Gesamtinvestitionskosten	€ 336.312,00

Mittelaufbringung:	
Eigenmittel	€ 55.312,00
Wohnbauförderungsdarlehen (2 Erwachsene, 1 Kind, Laufzeit 25 Jahre ^{*)}	€ 95.000,00 mtl. Rate € 398,53
Bankkredit, Laufzeit 35 Jahre	€ 186.000,00 mtl. Rate € 826,56
Gesamt	€ 336.312,00 mtl. Rate € 1.225,09

Berechnungsbeispiel: hypo_blue Wohnbalkredit fix

Verwendungszweck	Kauf Eigentumswohnung
Gesamtkreditbetrag	€ 186.000,00
Laufzeit	35 Jahre
Sicherheit	hypothekarische Sicherstellung
Sollzinssatz p.a.	3,875 % p.a. fix für 10 Jahre^{*)}
danach	3-Monats-Euribor + 1,125 %
420 monatliche Pauschalraten in der Höhe von	€ 826,56^{*)}
Gesamtkosten	€ 166.721,82^{*)}
Zu zahlender Gesamtbetrag	€ 347.158,52^{*)}
Effektiver Jahreszinssatz	4,3 %^{*)}

Berechnungsannahmen: einmaliges Bereitstellungsentgelt (laufzeitunabhängig) 1,00 %, € 1.860,00; Kontoführungsentgelt vierteljährlich € 35,74; Entgelt Liegenschaftsbewertung € 600,00; Pfandrecht-Eintragsgebühr € 2.678,40; Sperrscheinersatz € 100,00; Löschungsentgelt -erklärung € 223,16; Entgelt für Anfragen beim Kreditschutzverband € 70,00; Archivierungsentgelt € 31,08

^{*)} Zinssatz 25 Jahre fix mit 2,954% ^{**)} bonitätsabhängig
Nützen Sie die Gelegenheit und vereinbaren Sie ein unverbindliches Beratungsgespräch zur Erstellung Ihres individuellen Finanzierungsplans!

Horst Mayr, Finanzierungsexperte
Tel. 0732 / 7639-54131, horst.mayr@hypo-ooe.at
Gregor Hamberger, Finanzierungsexperte
Tel. 0732 / 7639-54175, gregor.hamberger@hypo-ooe.at
ServiceCenter, Landstraße 38, 4010 Linz

www.hypo.at



Anderungen bzw. Irrtümer jederzeit vorbehalten und Angaben ohne Gewähr! Stand: 15.5.2023

Kaufpreis-Zahlung nach Ratenplan B laut § 10 BTVG

Der Kaufpreis wird gemäß § 10 BTVG (Ratenplan B) wie folgt zur Zahlung fällig:

bei Unterfertigung des Kaufvertrages / bei Baubeginn aufgrund einer rechtskräftigen Baubewilligung	10 %
nach Fertigstellung des Rohbaues und des Daches	30 %
nach Fertigstellung der Rohinstallationen	20 %
nach Fertigstellung der Fassade und der Fenster einschließlich deren Verglasung	12 %
bei Bezugsfertigstellung oder bei vereinbarter vorzeitiger Übergabe des eigentlichen Vertragsgegenstandes	17 %
nach Fertigstellung der Gesamtanlage	9 %
nach Ablauf von drei Jahren ab der Übergabe des eigentlichen Vertragsgegenstandes, sofern der Bauträger allfällige Gewährleistungs- und Schadenersatzansprüche nicht durch eine Garantie oder Versicherung (§ 4 Abs. 4 BTVG) gesichert hat	2 %
gesamt daher	100 %

Pulgarn Haus 1 und 2 - Mietwohnungen

24 moderne, hochwertige Mietwohnungen

- 24 frei finanzierte Mietwohnungen
- Voraussichtlicher Bezug: Dezember 2023
- Möglichkeit zur Teilnahme an gemeinschaftlicher PV-
Erzeugungsanlage (voraussichtlicher Tarif: 15 ct / kWh)



Pulgarn Haus 1 & 2 Mietkosten

Tiefgaragen-Stellplatzmiete:
monatlich € 72,00 inkl. Ust. zzgl.
Betriebskosten (ca. € 14,40)

Außenparkplatz-Stellplatzmiete:
monatlich € 33,50 inkl. Ust. zzgl.
Betriebskosten

Anmeldung bzw. weitere Infos:
info@stift-st-florian.at bzw. 07224/8902-0

Gebäude	Wohnung	m ² WNFL	m ² Loggia	Mietzins brutto	Betriebskosten (Schätzung)	Gesamtbelastung Miete
H 1/Typ B	Top 1/EG	74,27	7,96	€ 735,94	€ 248,33	€ 984,28
H 1/Typ B	Top 2/EG	75,03	7,96	€ 743,09	€ 250,63	€ 993,72
H 1/Typ B	Top 3/EG	74,61	8,00	€ 739,33	€ 249,48	€ 988,81
H 1/Typ B	Top 4/EG	51,19	7,38	€ 516,15	€ 176,88	€ 693,03
H 1/Typ B	Top 5/1.OG	74,27	7,96	€ 735,94	€ 248,33	€ 984,28
H 1/Typ B	Top 6/1.OG	75,03	7,96	€ 743,09	€ 250,63	€ 993,72
H 1/Typ B	Top 7/1.OG	74,61	8,00	€ 739,33	€ 249,48	€ 988,81
H 1/Typ B	Top 8/1.OG	51,19	7,38	€ 516,15	€ 176,88	€ 693,03
H 1/Typ B	Top 9/2.OG	74,27	7,96	€ 735,94	€ 248,33	€ 984,28
H 1/Typ B	Top 10/2.OG	75,03	7,96	€ 743,09	€ 250,63	€ 993,72
H 1/Typ B	Top 11/2.OG	74,61	8,00	€ 739,33	€ 249,48	€ 988,81
H 1/Typ B	Top 12/2.OG	51,19	7,38	€ 516,15	€ 176,88	€ 693,03
H 2/Typ A	Top 1/EG	75,57	7,96	€ 748,17	€ 252,26	€ 1.000,43
H 2/Typ A	Top 2/EG	92,02	9,00	€ 907,77	€ 305,08	€ 1.212,85
H 2/Typ A	Top 3/EG	72,49	7,98	€ 719,29	€ 243,02	€ 962,31
H 2/Typ A	Top 4/EG	50,82	7,38	€ 512,67	€ 175,76	€ 688,43
H 2/Typ A	Top 5/1.OG	75,57	7,96	€ 748,17	€ 252,26	€ 1.000,43
H 2/Typ A	Top 6/1.OG	92,02	9,00	€ 907,77	€ 305,08	€ 1.212,85
H 2/Typ A	Top 7/1.OG	72,49	7,98	€ 719,29	€ 243,02	€ 962,31
H 2/Typ A	Top 8/1.OG	50,82	7,38	€ 512,67	€ 175,76	€ 688,43
H 2/Typ A	Top 9/2.OG	75,57	7,96	€ 748,17	€ 252,26	€ 1.000,43
H 2/Typ A	Top 10/2.OG	92,02	9,00	€ 907,77	€ 305,08	€ 1.212,85
H 2/Typ A	Top 11/2.OG	72,49	7,98	€ 719,29	€ 243,02	€ 962,31
H 2/Typ A	Top 12/2.OG	50,82	7,38	€ 512,67	€ 175,76	€ 688,43

Vielen Dank!

STYRIA-WOHNBAU.AT

