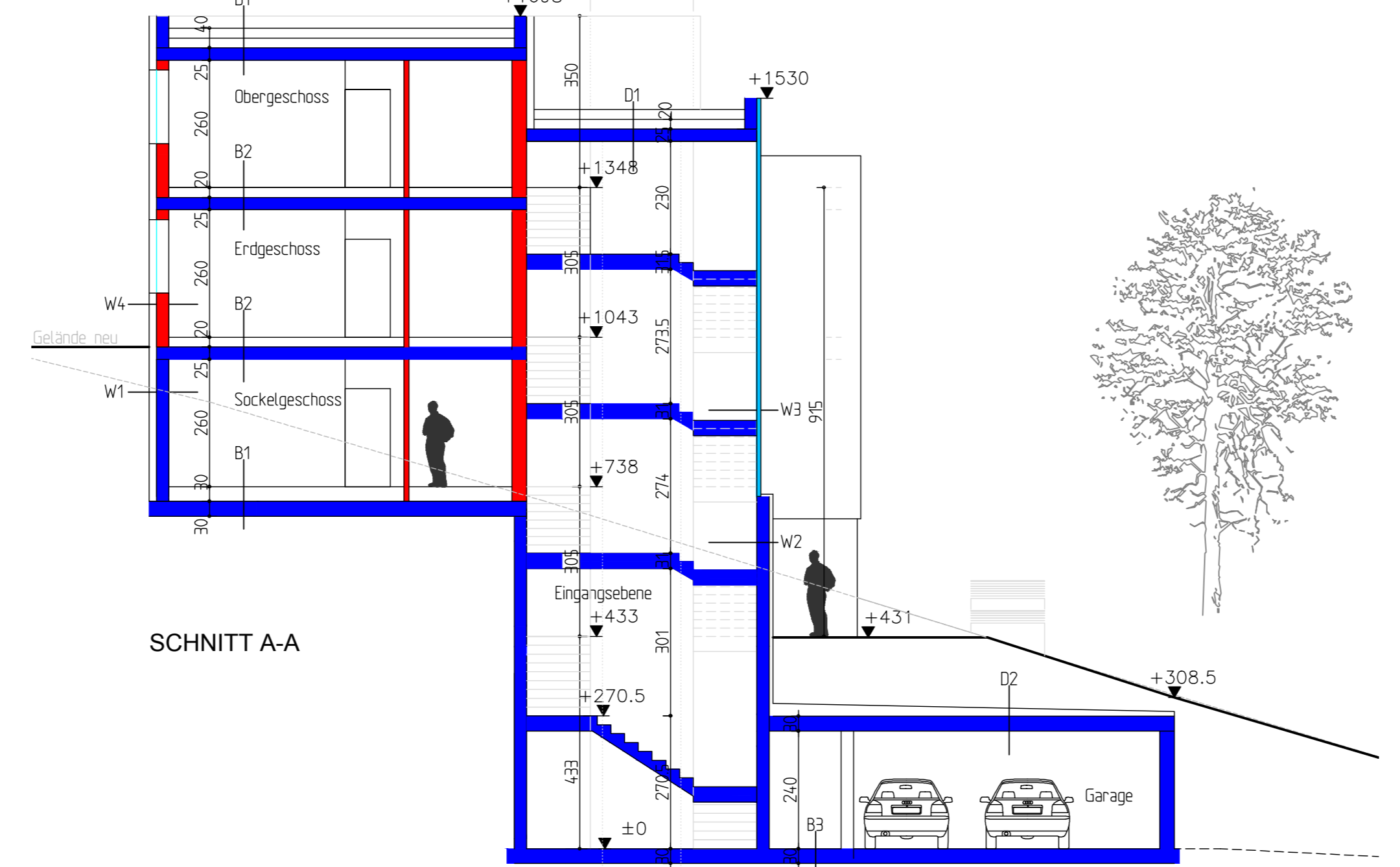
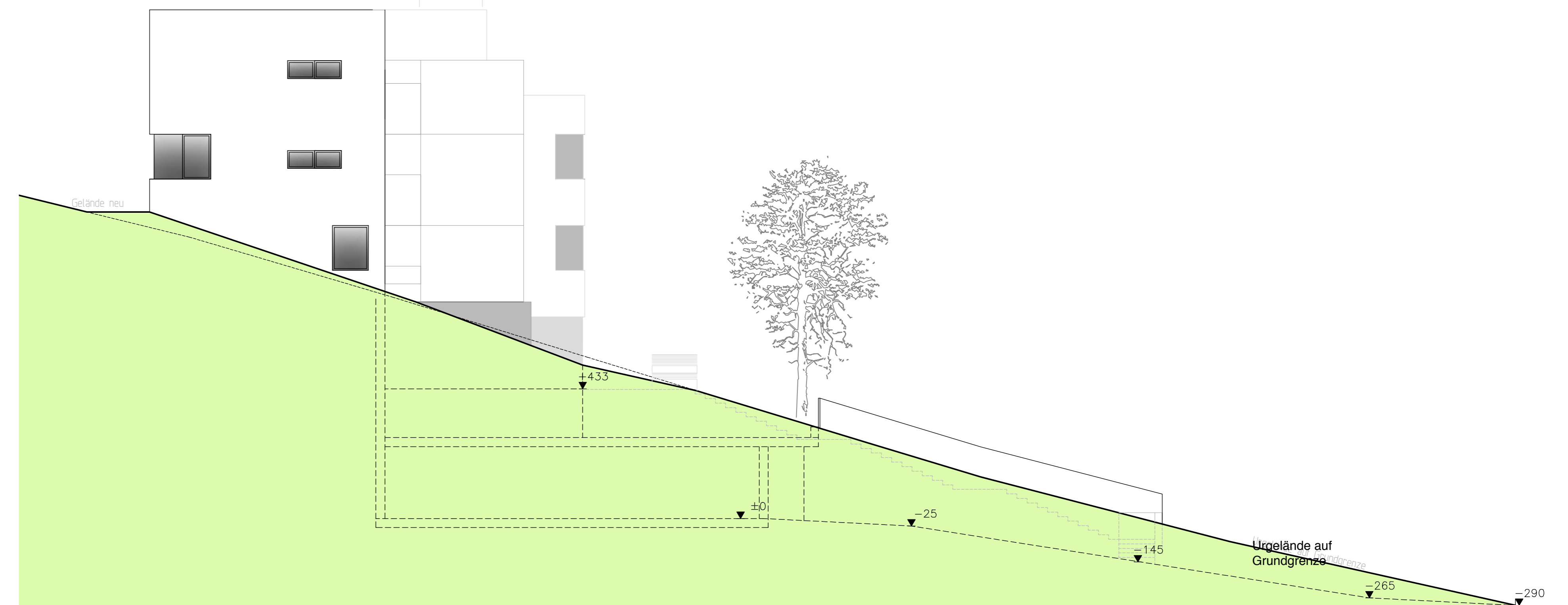


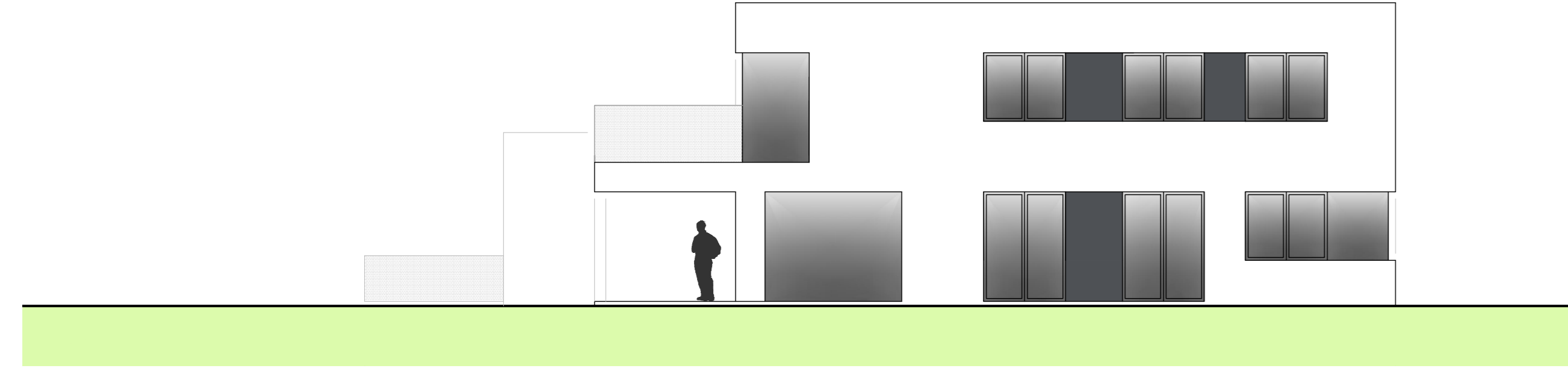
NORDANSICHT



SCHNITT A-A



OSTANSICHT

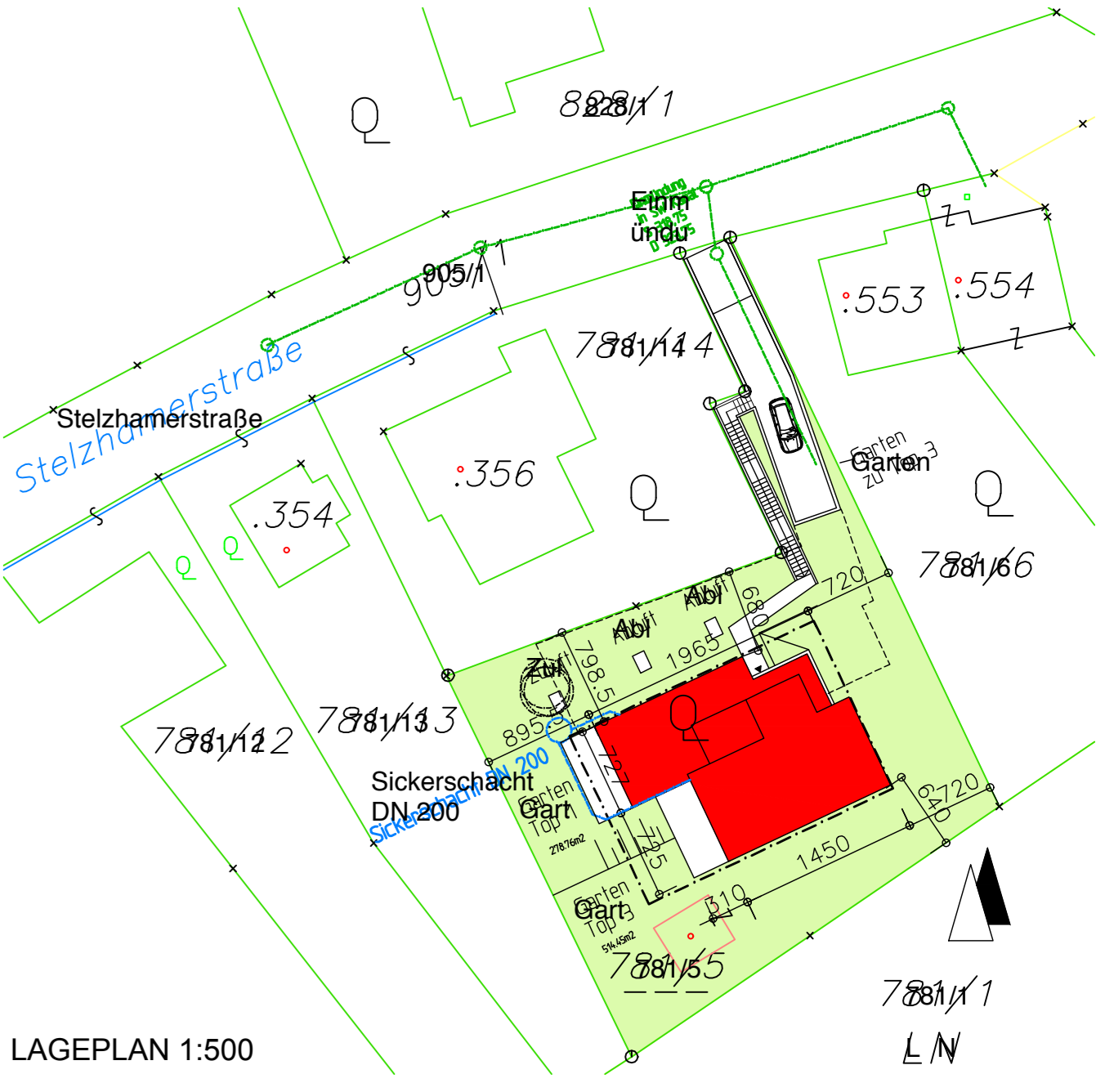


SÜDANSICHT

- Aufbauten:
- D1 Kies
 - D2 Erde
 - B1 Belag
 - B2 Belag
 - B3 Asphalt
 - W1 XPS
 - W2 Mineralwolle
 - W3 Putz
 - W4 XPS
 - W5 Putz
 - W6 Gipskarton
 - W7 Gipskarton
 - W8 Gipskarton
 - W9 Gipskarton
 - W10 Gipskarton
 - W11 Gipskarton
 - W12 Gipskarton
 - W13 Gipskarton
 - W14 Gipskarton
 - W15 Gipskarton
 - W16 Gipskarton
 - W17 Gipskarton
 - W18 Gipskarton
 - W19 Gipskarton
 - W20 Gipskarton

Nutzfläche TOP 2			Nutzfläche TOP 3		
Item	Einheit	Anzahl/Fläche	Item	Einheit	Anzahl/Fläche
Balkon	Fläche	10.80m ²	Schlafzimmer	Fläche	8.40m ²
Küche	Fläche	6.50m ²	Flur	Fläche	12.40m ²
Wohnzimmer	Fläche	10.80m ²	Balkon	Fläche	10.80m ²
Bad	Fläche	6.50m ²	Küche	Fläche	10.80m ²
WC	Fläche	2.50m ²	Wohnzimmer	Fläche	10.80m ²
WC	Fläche	2.50m ²	WC	Fläche	2.50m ²
Schlafzimmer	Fläche	10.80m ²	Balkon	Fläche	10.80m ²
Schlafzimmer	Fläche	10.80m ²	WC	Fläche	2.50m ²
Schlafzimmer	Fläche	10.80m ²	Schlafzimmer	Fläche	10.80m ²
Schlafzimmer	Fläche	10.80m ²	Balkon	Fläche	10.80m ²
Schlafzimmer	Fläche	10.80m ²	WC	Fläche	2.50m ²

Wohnnutzfläche: 380.37m²
 Grundstücksfläche: 1214m²
 Bruttogeschossfläche: 526.65m²
 Dichte=0.434



LAGEPLAN 1:500

Bei Behördenverfahren nach §25(1) Z.1 u. Z.2 (Bauanzeige) oder §32(7) (vereinfachtes Verfahren) erklären die angeführten Nachbar/innen keine Einwendungen gegen das dargestellte Bauvorhaben zu erheben.

Parz.nr.	Eigentümer/in	Unterschrift
1. 781/6	Mag. Martin Krejcarnek, Stelzhamerstr. 45, 4400 Steyr	
2. 781/14	Mag. Jürgen Brunner, Rahofriedlung 1, 4593 Obergrünburg	
3. 781/13	Mag. Erika Kratschmann, Stelzhamerstr. 49, 4400 Steyr	
4. 781/12	Mag. Gerhard Klausberger, Schnallentweg 10/4, 4400 Steyr	
5. 781/1	Dr. Hugo Röllner, Weilandg. 9, 1210 Wien Ing. Gisela Pongratz, Zahnstr. 17, 8055 Graz Friedrun Michlmayr, Fuxengutstr. 1, 4451 Garsten Gertraud Röllner, Lackiererg. 1a, 1080 Wien Reinhard Röllner, Wieseng. 32, 2284 Untereisenbrunn	
6. 828/1	Helena Peter, Stelzhamerstr. 30, 4400 Steyr	
7. 905/1	öffentliches Gut der Stadtgemeinde Steyr	

AUSTAUSCHPLAN 2

WOHNHAUS STELZHAMERSTRASSE

NEUBAU DES WOHNAUSES
 ADRESSE: STELZHAMERSTRASSE, 4400 Steyr
 BFL/PARZ.NR.: 781/5
 EZ/KG: 285;49228 Sarning

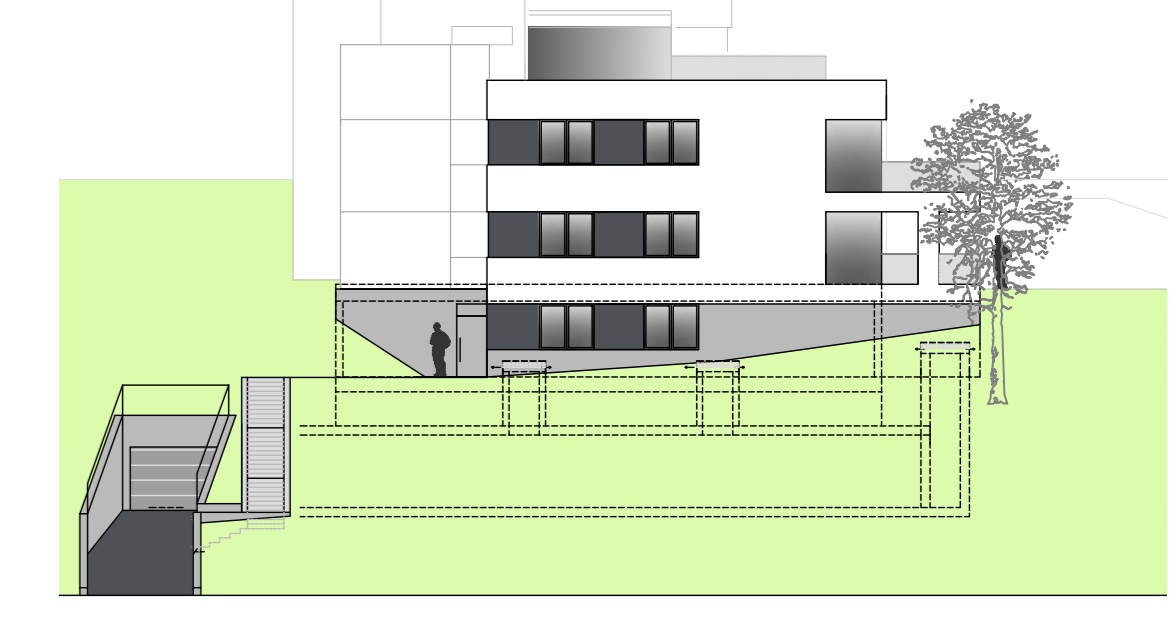
BAUWERBER/IN: Qualibau GmbH
 Im Stadtturm A3, 4407 Steyr

GRUNDEIGENTÜMER: DI Kurt Hingert
 Lerchenring 11, 4493 Wolfem

GRUNDRISSSE, SCHNITT, ANSICHTEN, LAGE

MASSSTAB: 1:100 / 1:500
 PLANNR.: 41/14-102
 DATUM: 18.10.2016
 DATEI: F:\SCHMID\Projekte\Stelzhamerstrasse\Plan\Austausch_Plan\Austausch_Collaboration.dwg

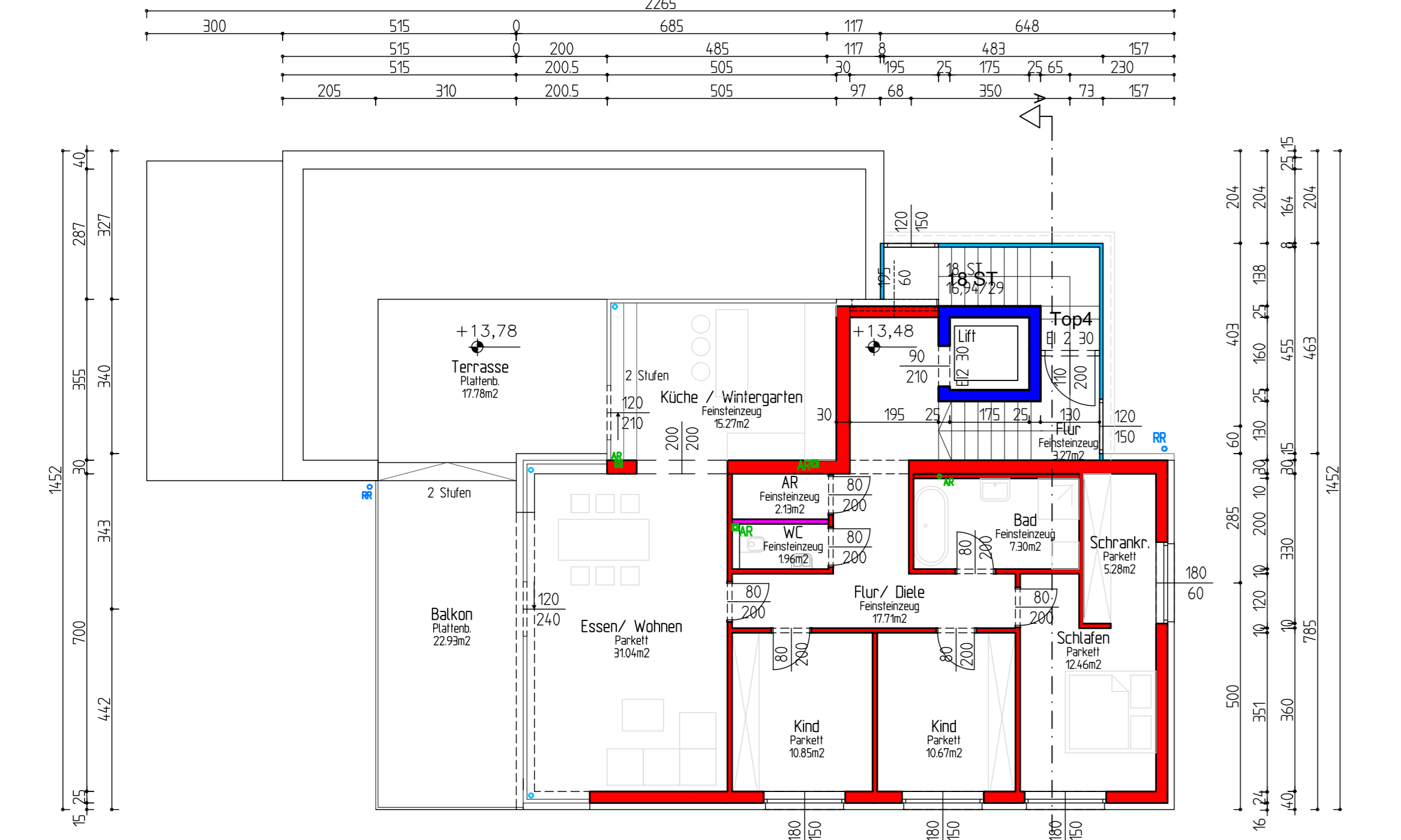
BEHÖRDE:



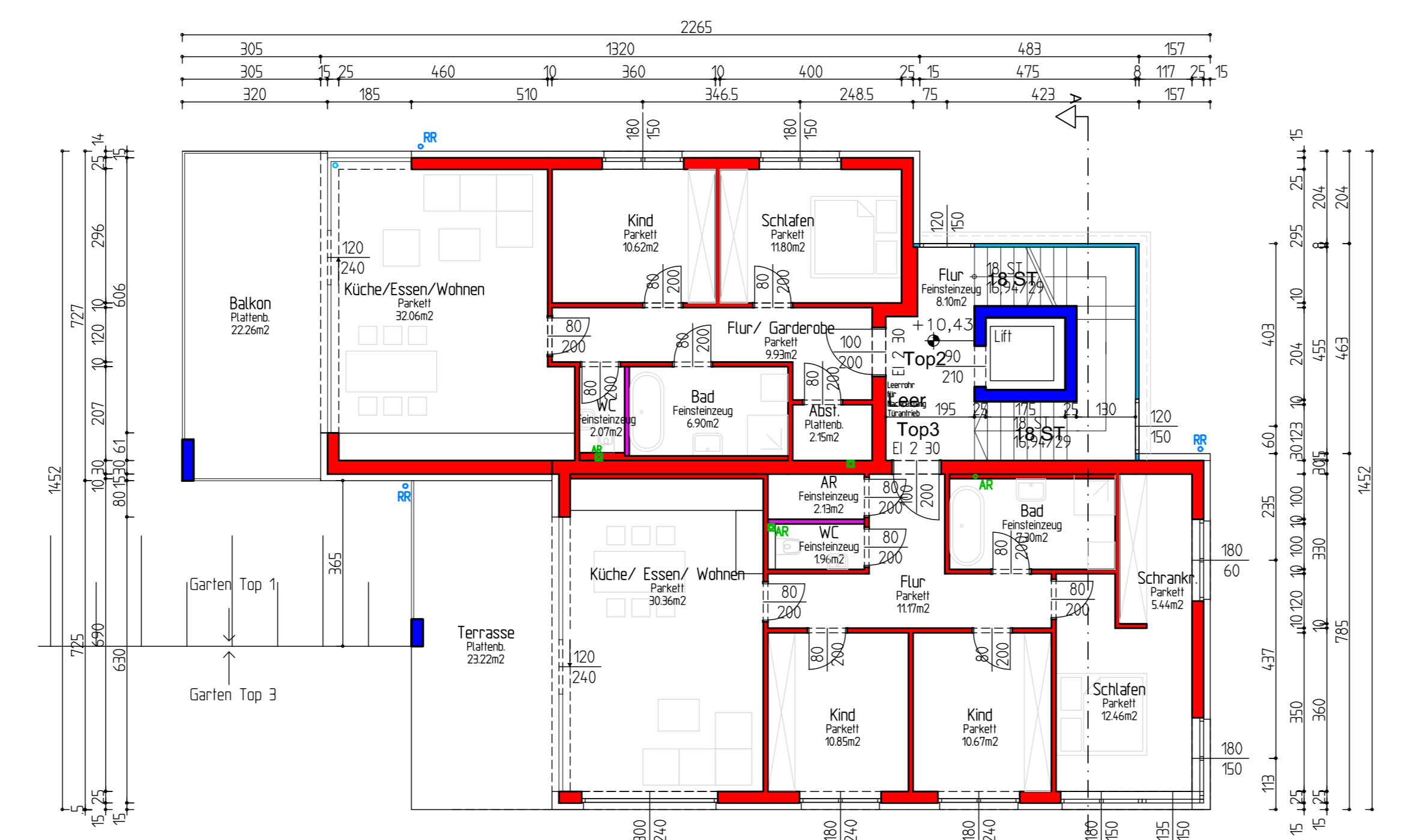
ICH ERKLÄRE, DASS DAS BAUVORHA BEN MIT DEM BEBAUUNGSPLAN UND ALLEN BAURECHTLICHEN VORSCHRIFTEN SOWIE MIT DEN BESTIMMUNGEN DES §27 O BAU TECHNIKGESETZ UND DEN EINSCHLÄGIGEN REGELUNGEN DER ÖNORM B1600 ÜBEREINSTIMMT.

PLANVERFASSER: **SCHMID + LEITNER ARCHITEKTEN**

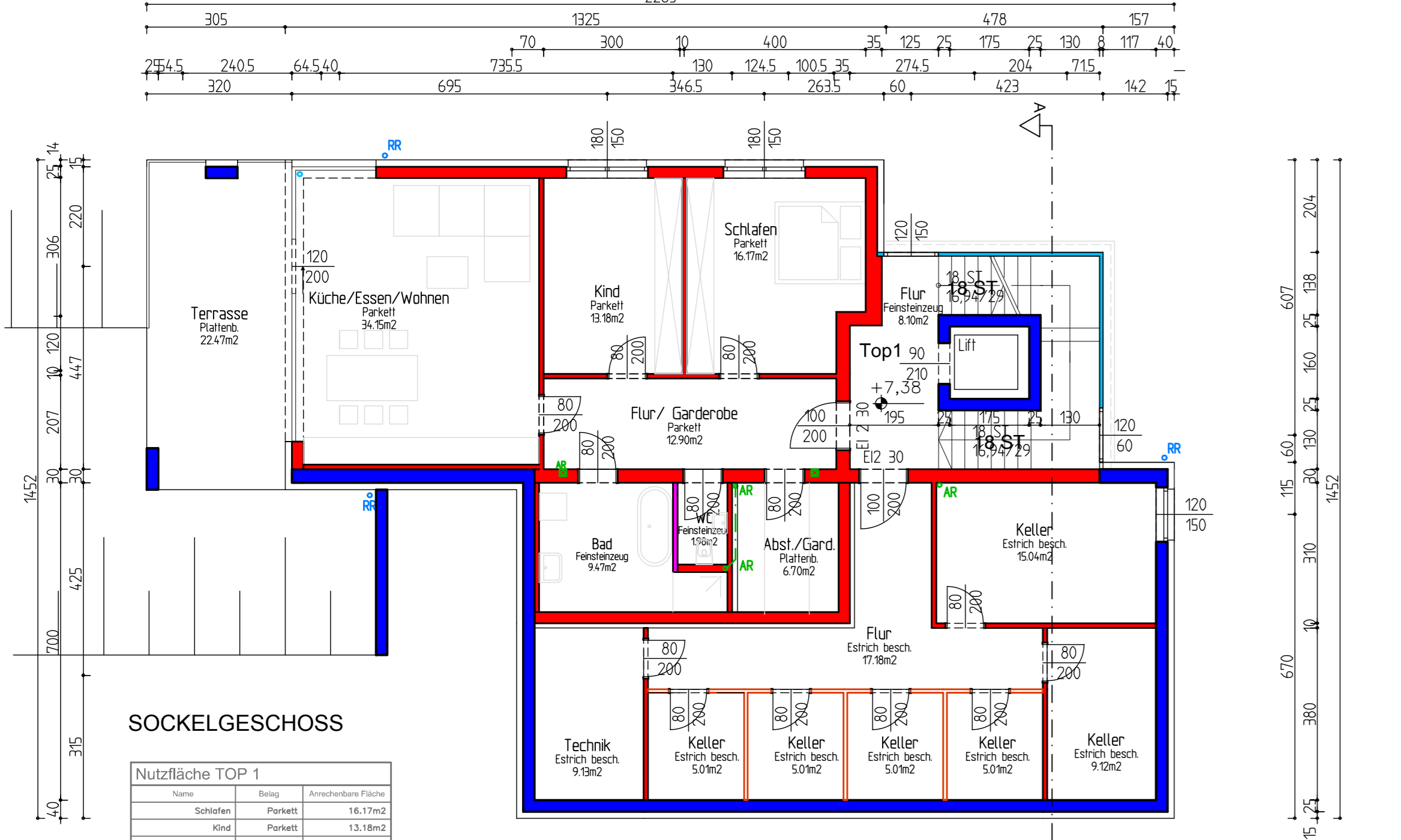
Architekten Schmid+Leitner Ziviltechniker GmbH • 402 Steyr • Kammerplatz 11 • mobil: 0676 461010 • www.schmid-leitner.at
 und geschäftlich zertifizierte Sachverständige • T 07252487940 • F 07252487940 • mail: office@schmid-leitner.at • www.schmid-leitner.at



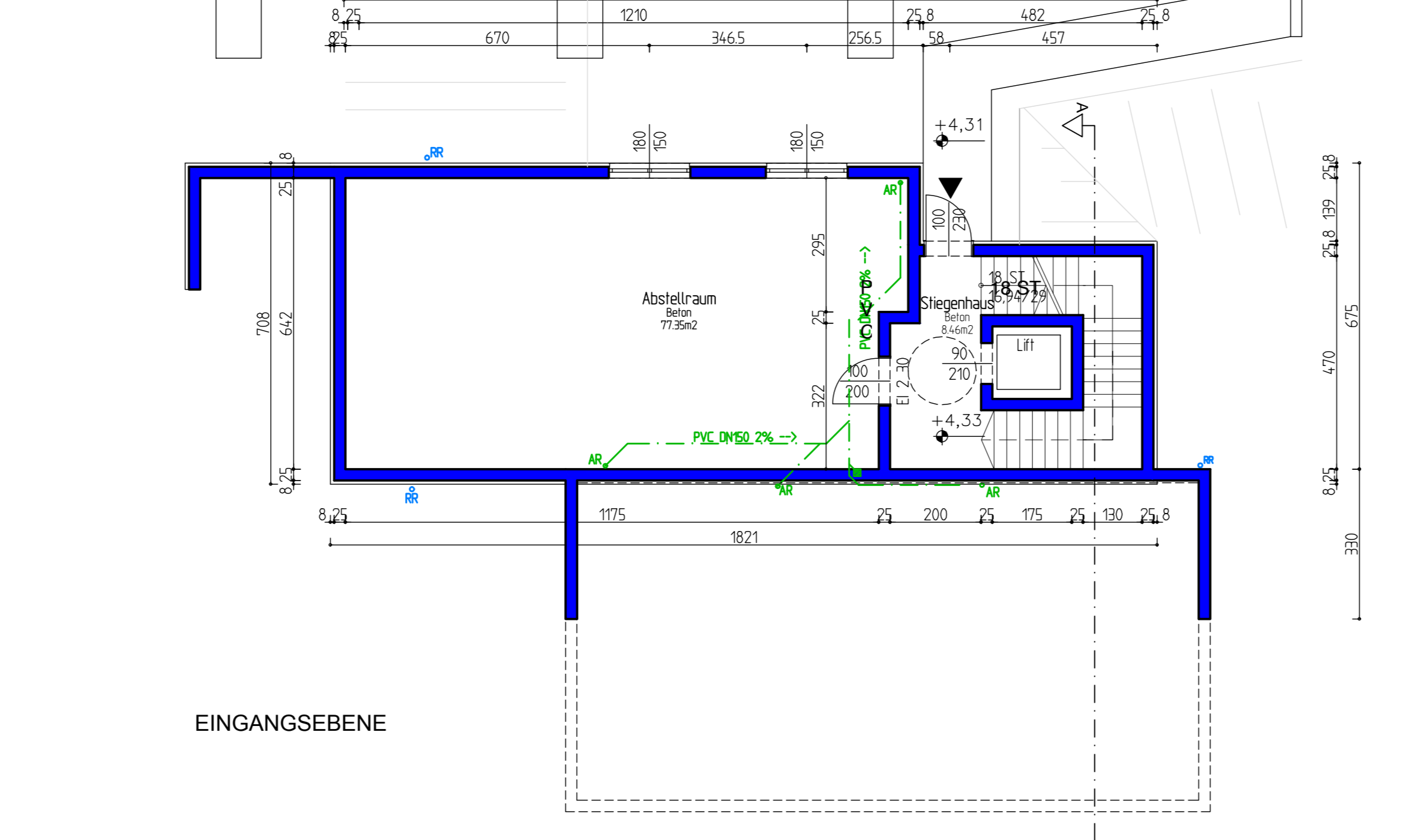
OBERGESCHOSS



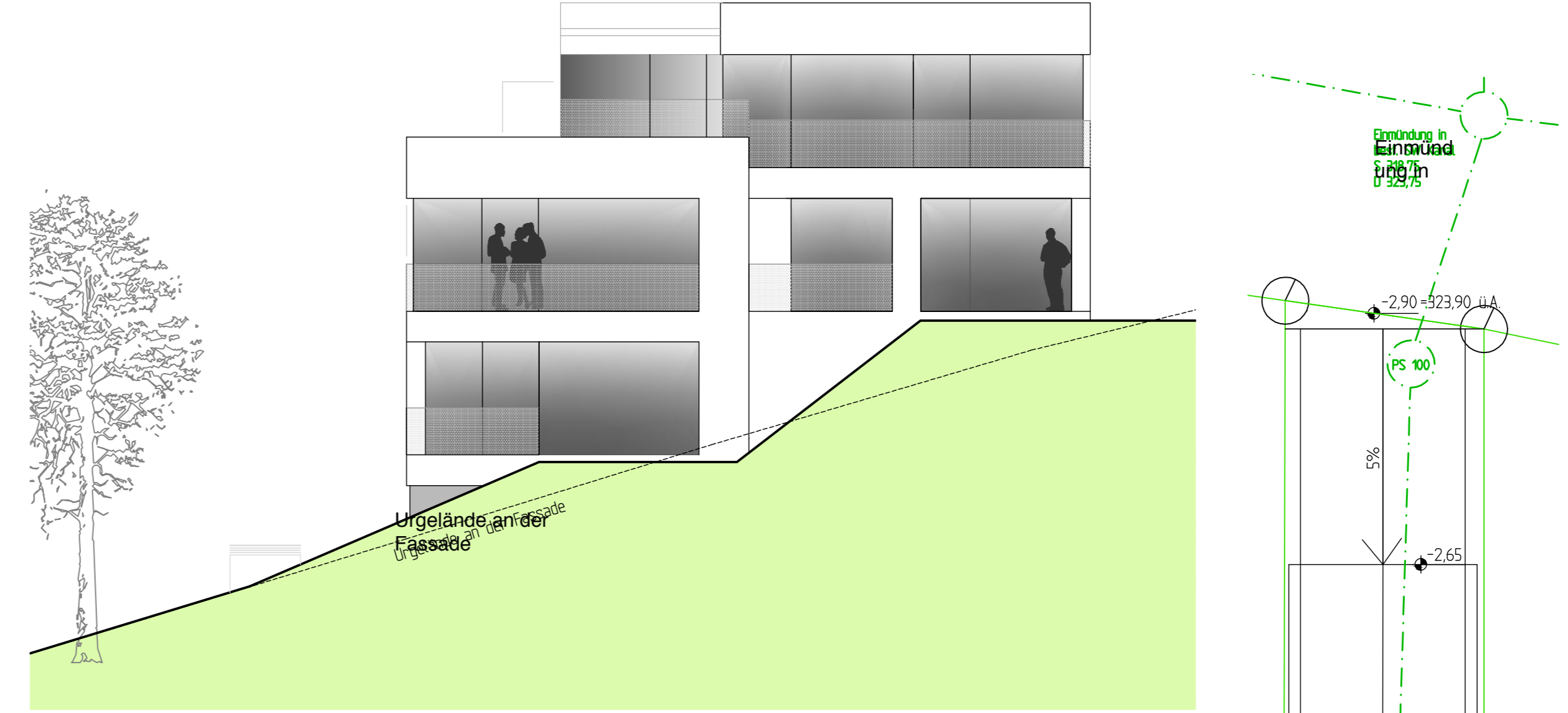
ERDGESCHOSS



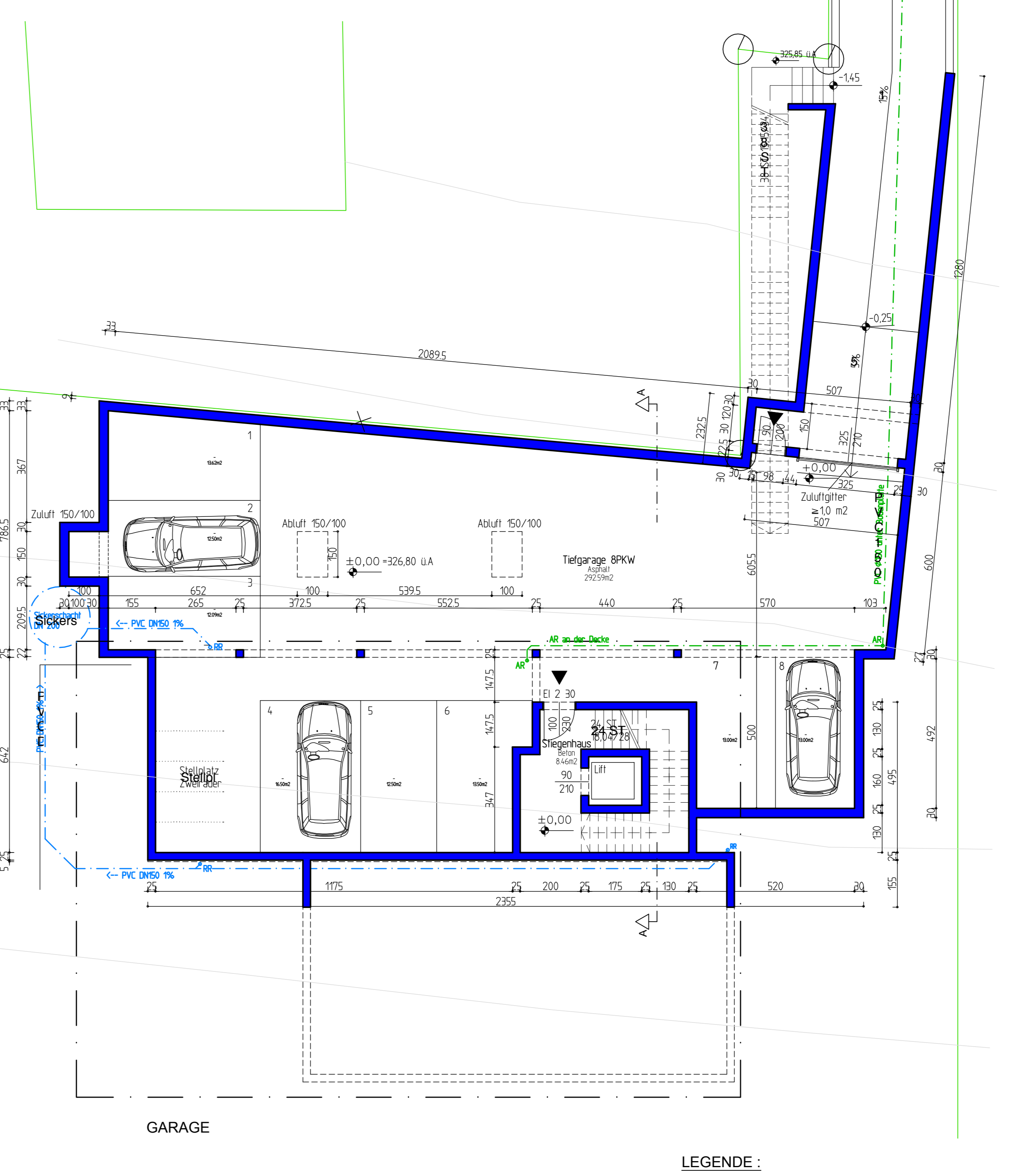
SOCKELGESCHOSS



EINGANGSEBENE



WESTANSICHT



GARAGE

- LEGENDE:
- BETON
 - STAHLBETON
 - ZIEGELMAUERWERK
 - HOLZ
 - METALL
 - GIPSKARTON
 - BESTAND
 - ABBRUCH